

Kartonmodell

Vierfamilienhaus in Gelsenkirchen

Entwurf angelehnt an ein altes Vierfamilienhaus, das für Bergarbeiter
gebaut wurde / werden sollte..

Maßstab 1:87 (Modellbahn Spur HO)

Das Haus kann in zwei Versionen gebaut werden:

Version a: aus 160 g oder stärkerem Papier

Version b: aus Papier und Karton. Das Haus wirkt plastischer.

Das Gebäude wurde für die Rheinelbe – Bergbaugesellschaft für eine Arbeitersiedlung ca 1905 geplant. Es gab vier Wohnungen mit jeweils 3 Räumen.

Hier kann das Haus als Backsteinbau oder als verputztes Gebäude gebastelt werden.

Einfache Fassung: nur Papier

Bessere Fassung: Papier und Pappe

Die Modell entsprechen in den wesentlichen Maßen ihrem Vorbild.

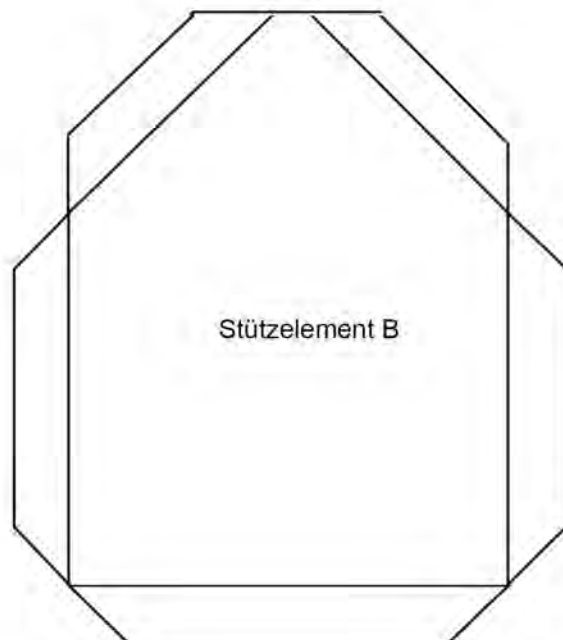
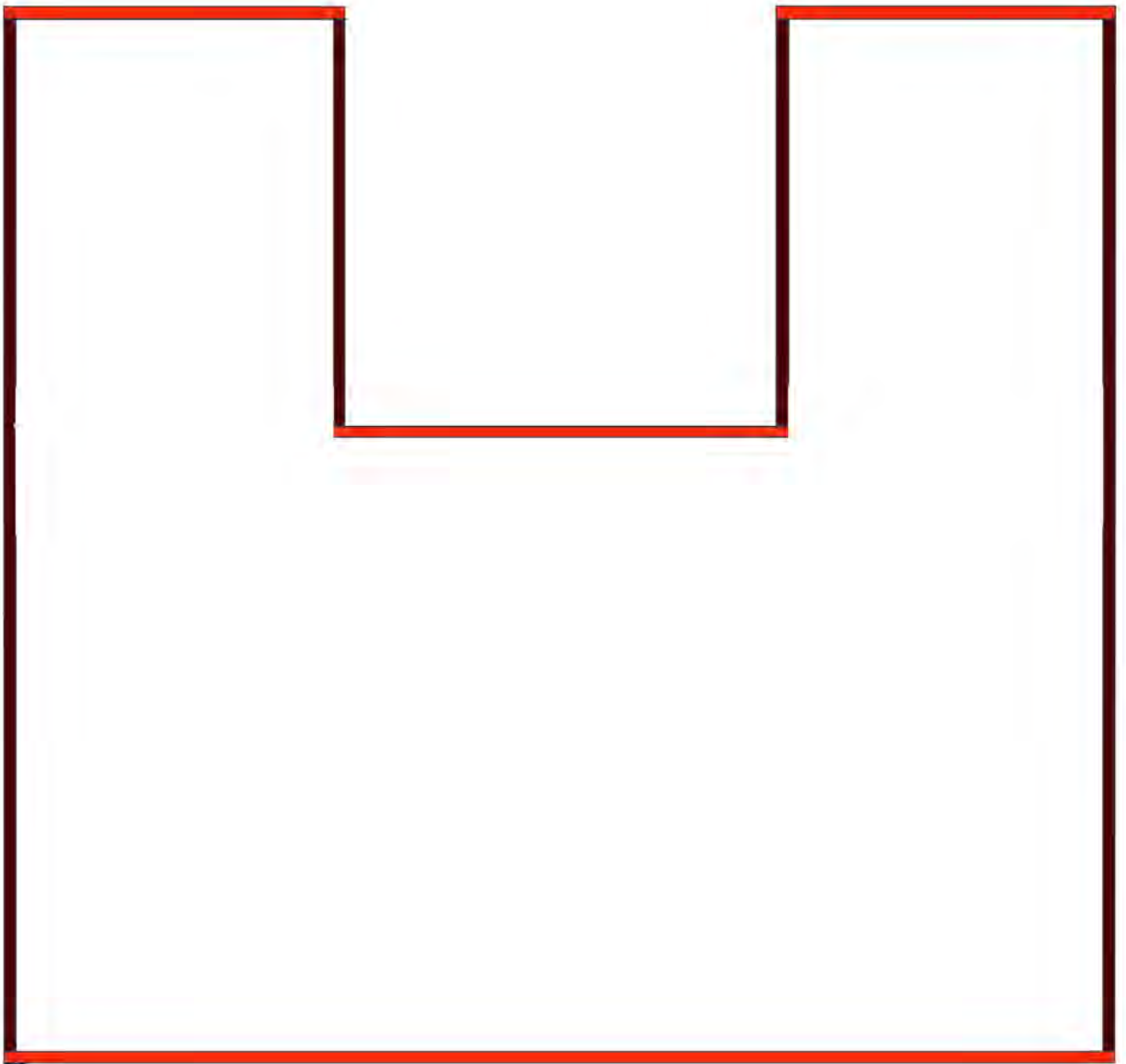


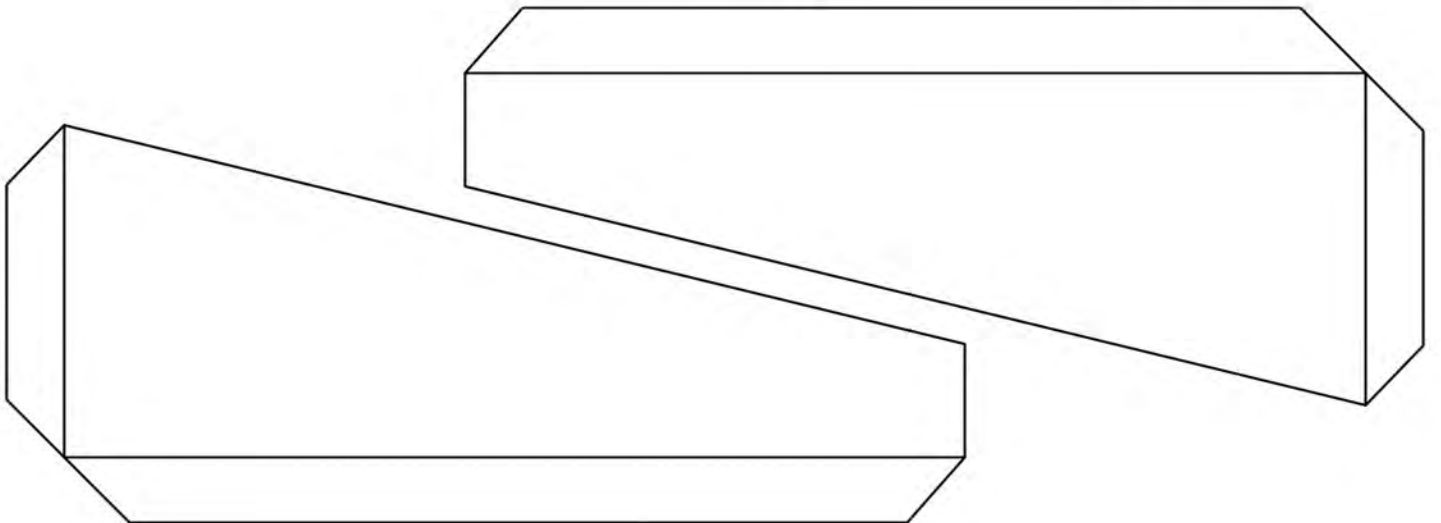
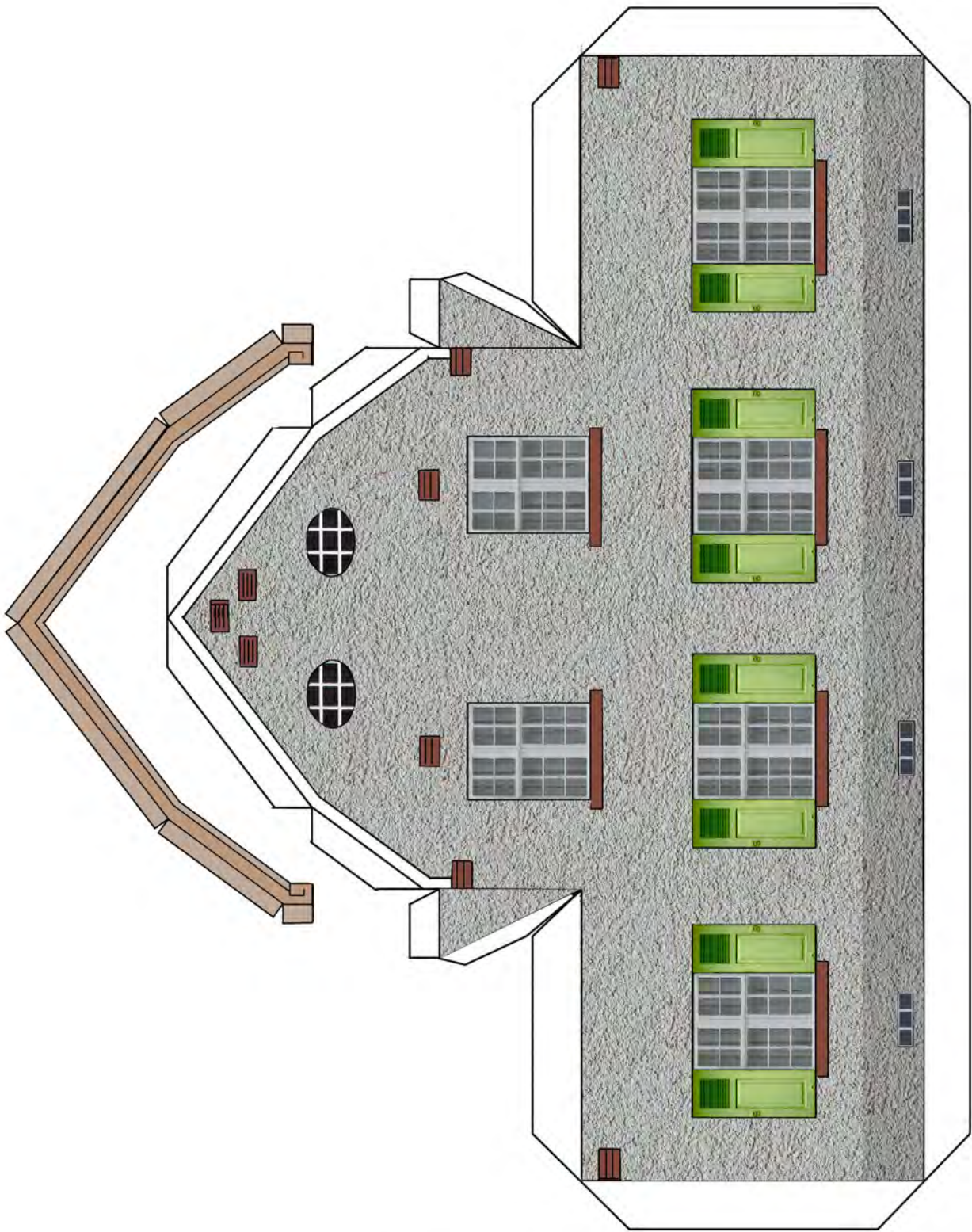
Vierfamilienhaus verputzt Papier/Pappe

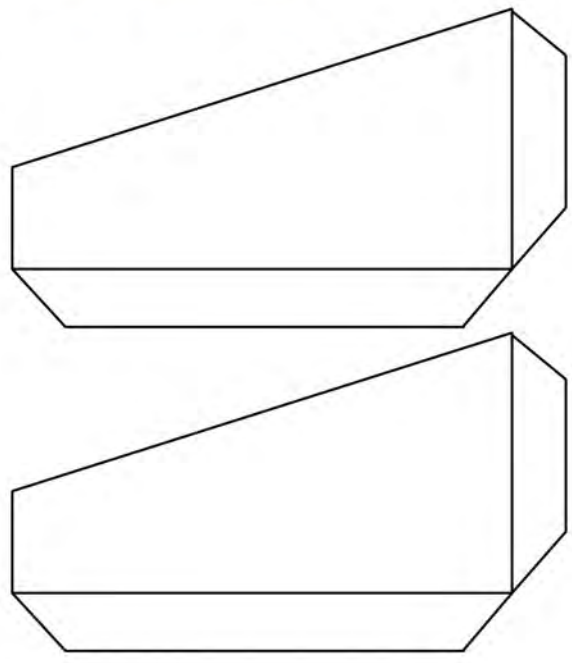
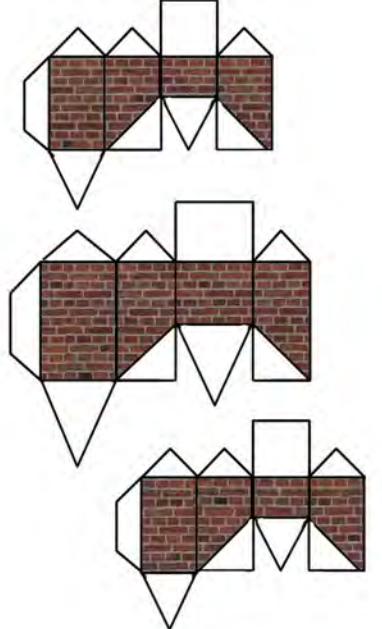
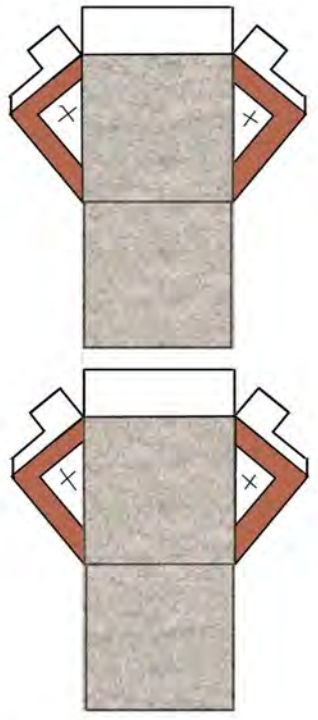
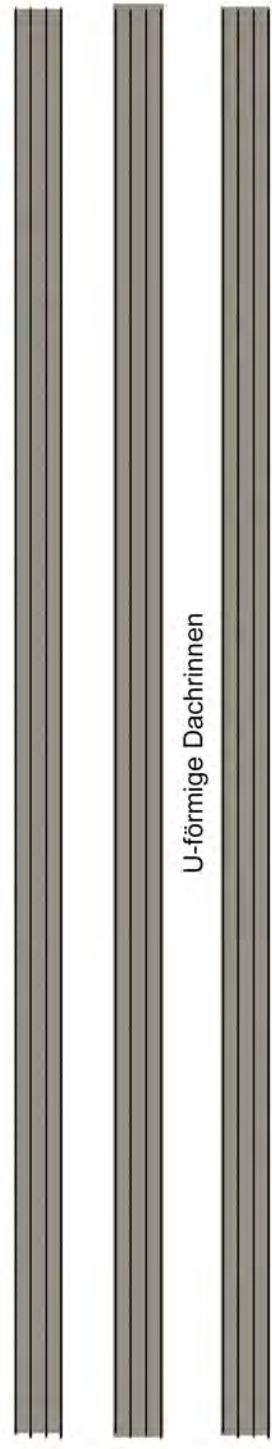
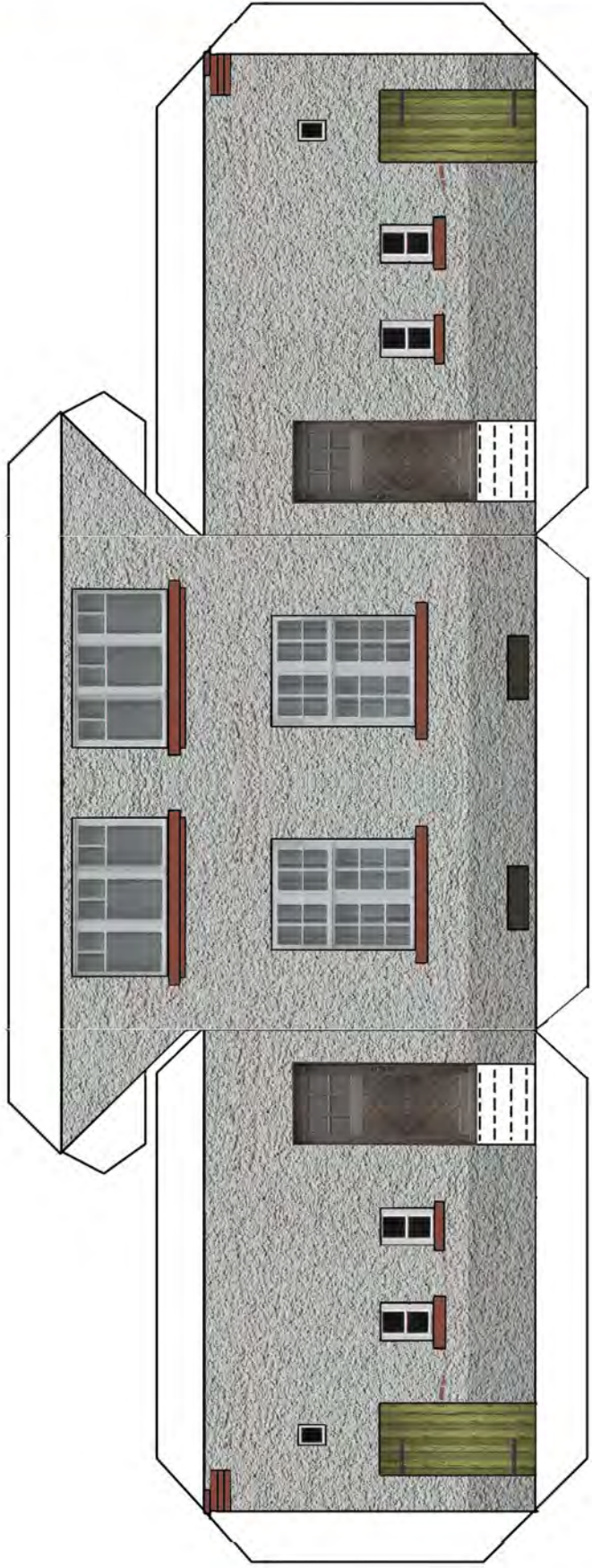
© Joachim Roßmann

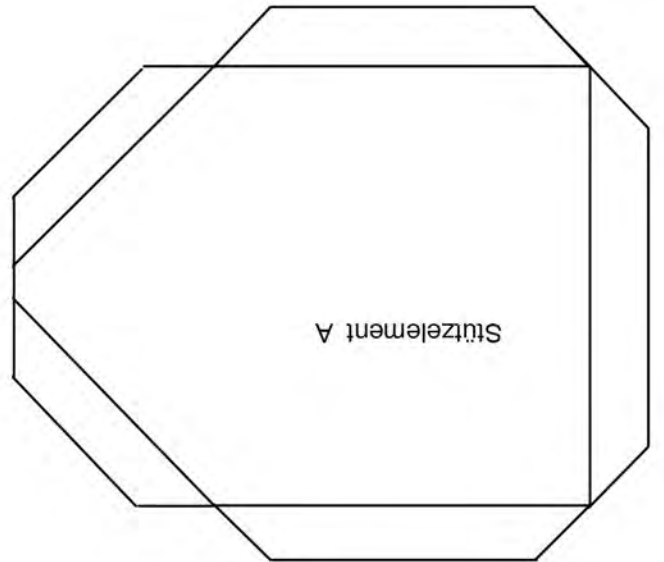
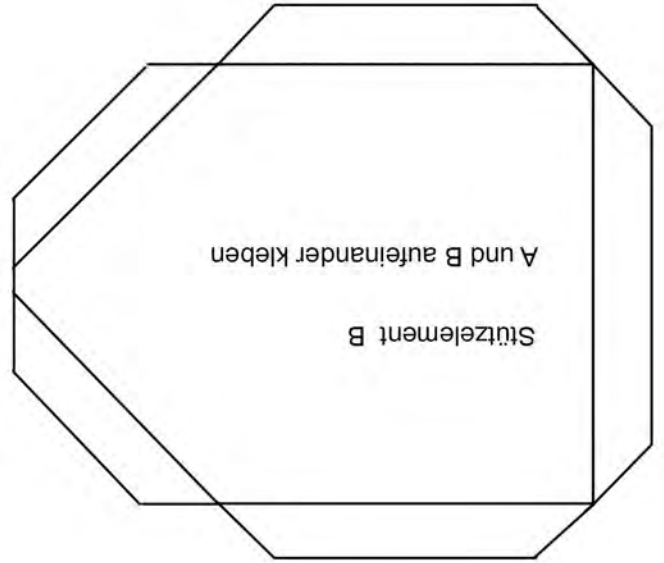
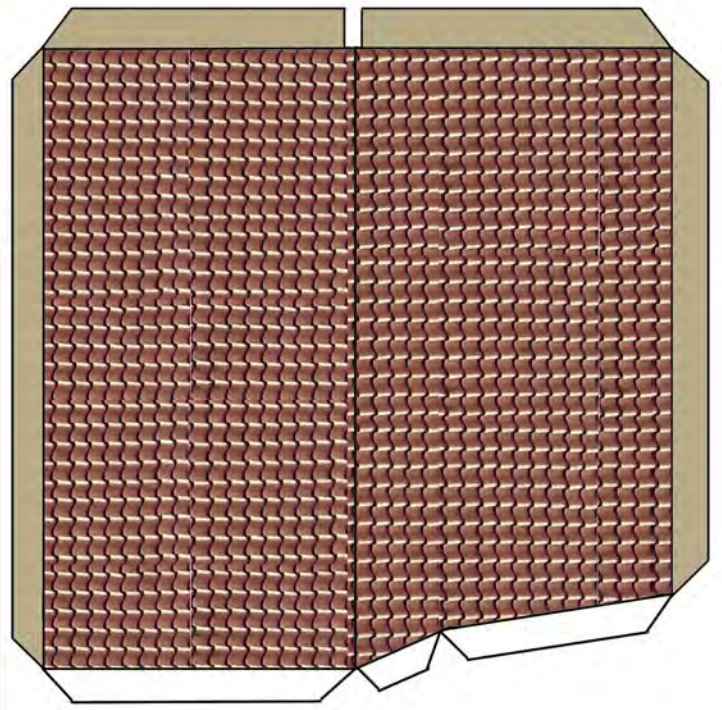
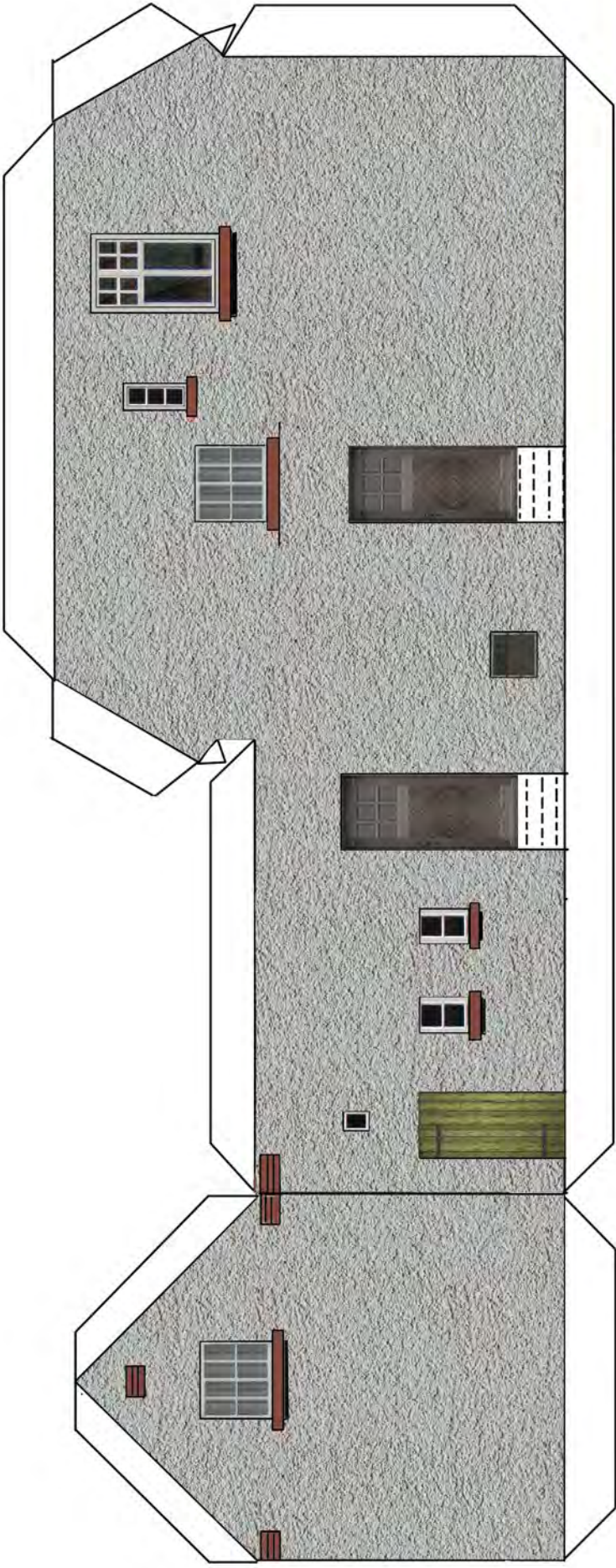
Die Kartonmodelle dürfen nur für eigene private Zwecke verwendet werden. Für jede andere Nutzung ist eine schriftliche Erlaubnis von mir einzuholen.

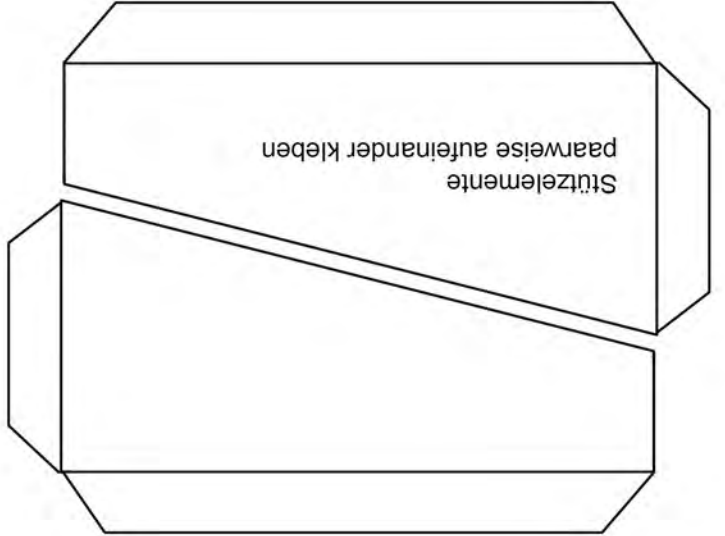
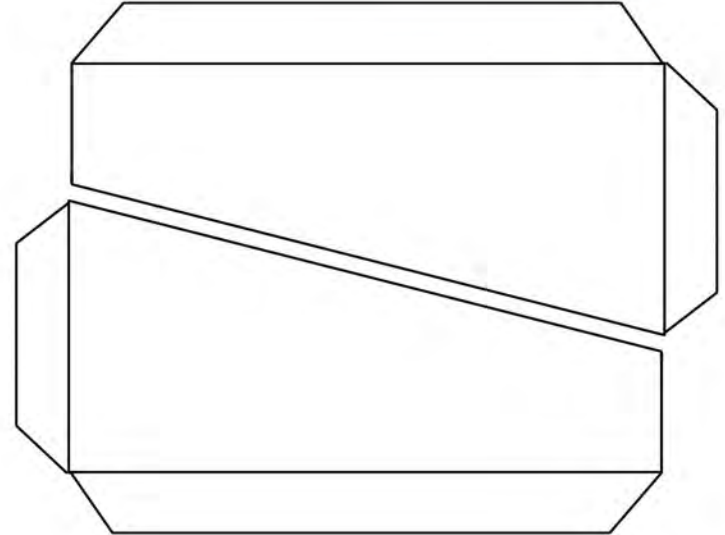
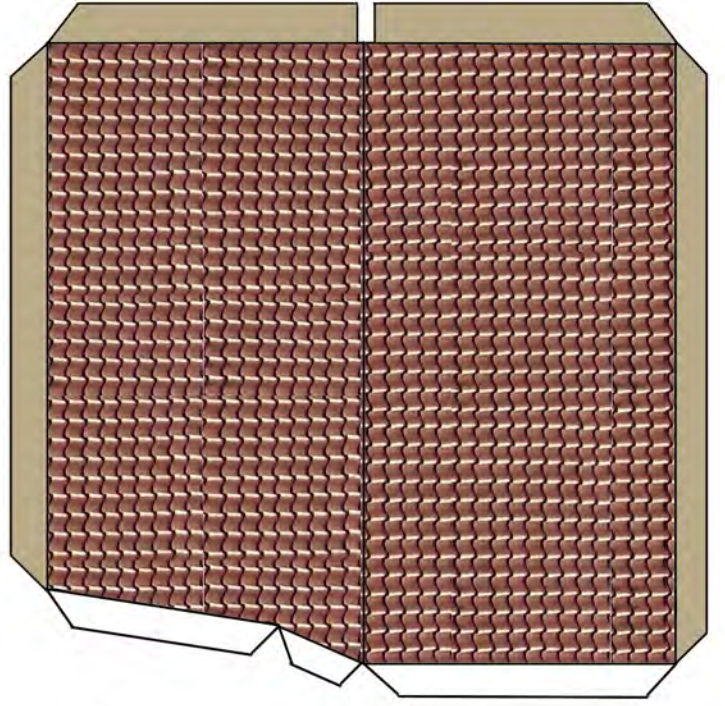
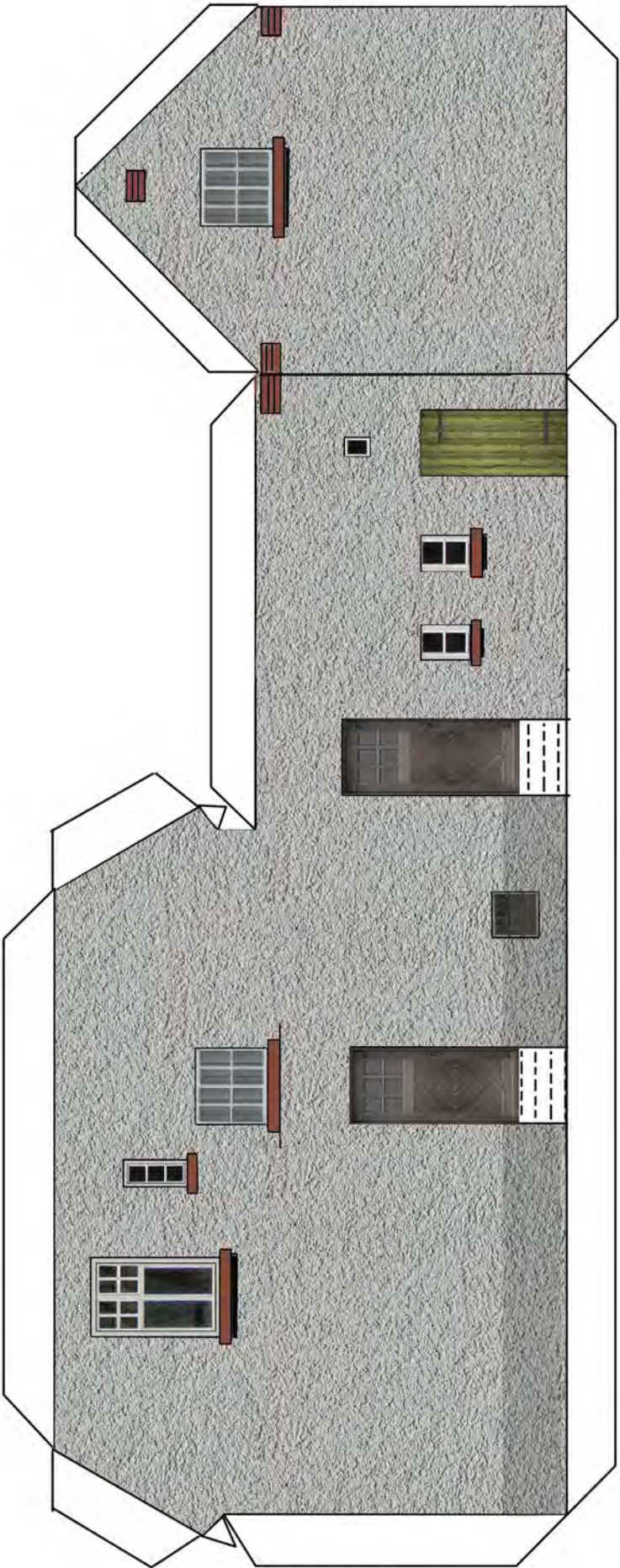
(jo.rossmann @unitybox.de)

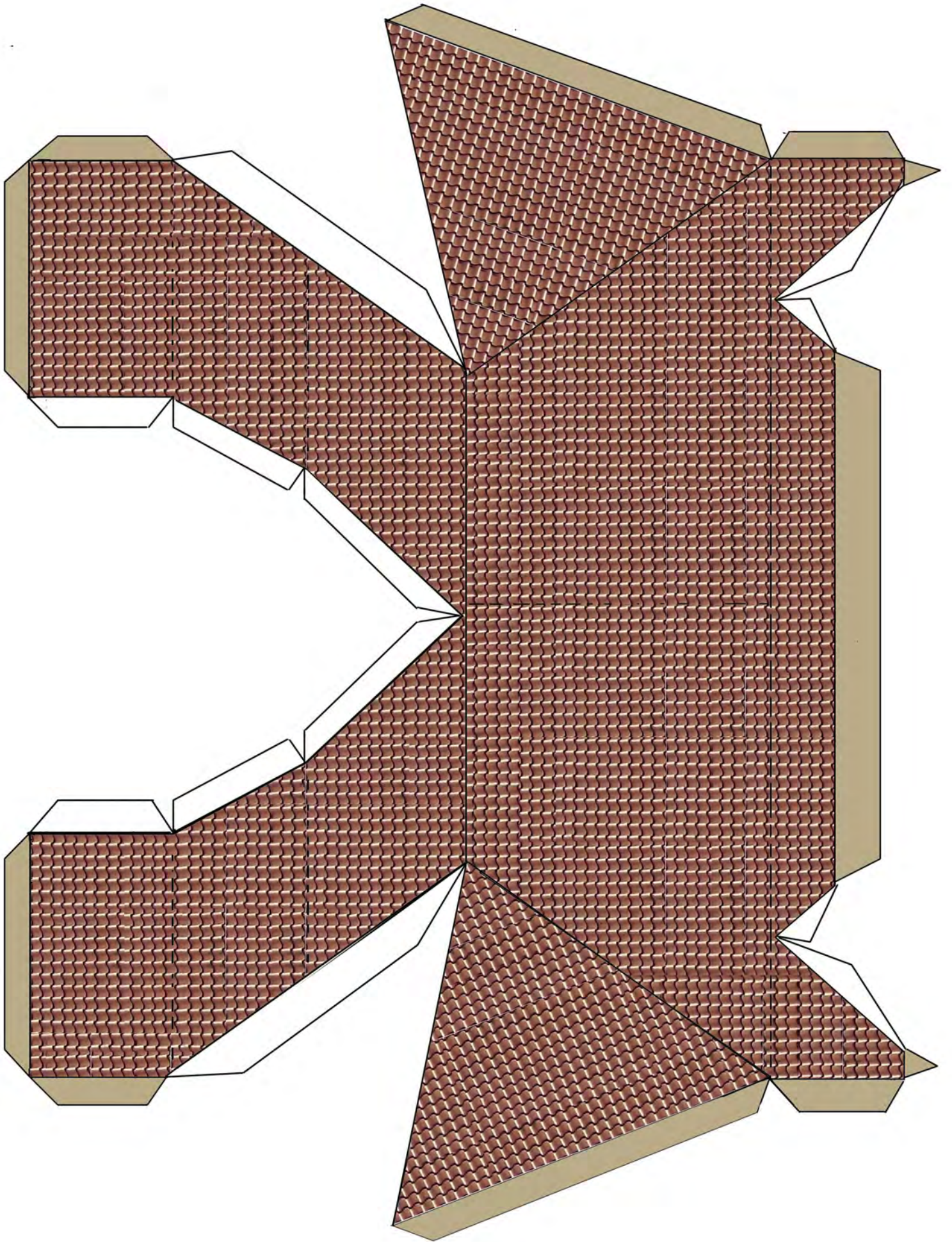


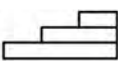
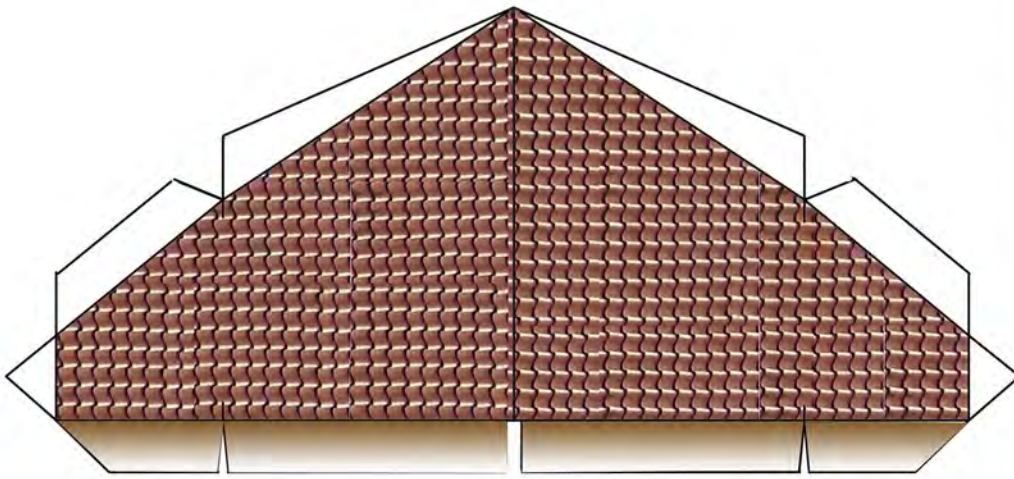




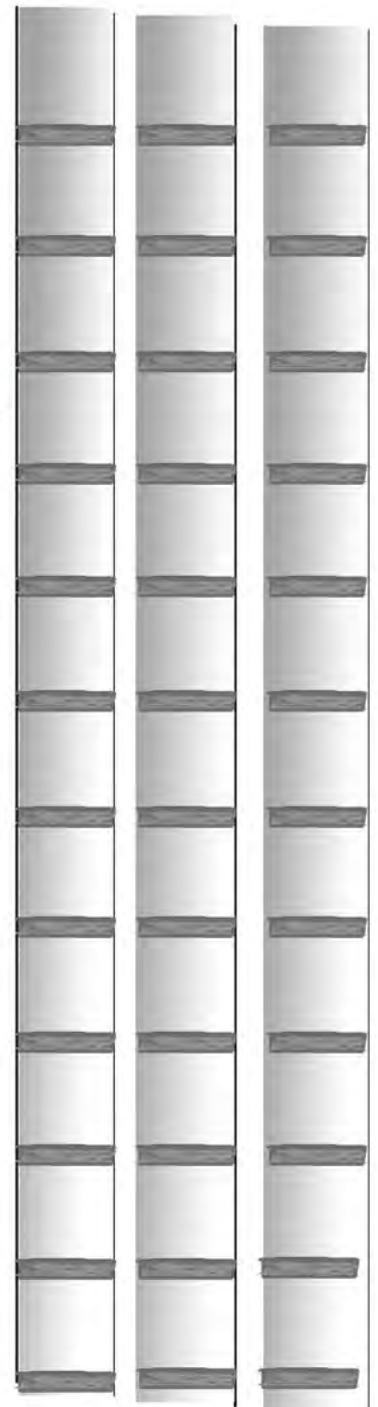
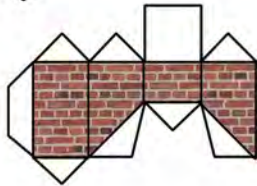
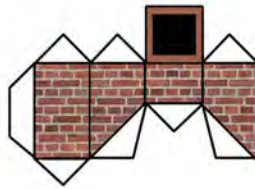
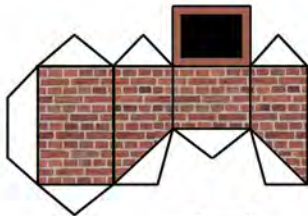








Aus 2 mm Pappe 3 Stufen herstellen
für 6 Eingänge.



für Fallrohre

