

Kartonmodell

Mehrfamilienhaus

Entwurf angelehnt an den Entwurf eines Mehrfamilienhauses der Harpener-Bergbau-Aktien-Gesellschaft aus dem Jahr 1948, das für Mainz-Gustavsburg geplant wurde.

Maßstab 1:87 (Modellbahn Spur HO)

Das Kartonmodell entspricht in seinen Proportionen und äußeren Gestaltung im Wesentlichen einem Plan des Mehrfamilienhauses von 1948

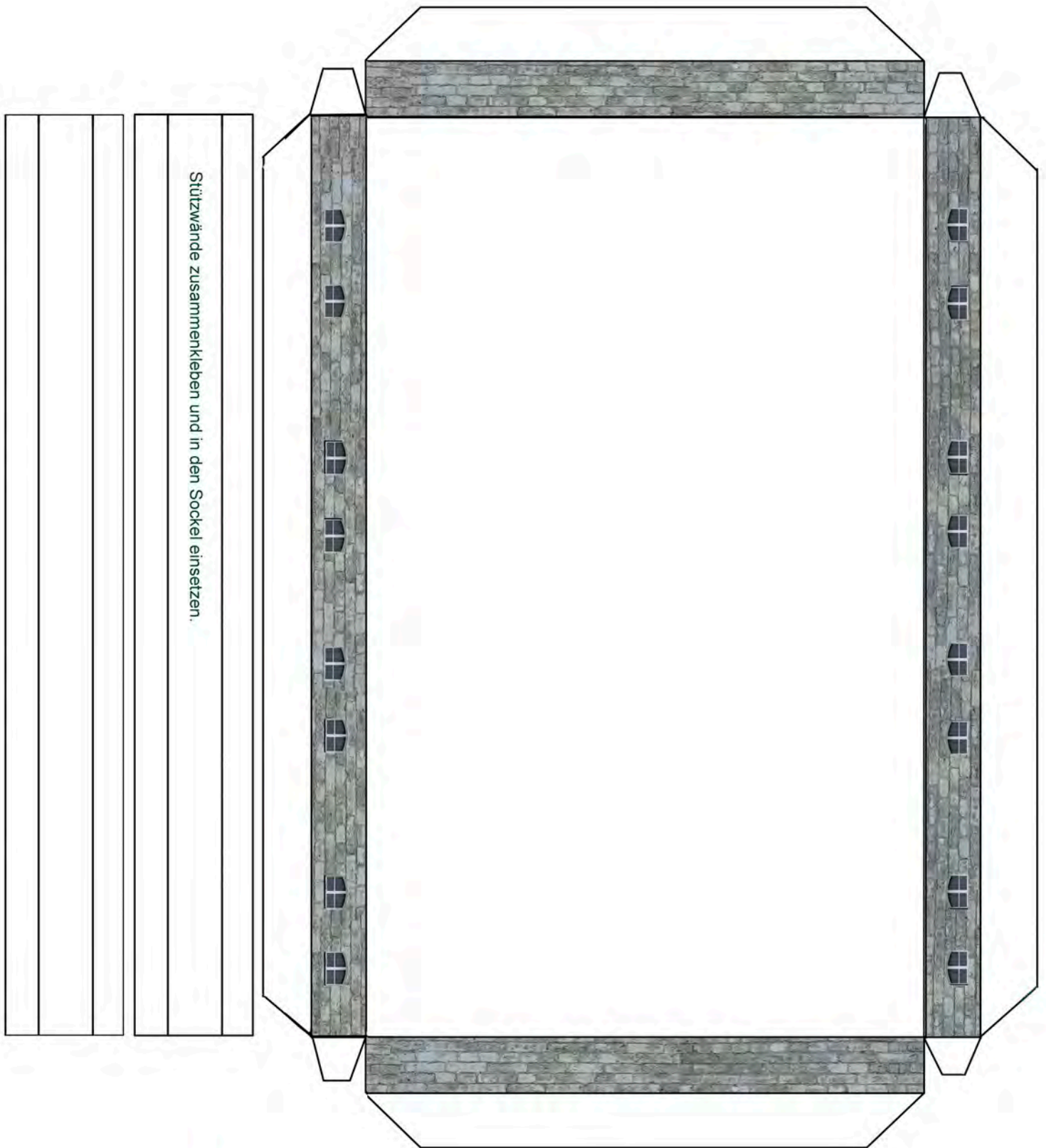
Es gibt drei verschiedene Bausätze. Version 1 und 2 werden aus Karton der Stärke 160 g oder stärker gebaut. (Für Version 3 wird Pappe, 1mm oder stärker, benötigt. Beim Ausschneiden der Bauteilschablonen ist die Stärke der Pappe zu beachten. Hier sind nur die erste und dritte Fassung abgebildet. Die Version gibt es später.)



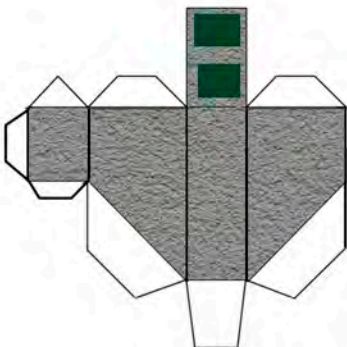
© Joachim Roßmann 2020

Die Kartonmodelle dürfen nur für eigene private Zwecke verwendet werden. Für jede andere Nutzung ist eine schriftliche Erlaubnis von mir einzuholen.

(jo.rossmann@unitybox.de)

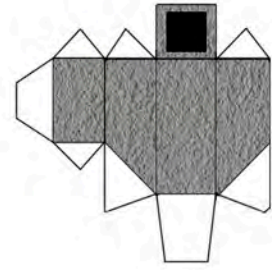
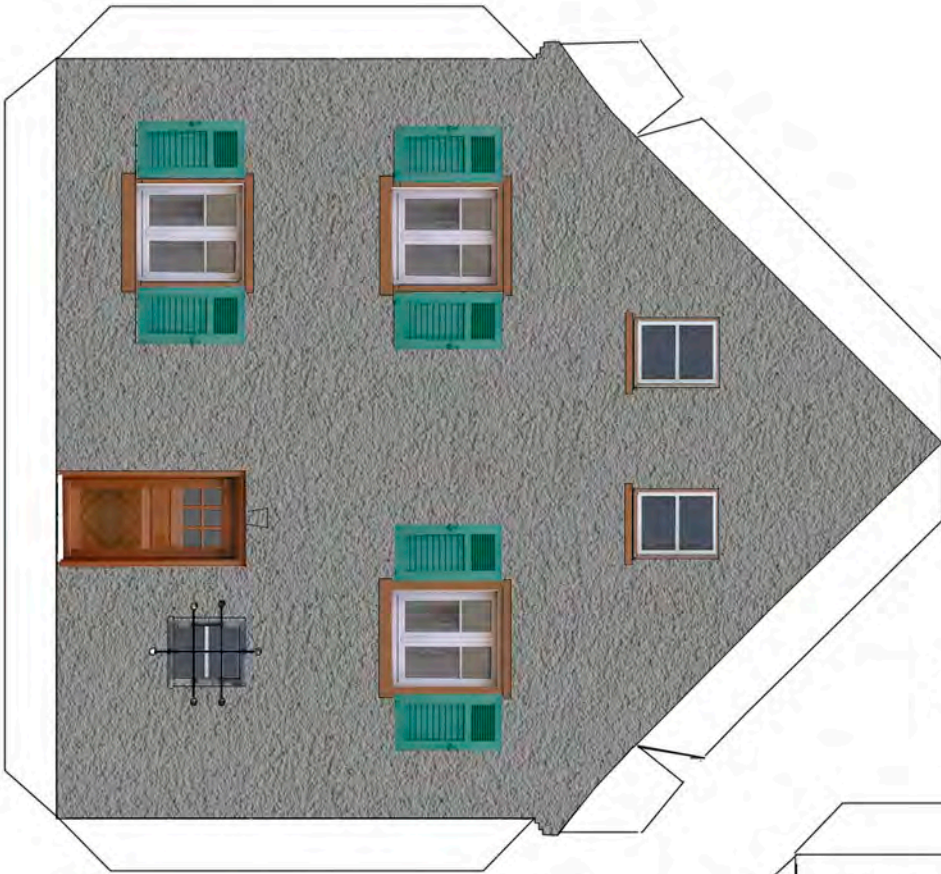


Stützwände zusammenkleben und in den Sockel einsetzen.

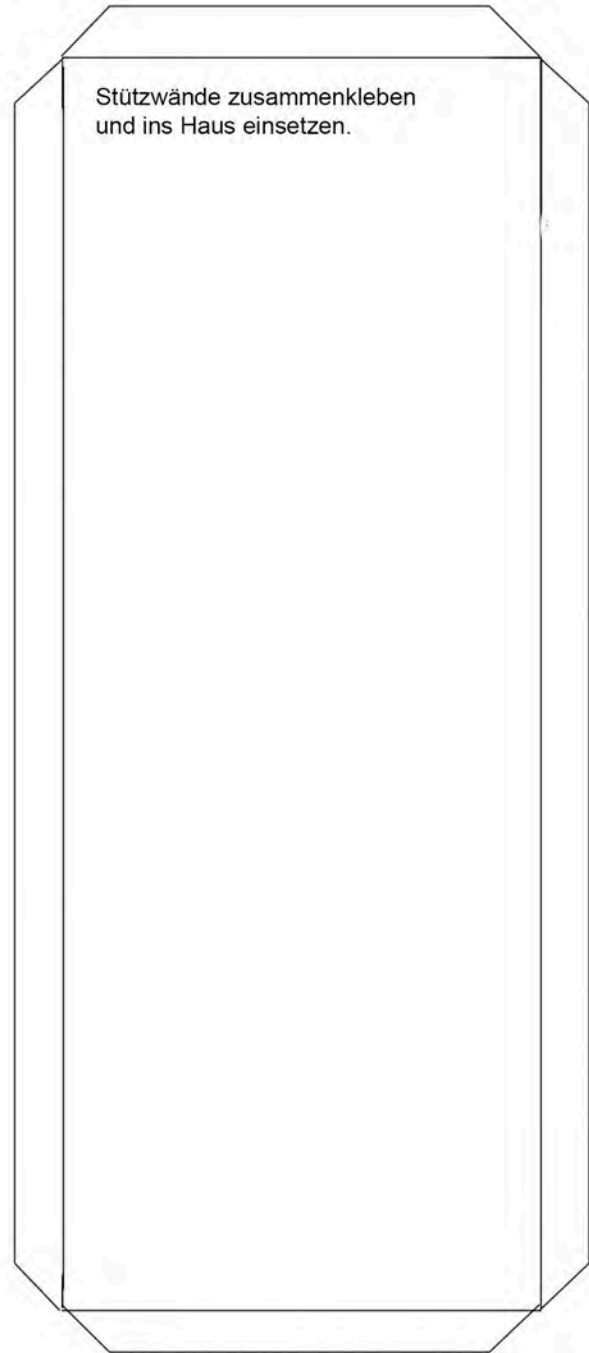


Mehrfamilienhaus um 1948
(c) J. Roßmann 2020

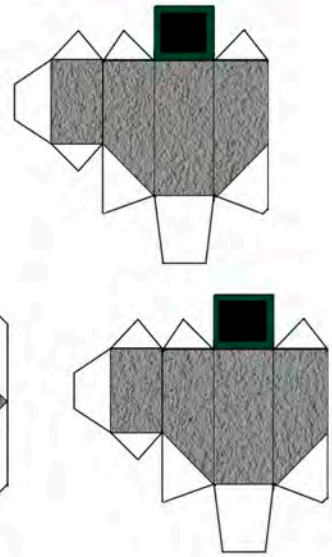
Den Sockel auf eine entsprechend große Kartonfläche aufkleben.



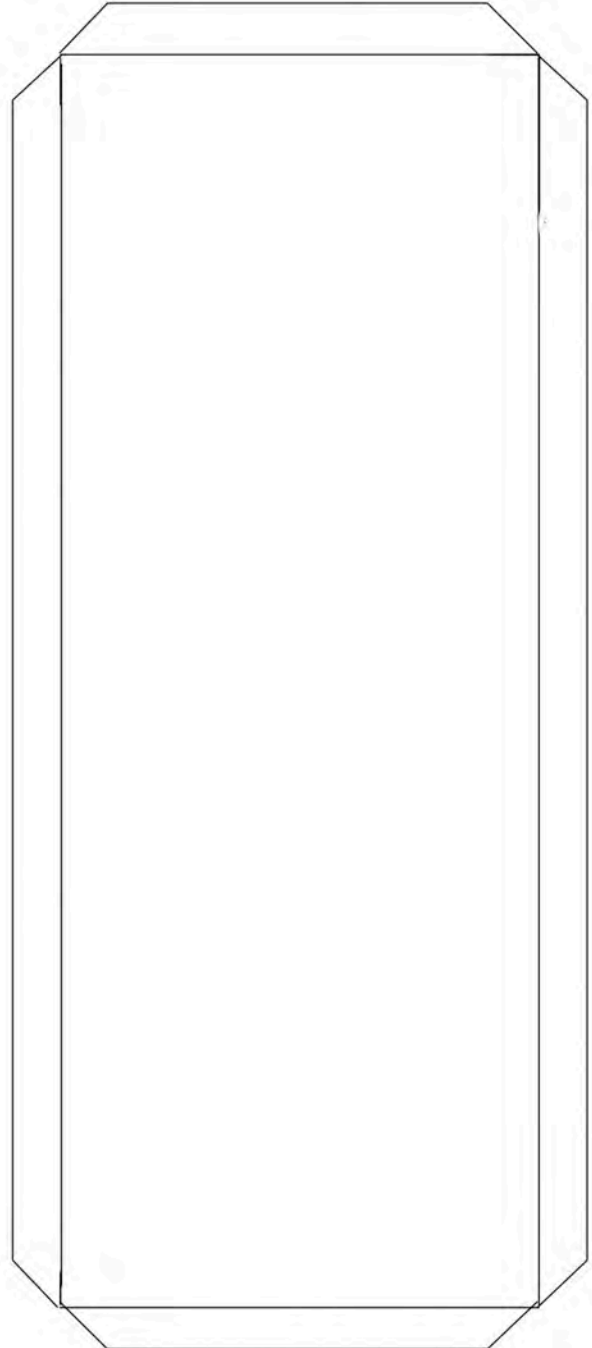
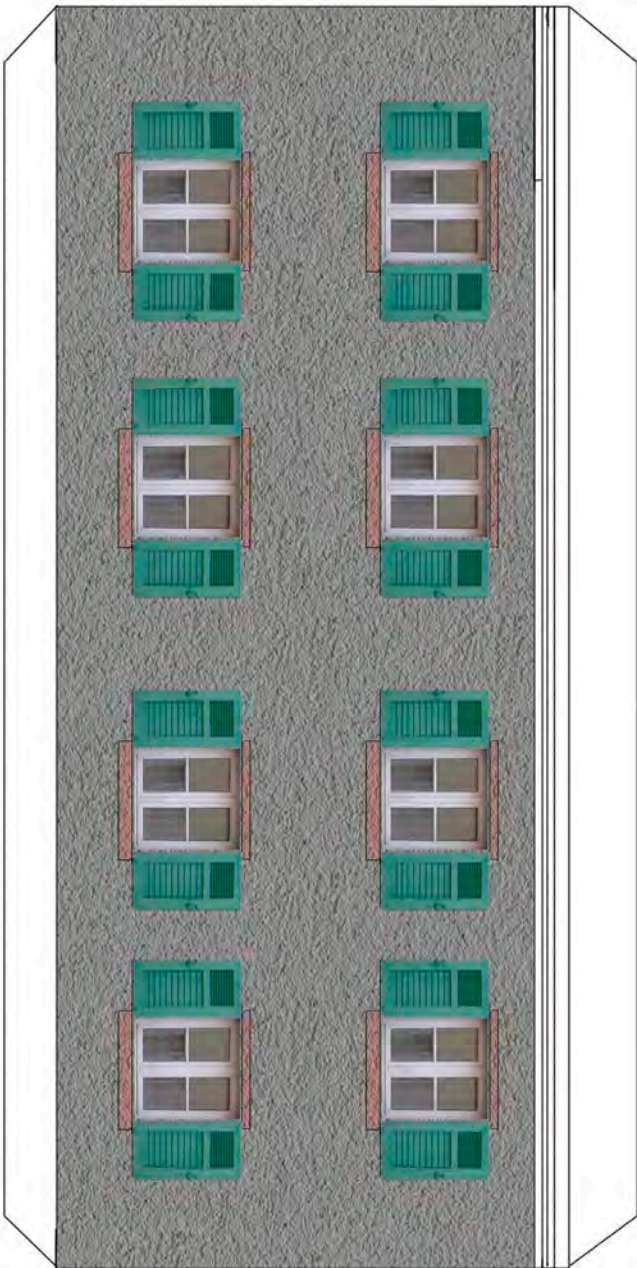
Mehrfamilienhaus um 1948
(c) J. Roßmann 2020



Stützwände zusammenkleben
und ins Haus einsetzen.

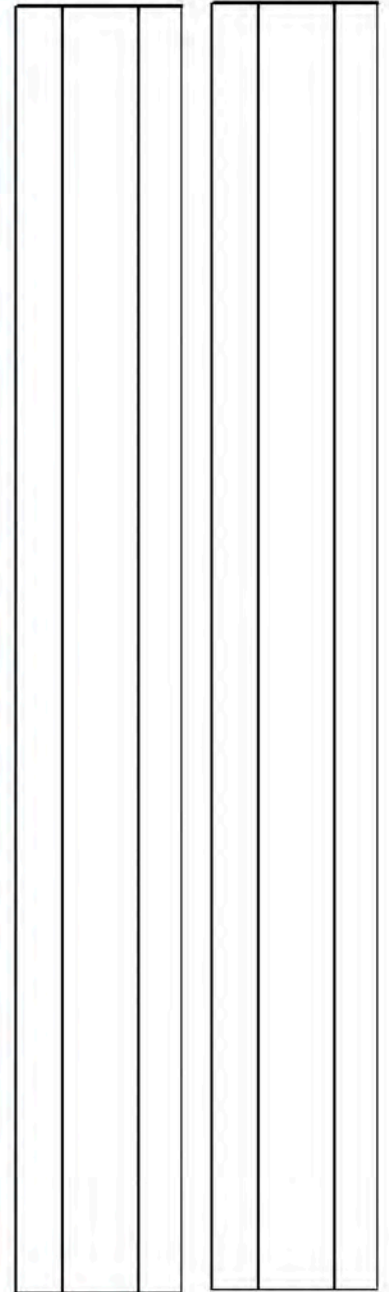


Mehrfamilienhaus um 1948
(c) J. Roßmann 2020



Hier den Sockel aufkleben.

Stützen aufkleben,
dann den Sockel
aufkleben.

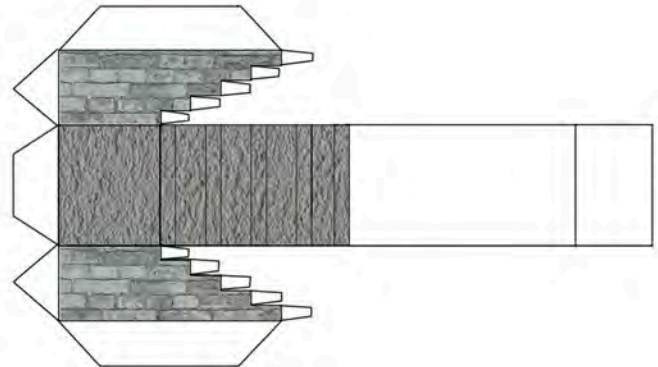
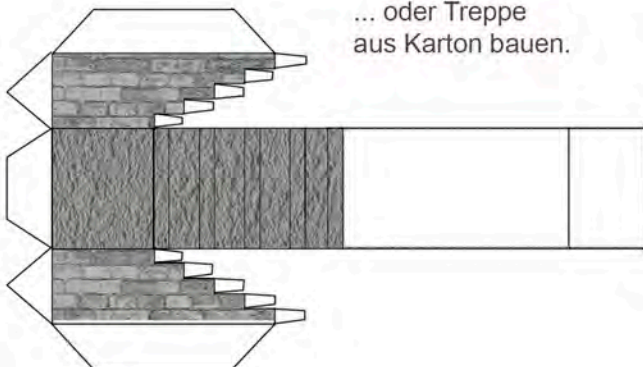


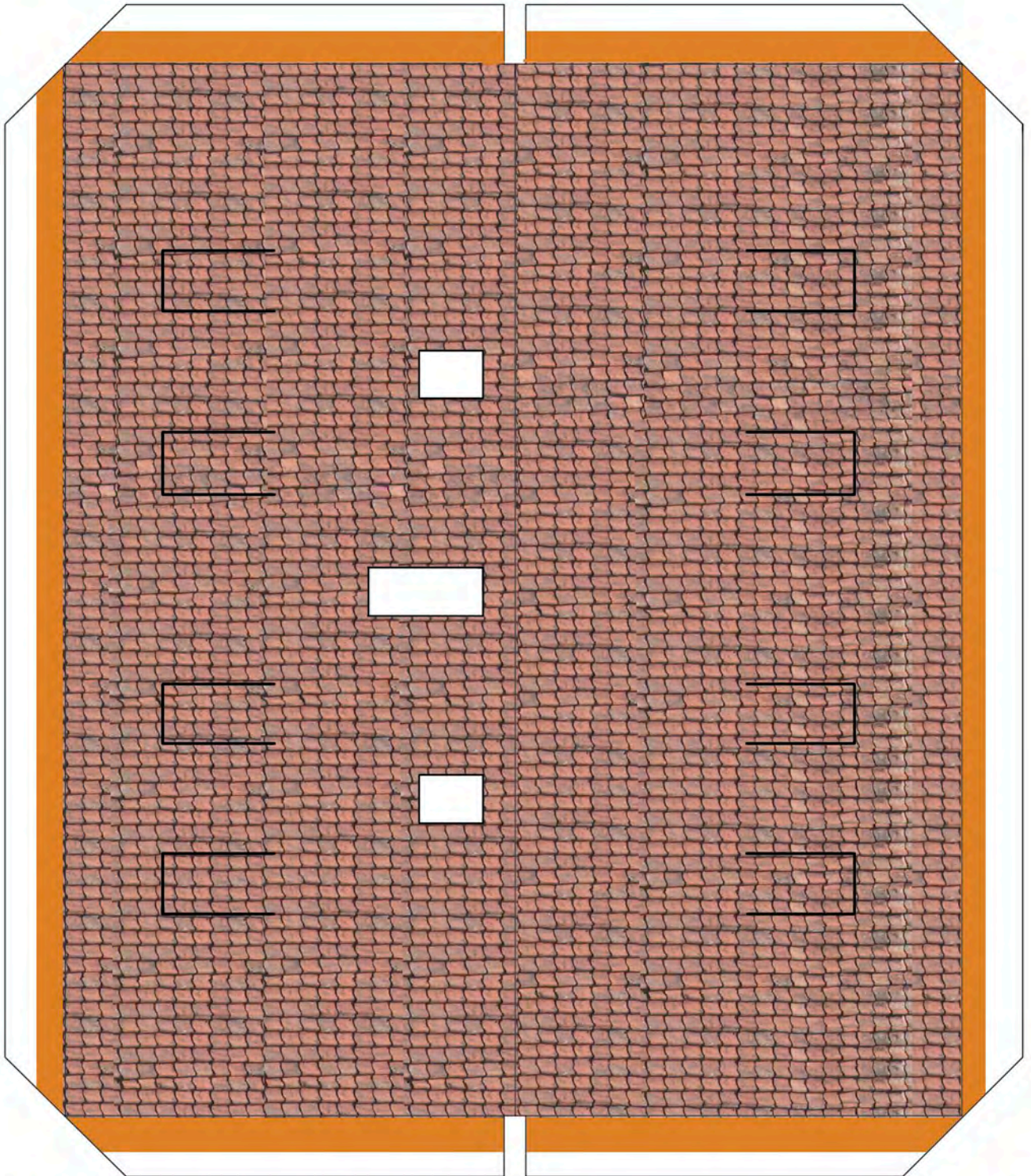
Stützen zusammenkleben
und auf die Grundplatte kleben.

Schablone Treppenstufen, 2 mm dicke Pappe

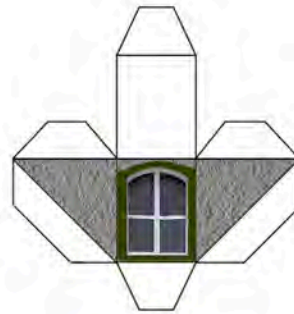
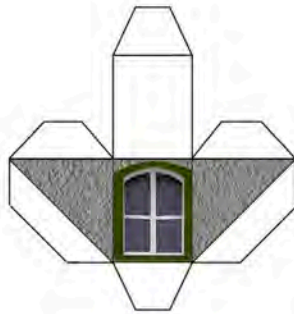
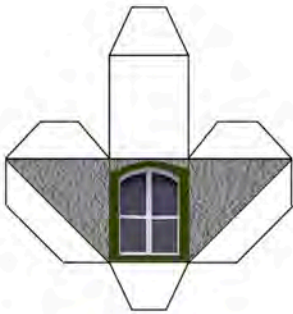


... oder Treppe
aus Karton bauen.

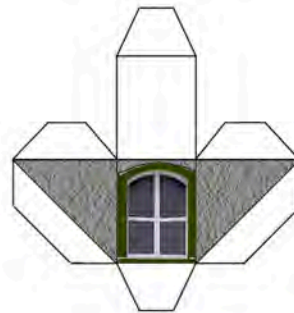
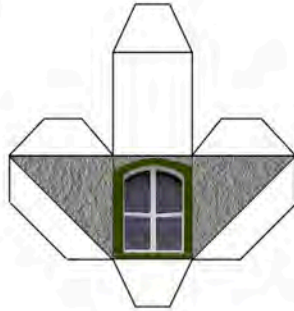




Öffnungen für Kamine ausschneiden Öffnungen für die Dachfenster einschneiden, Wenn die Dachgaben eingesetzt sind die Dachpfannen aufkleben und zuschneiden.



Mehrfamilienhaus um 1948
(c) J. Roßmann 2020



Grundplatte

Haus zusammenbauen
danach auf den Sockel kleben

Hier Stützwand aufkleben.

