

# Kartonmodell

## Dreigiebel-Fachwerkhaus an der Mosel

Entwurf angelehnt an den Plan eines alten Fachwerkhäuses, das so ähnlich in Kröv an der Mosel steht.

Maßstab 1:87 (Modellbahn Spur HO)

Das Kartonmodell entspricht in seinen Proportionen und äußeren Gestaltung einem Teil des hier abgebildeten Dreigiebelhaus. So wie im Modell könnte es früher ohne die vorhandenen Anbauten und Erweiterungen ausgesehen haben.



Vor dem Zusammenbau die allgemeine Anleitung lesen!

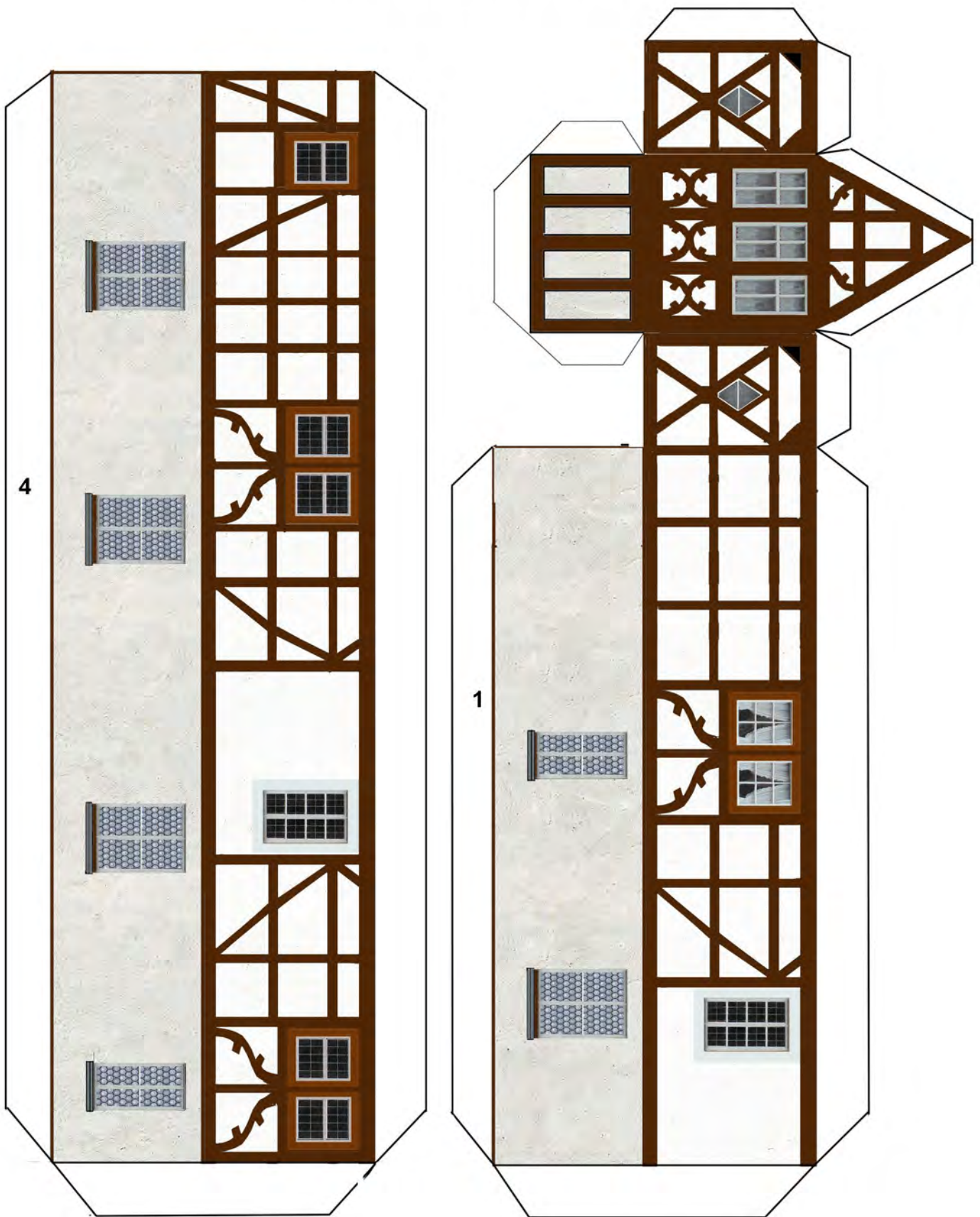
© Joachim Roßmann

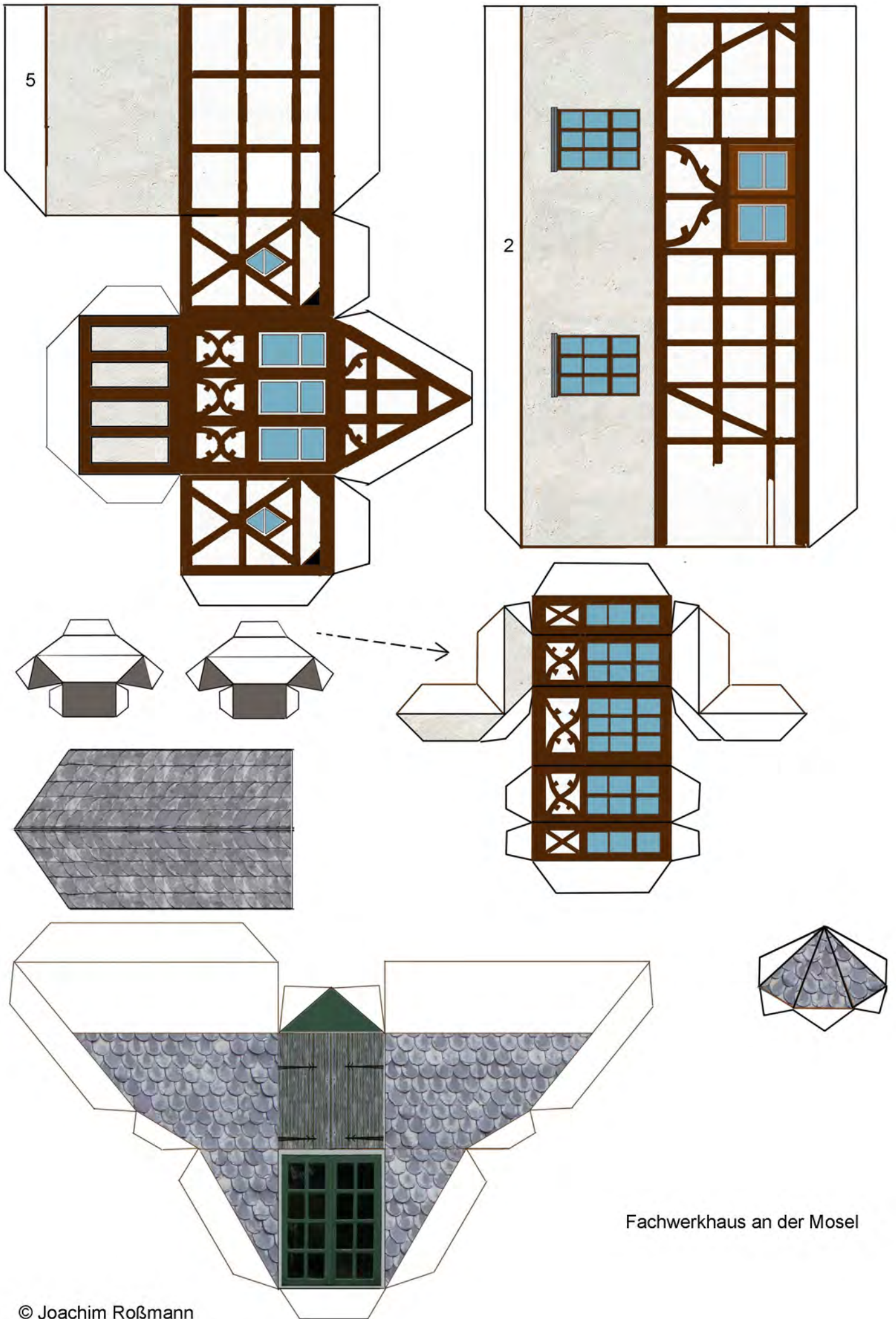
Die Kartonmodelle dürfen nur für eigene private Zwecke verwendet werden. Für jede andere Nutzung ist eine schriftliche Erlaubnis von mir einzuholen.

(jo.rossmann @unitybox.de)

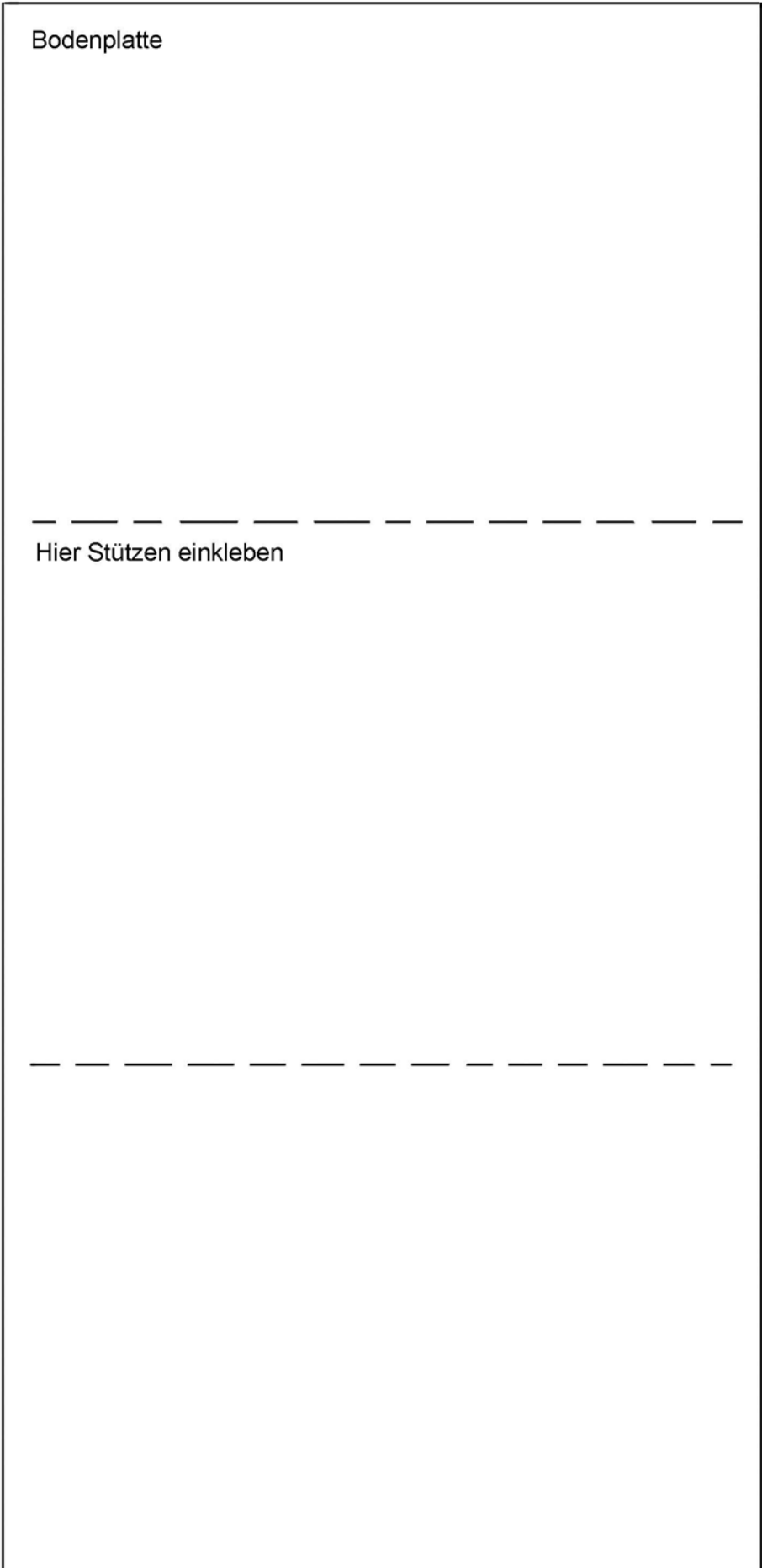
# Fachwerkhaus an der Mosel

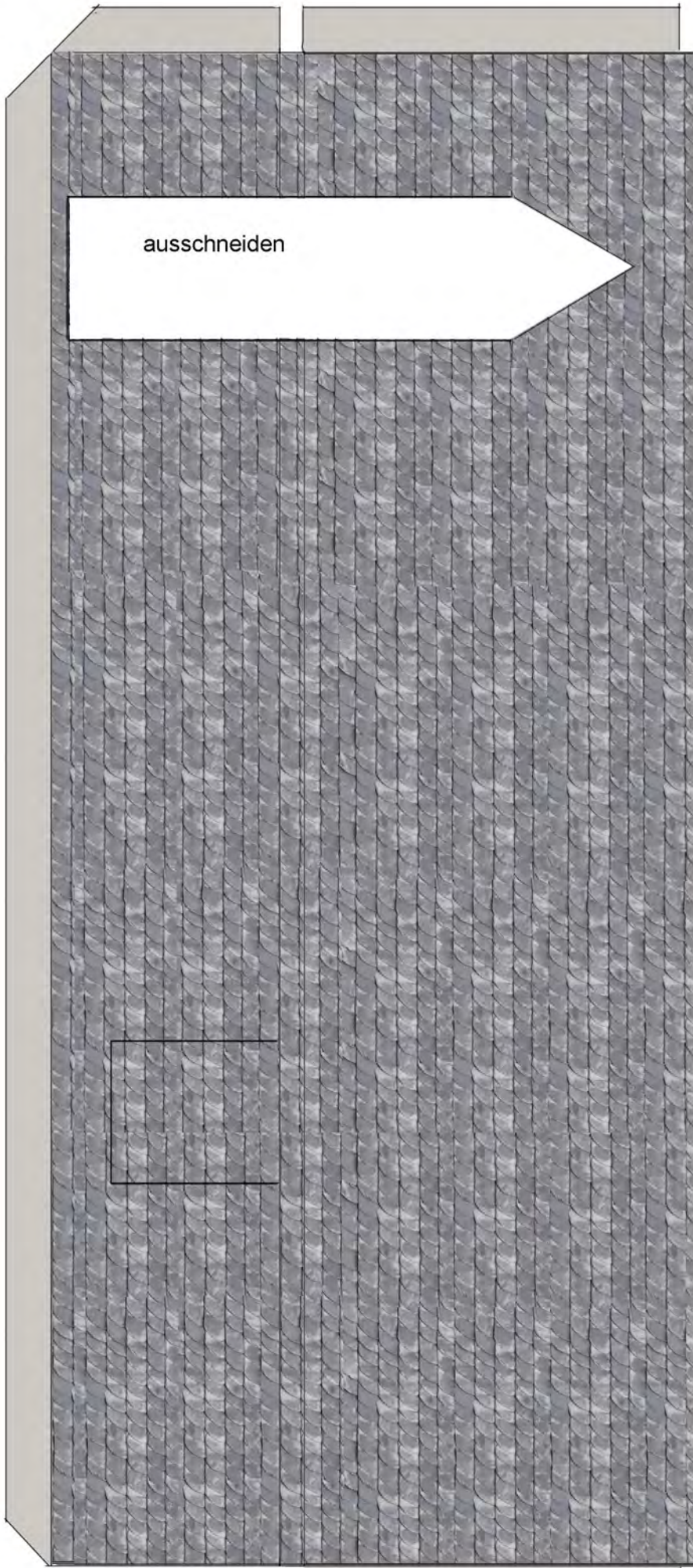
Die kleinen Giebel auf Teil 6 aufkleben.  
Danach die kleinen Dächer aufsetzen.



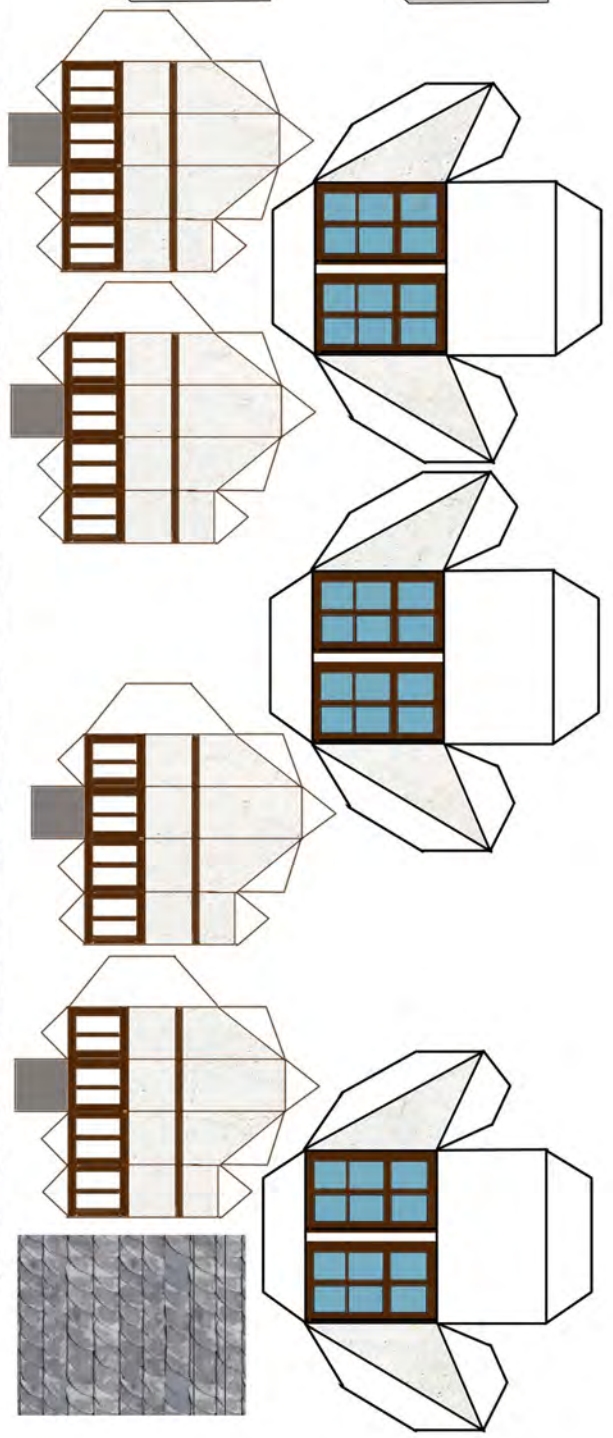
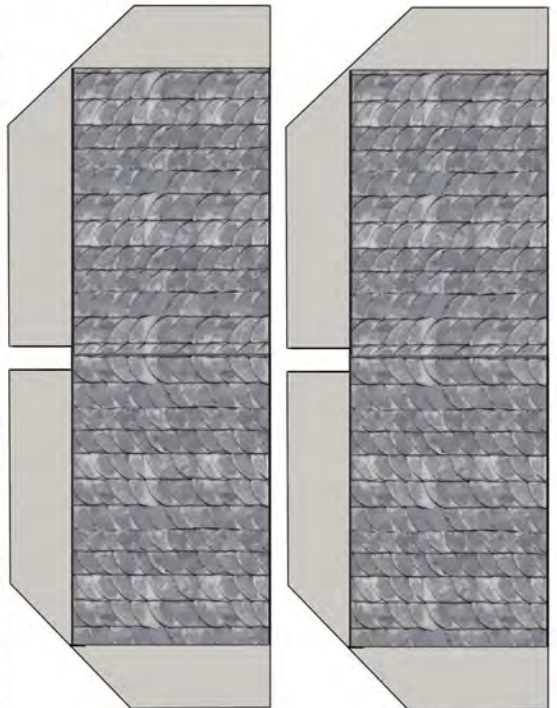


Fachwerkhaus an der Mosel



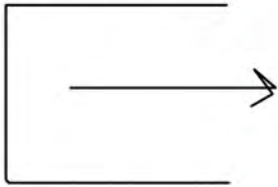


ausschneiden

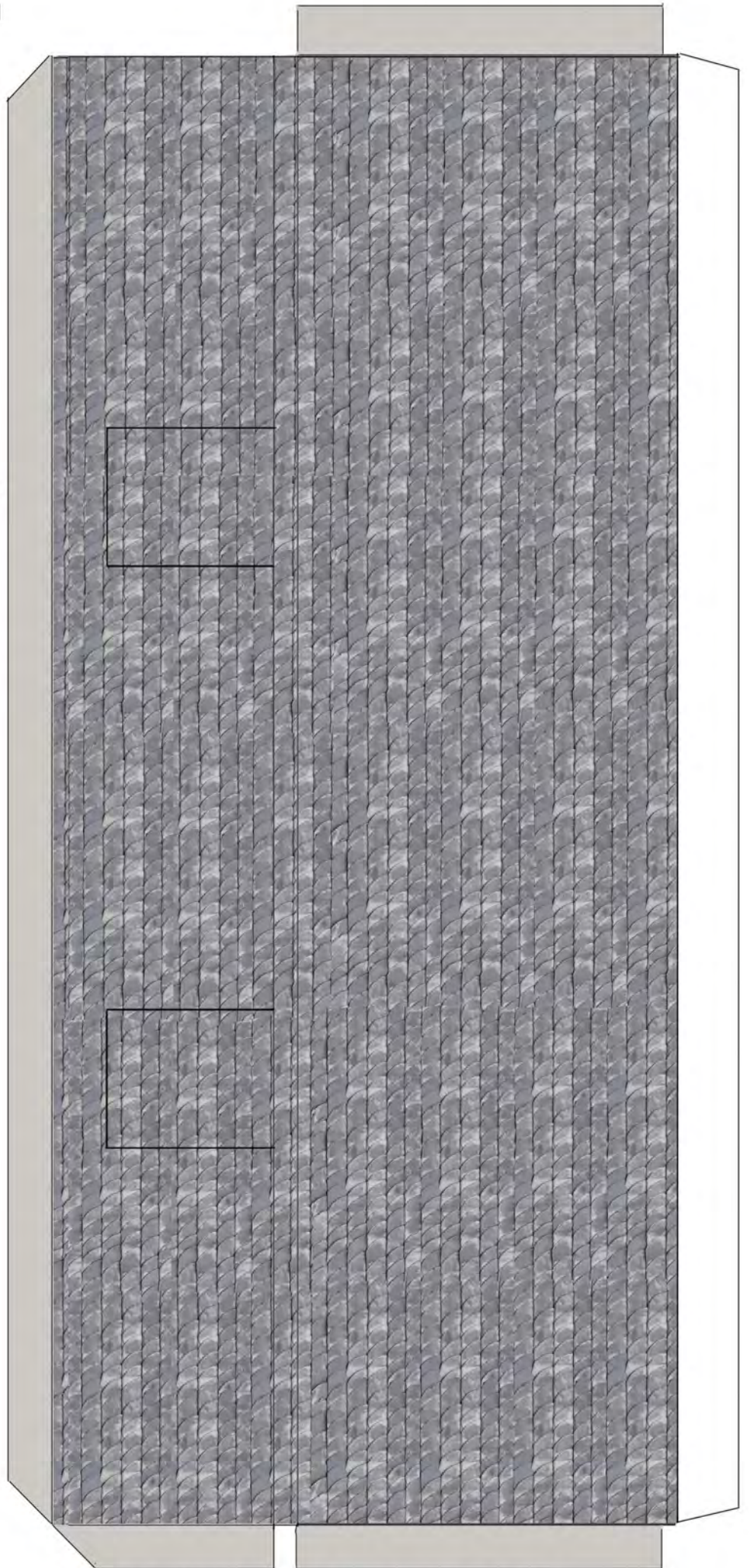


# Fachwerkhaus an der Mosel

An beiden Dachteilen:



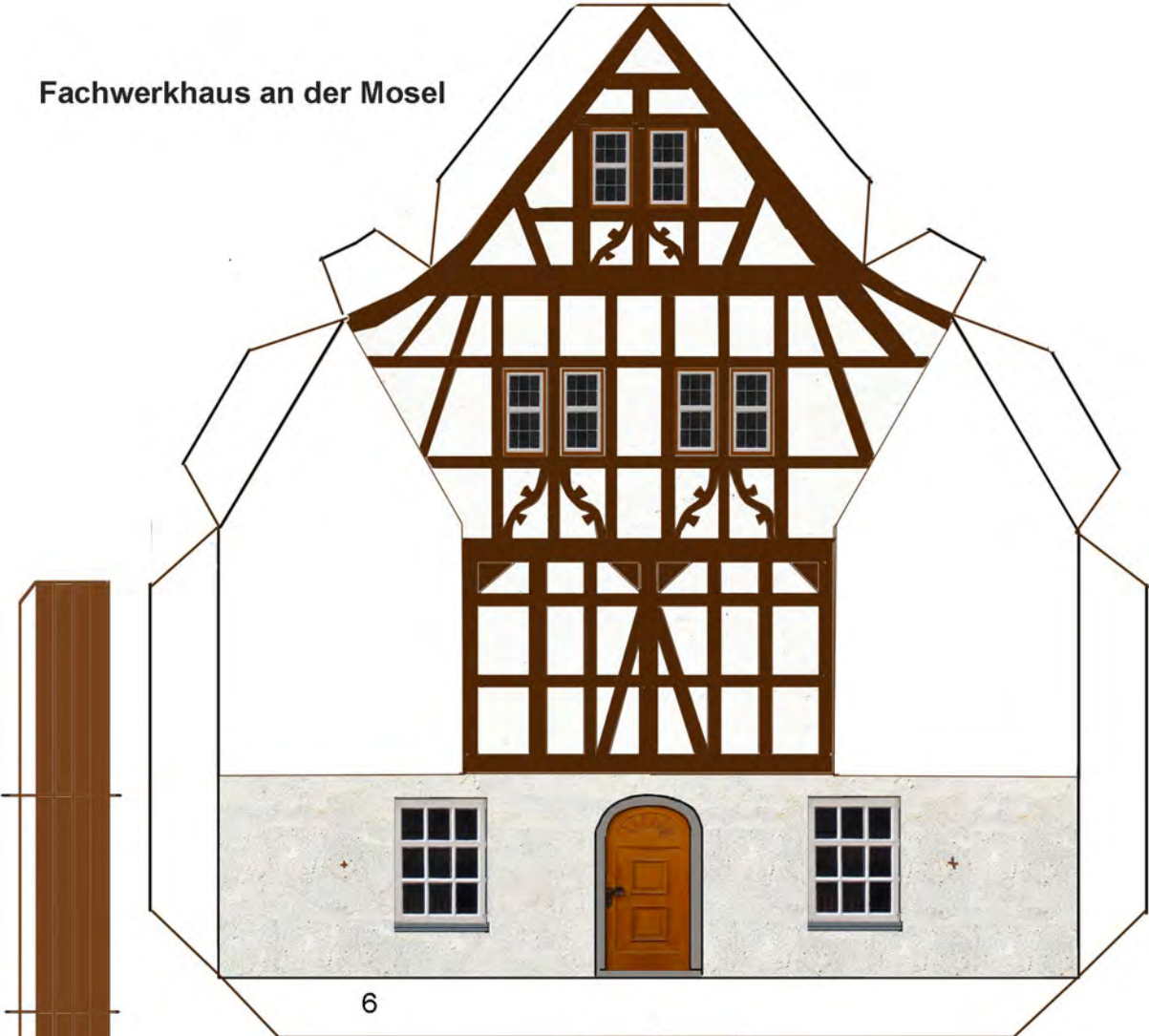
Für die Dachfenster einschneiden.  
Nach Einsetzen der Dachfenster das überstehende Dachteil abschneiden.



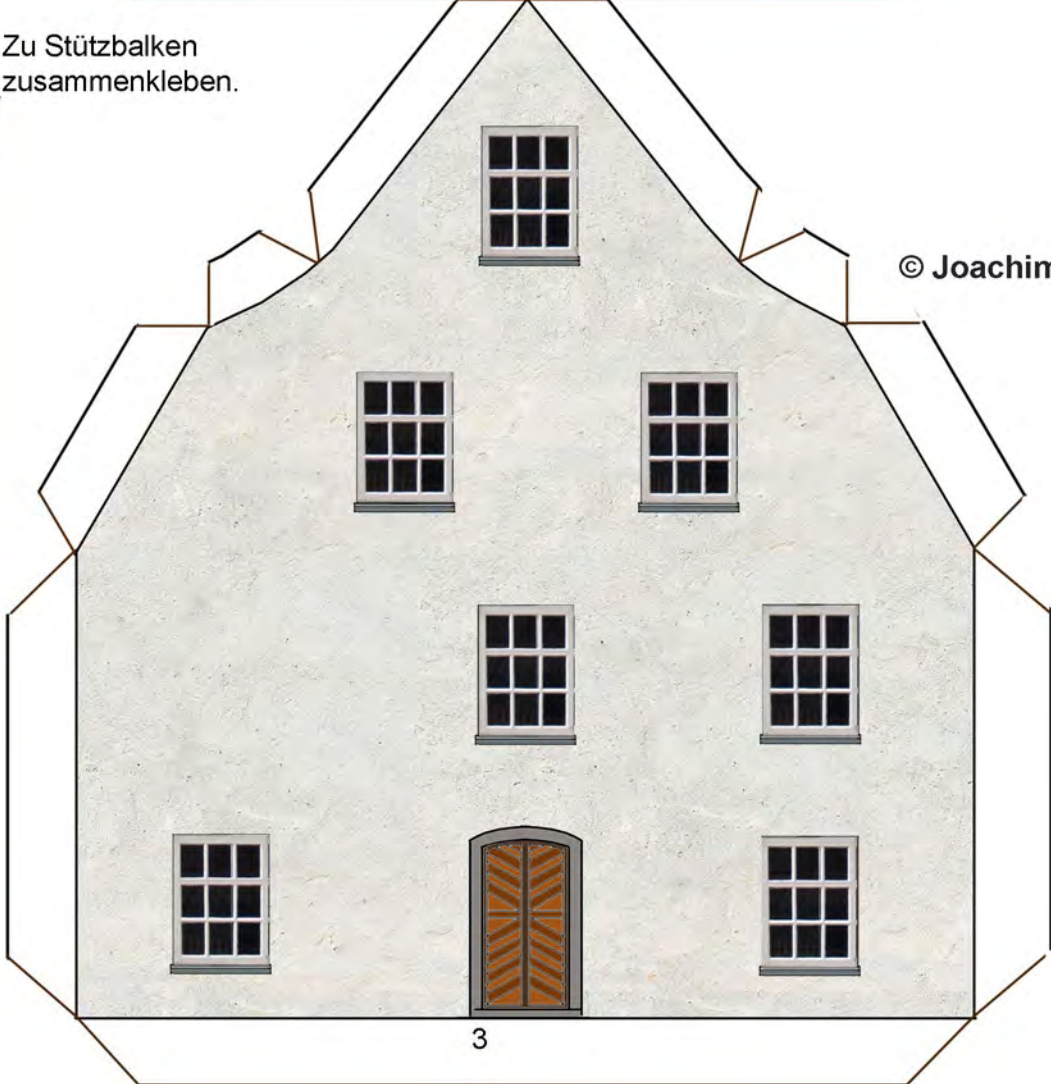
Dachteile entsprechend knicken und hier verkleben.



Fachwerkhaus an der Mosel

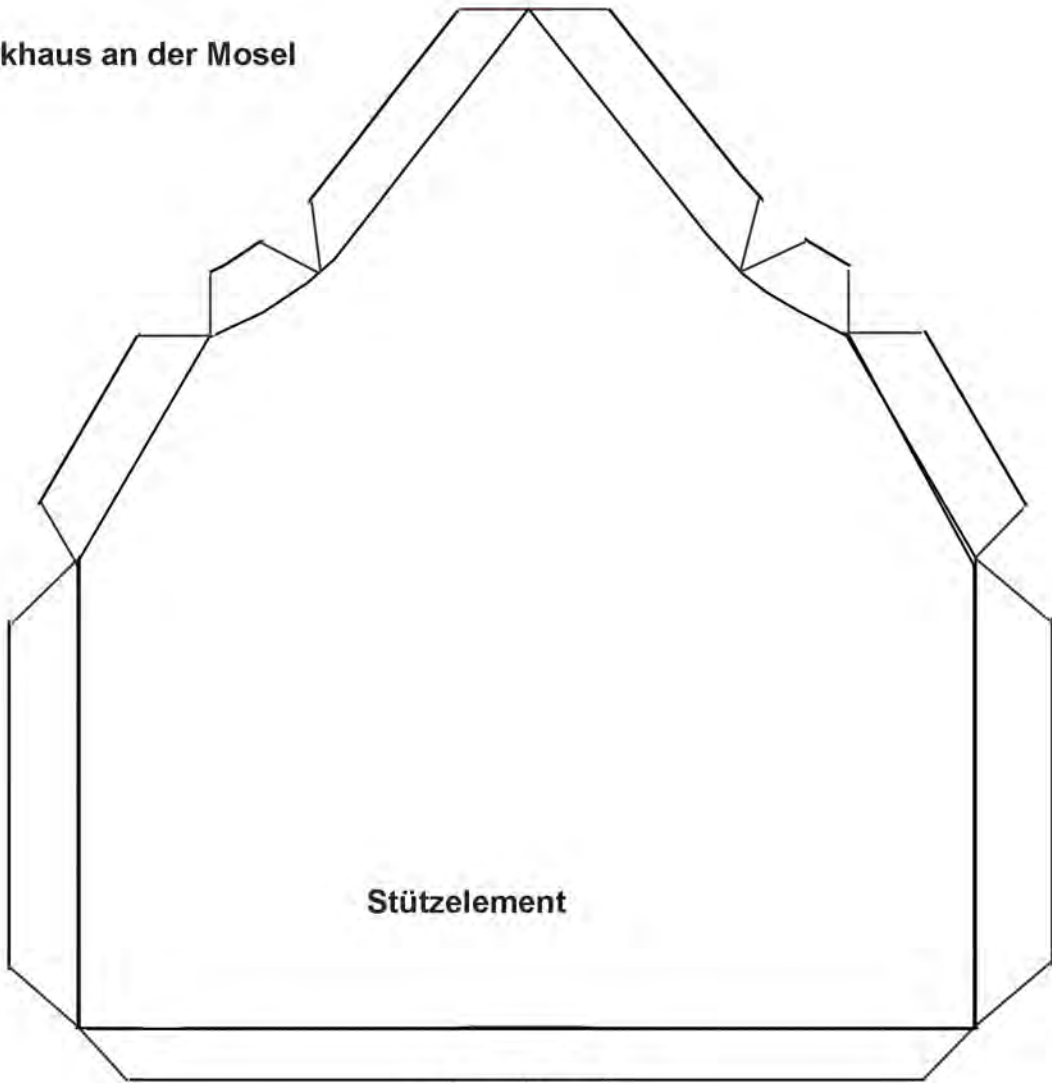


Zu Stützbalken  
zusammenkleben.

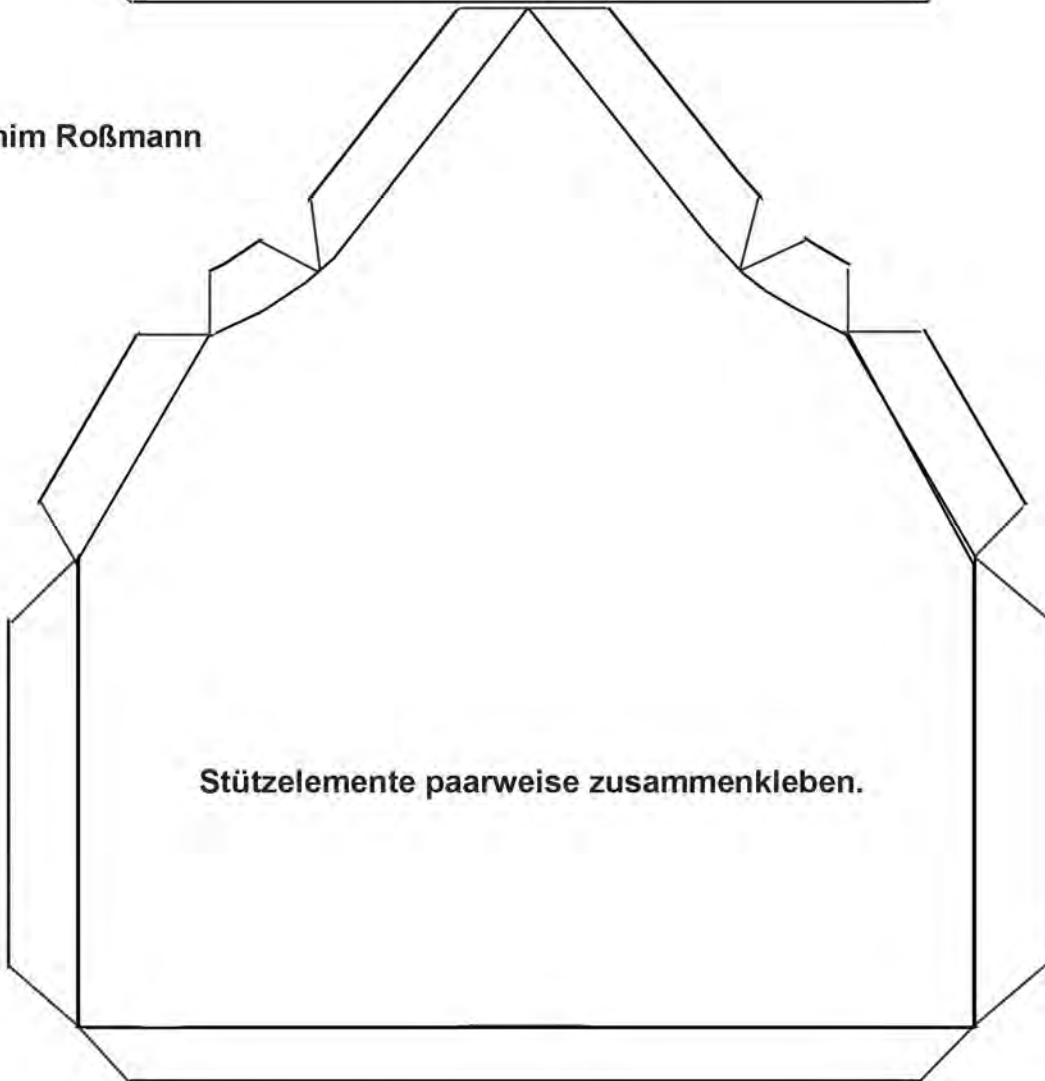


© Joachim Roßmann

**Fachwerkhaus an der Mosel**

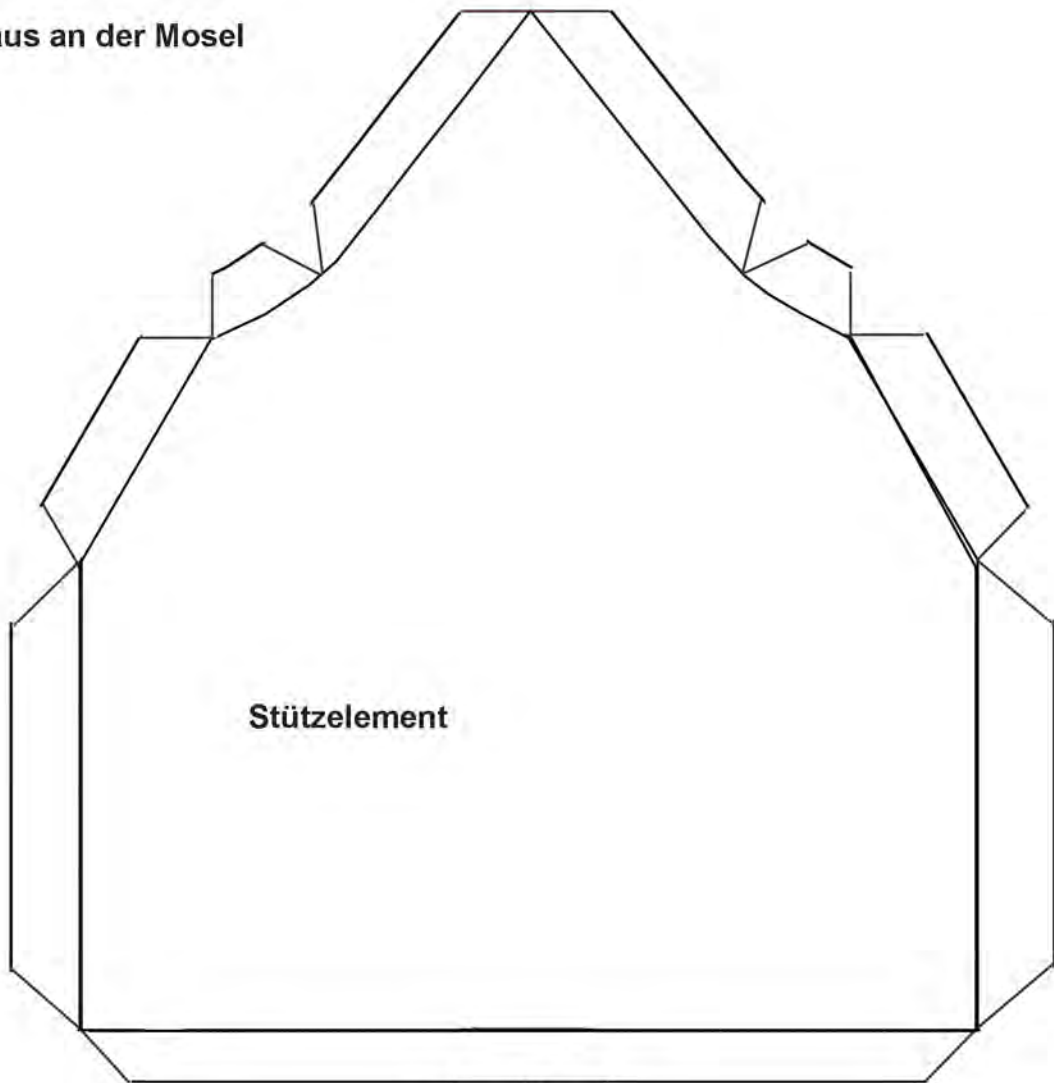


© Joachim Roßmann





**Fachwerkhaus an der Mosel**



© Joachim Roßmann

