

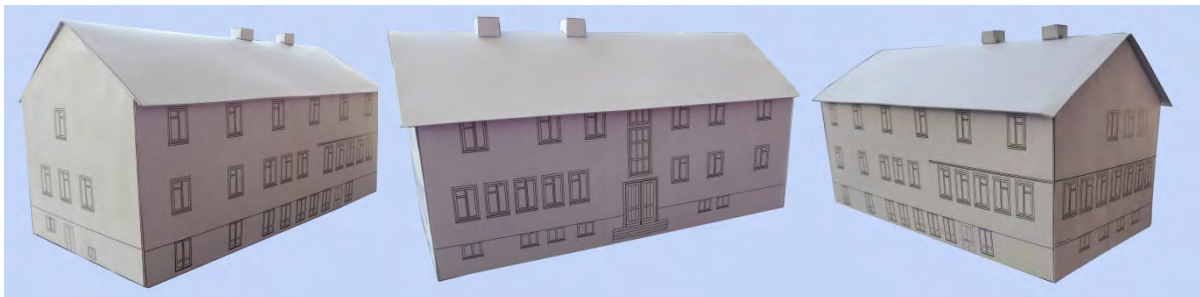
Kartonmodell

Bergmannsheim einer Schachtanlage im Ruhrgebiet

Entwurf angelehnt an die Pläne für ein Bergmannsheim der Zeche Westhausen in Dortmund-aus dem Jahr 1950. Diese Bergmannsheime wurden oft als „Bullenkloster“ tituliert. Das Modell liegt in zwei Versionen vor:

Version 1 als Zeichnung (wie abgebildet), Version 2 farblich gestaltet.

Maßstab 1:87



Das Modell entstand nach alten Zeichnungen. Das Gebäude wurde vor einigen Jahren abgerissen.

Für den Bau des Modells benötigt man neben den Ausschneidebögen auch stärkere Pappe (ca 1,5 mm) zum Bau der Treppen.

Anmerkungen zum Bau des Modells

Alle Bögen am besten auf 200 g schweres Papier ausdrucken.

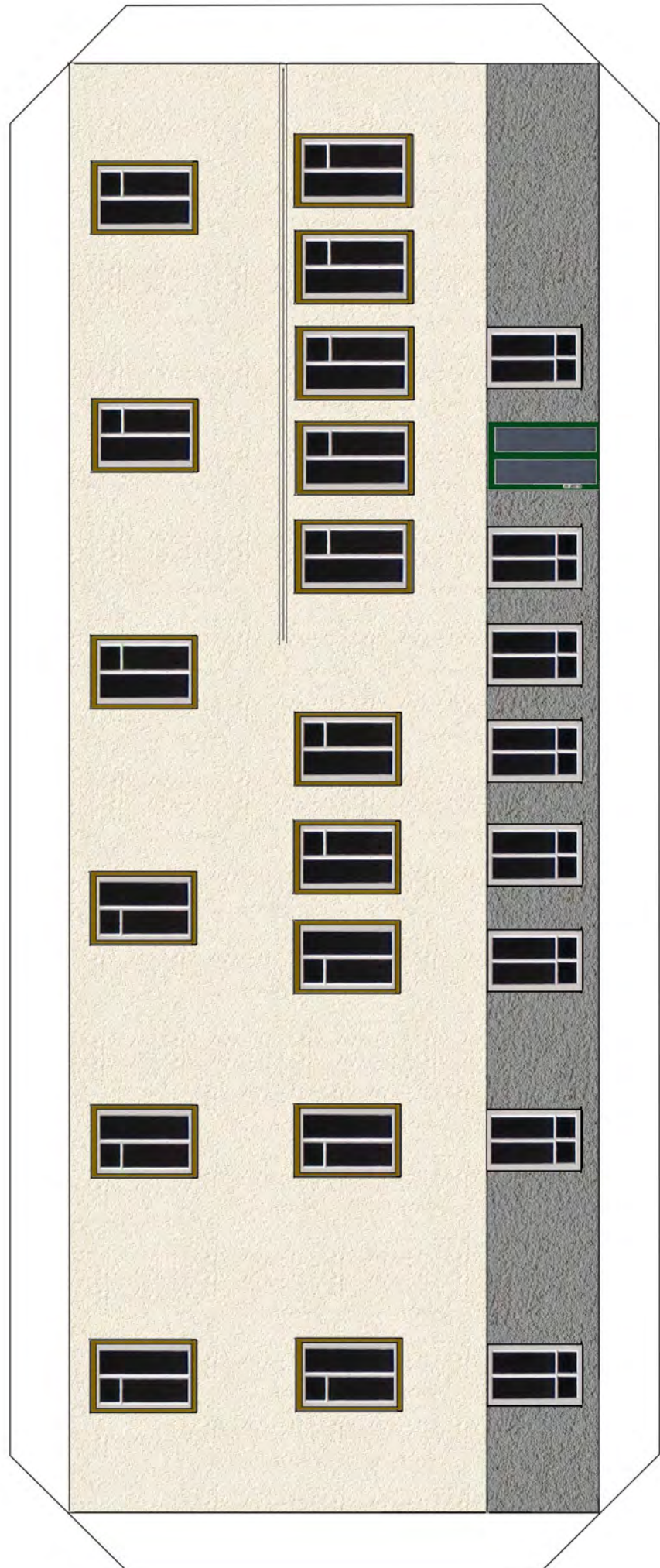
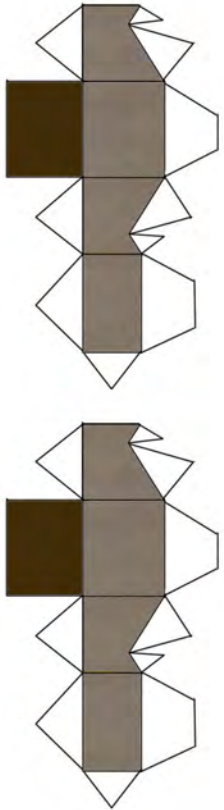
Alle Teile (mit einem Federmesser) aus den Bögen ausschneiden.

Die Stützen innen in das Haus einbauen. Anschließend das Dach aufsetzen.

Die Treppenstufen aus Pappe herstellen und anbringen. Da die Bögen mit einem Farbdrucker hergestellt wurden, kann sich die Farbe an manchen Stellen beim Zusammenbau ablösen. Es empfiehlt sich, manche Stellen nach zu kolorieren.

Die Kartonmodelle dürfen nur für eigene private Zwecke verwendet werden. Für jede andere Nutzung ist eine schriftliche Erlaubnis von mir einzuholen.

(jo.rossmann@unitybox.de)



Bergmannsheim

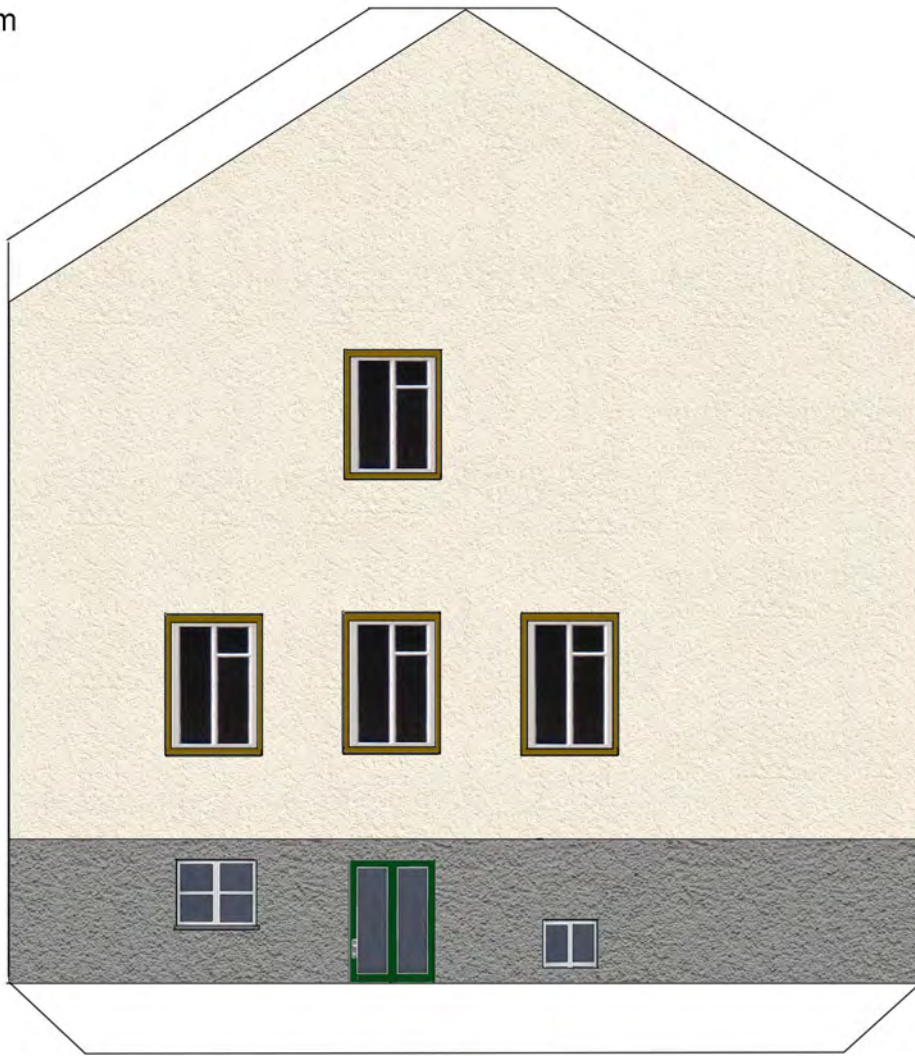
© Joachim Roßmann



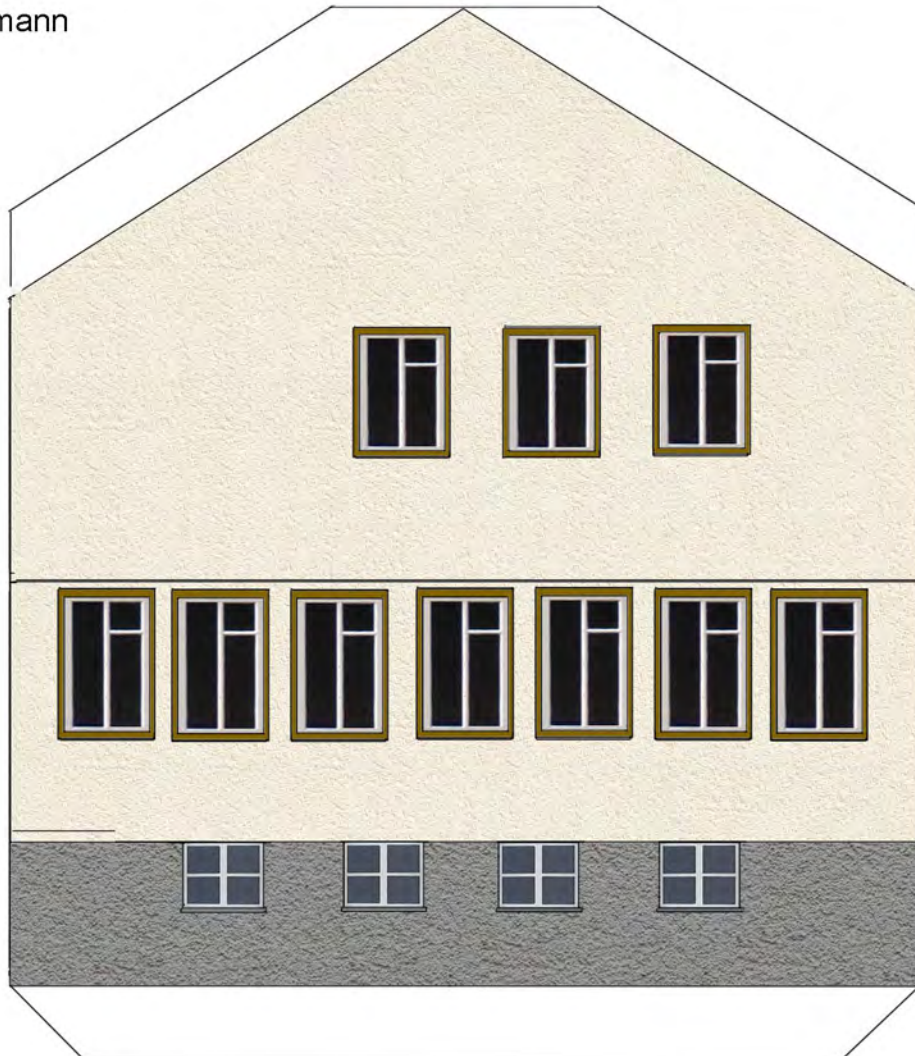
Bergmannsheim

© Joachim Roßmann

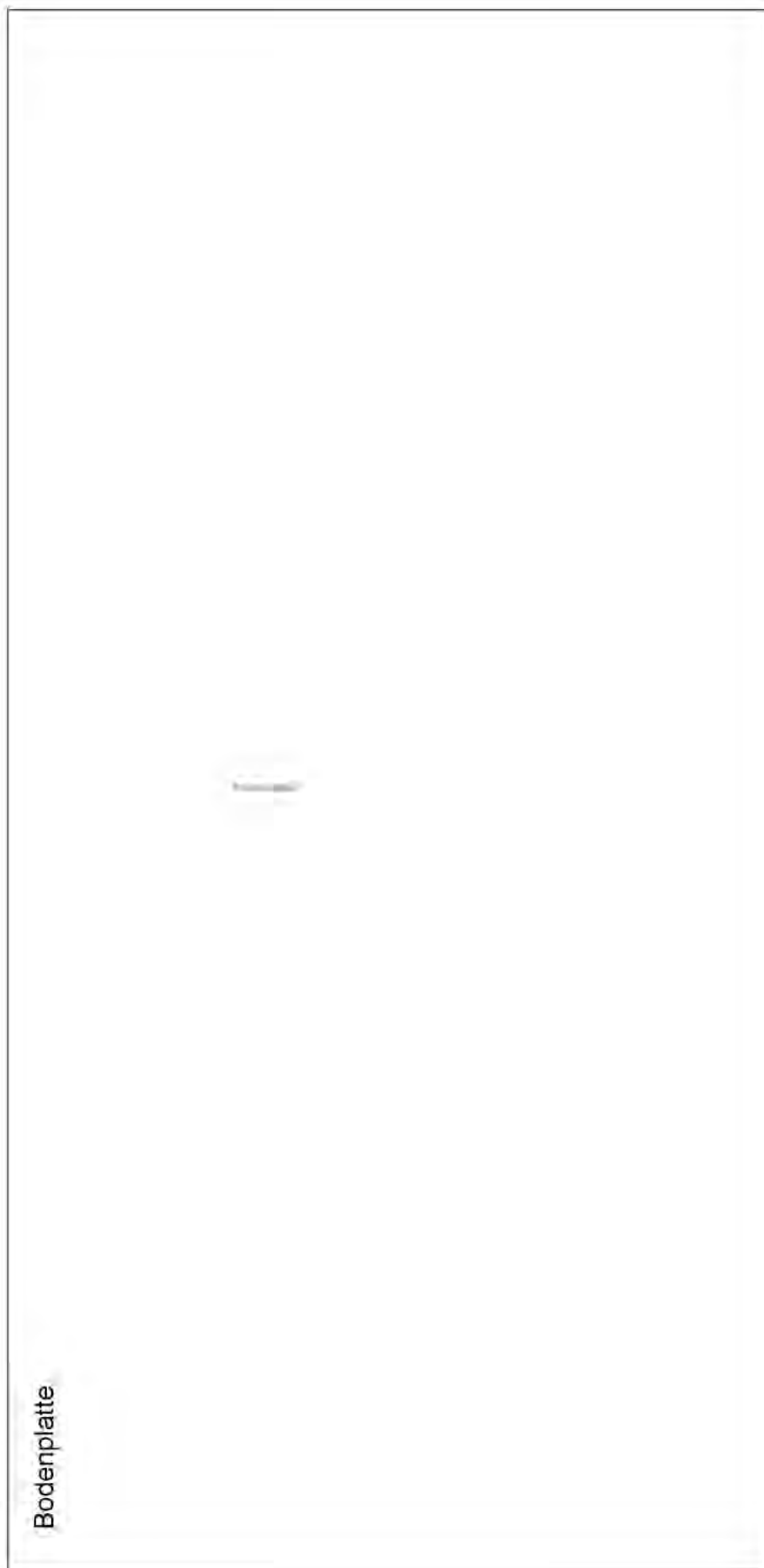
Bergmannsheim



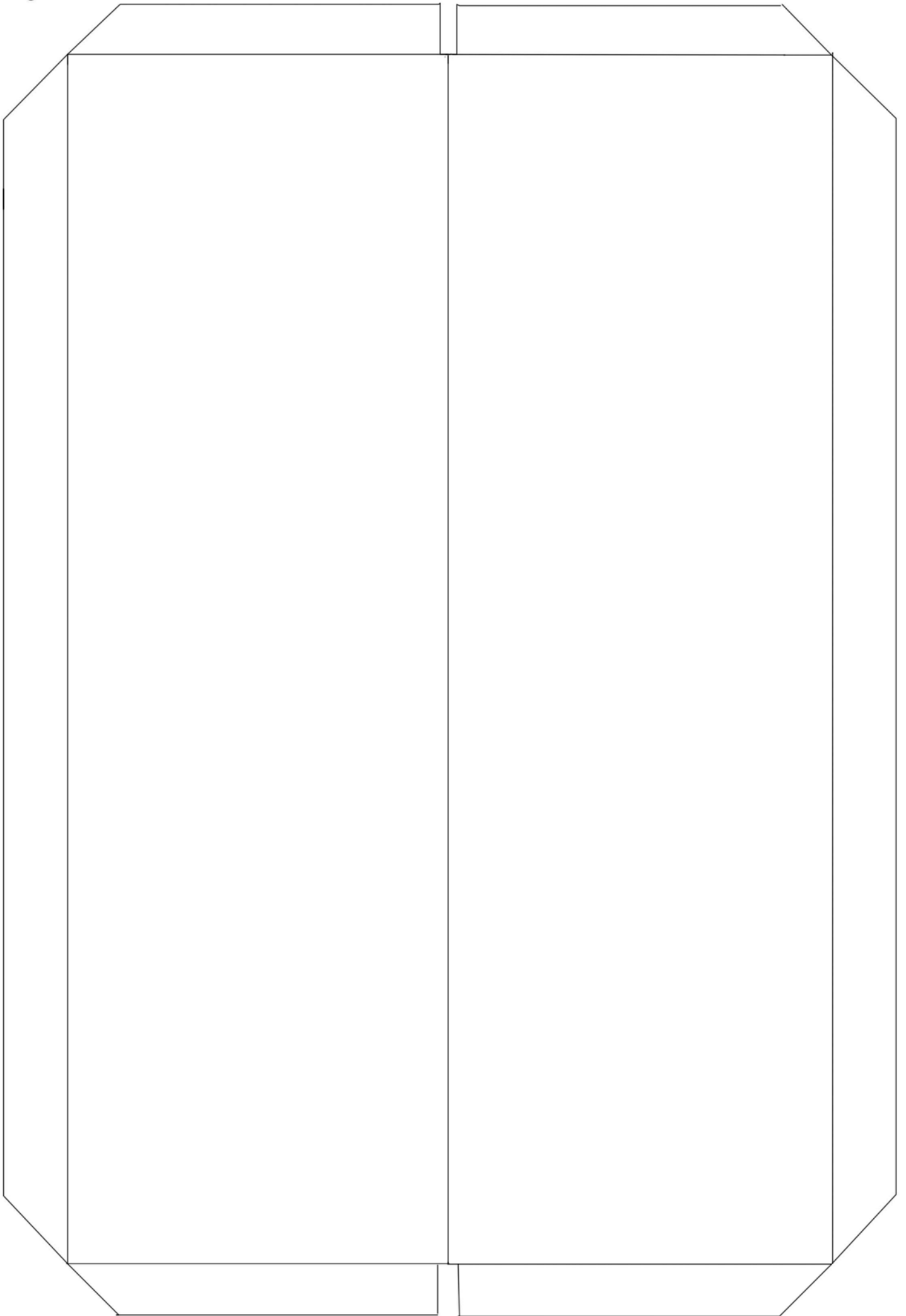
© Joachim Roßmann

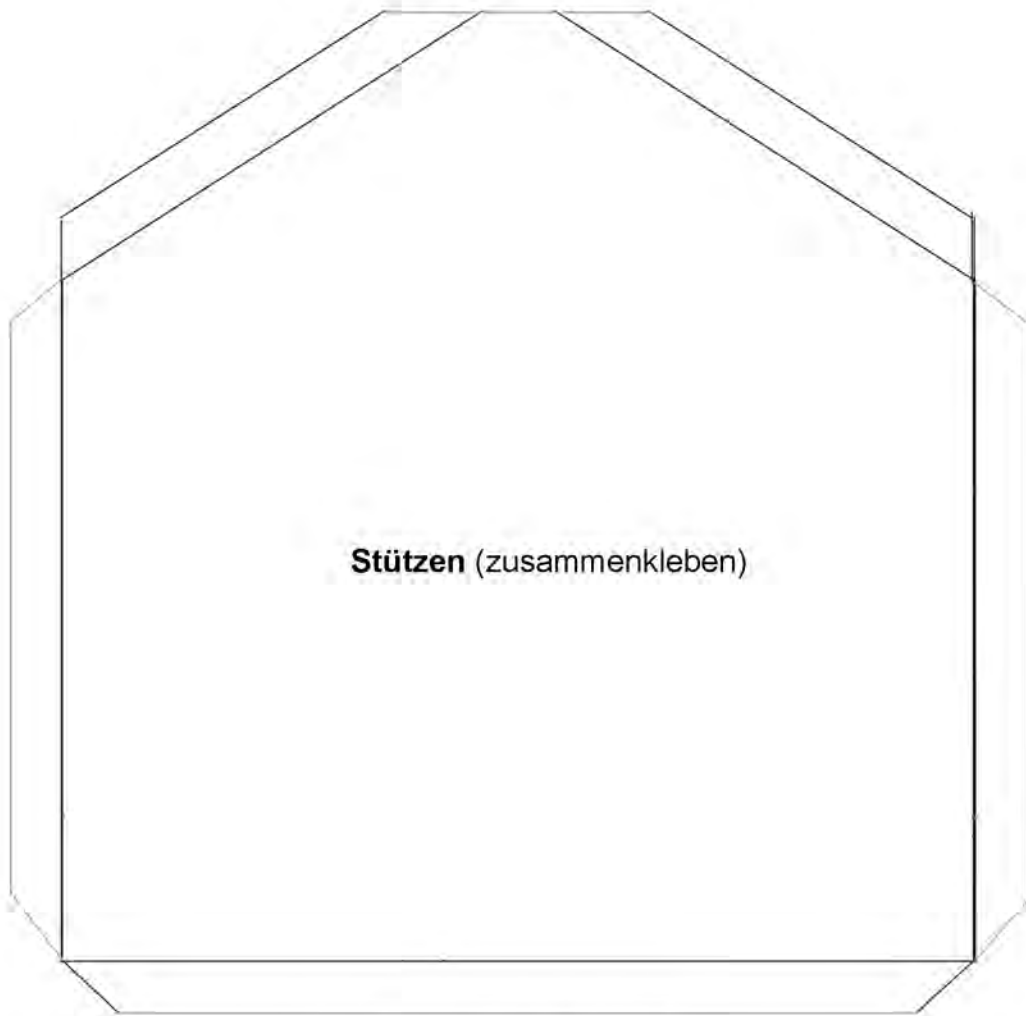


Bergmannsheim



Bodenplatte





Bergmannsheim

