

Kartonmodell

Stadttor 1

Entwurf angelehnt an Bild eines Stadtttores in Gengenbach

Maßstab 1:87 (Modellbahn Spur HO)

Das Kartonmodell orientiert sich in seinen Proportionen und äußeren Gestaltung an einem Stadttor in Gengenbach. Das Modell des Stadtttores entstand nach eigenen Fotos zum Teil am Zeichenbrett, zum Teil am Computer.

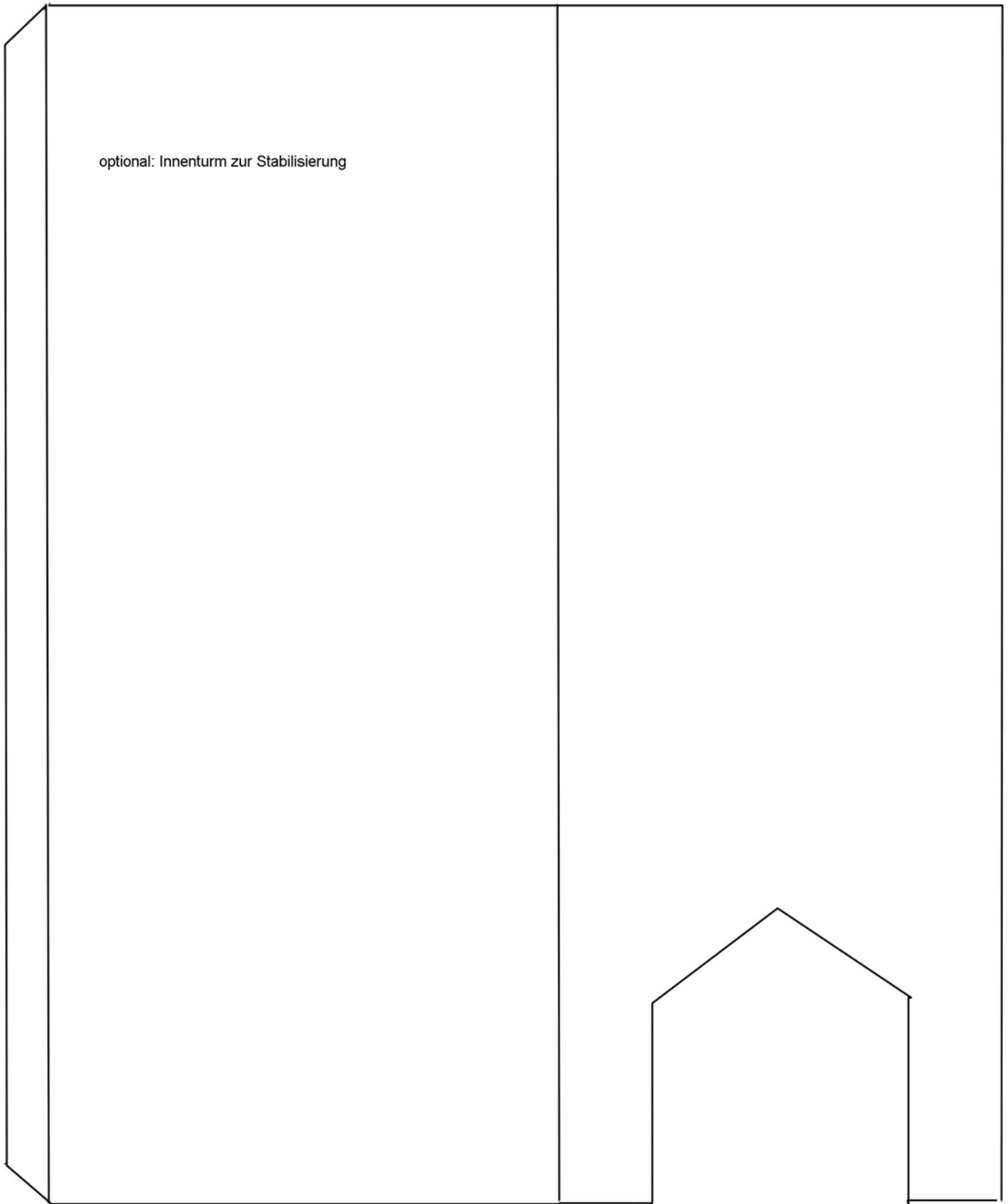
Höhe des Turms: 36 cm.



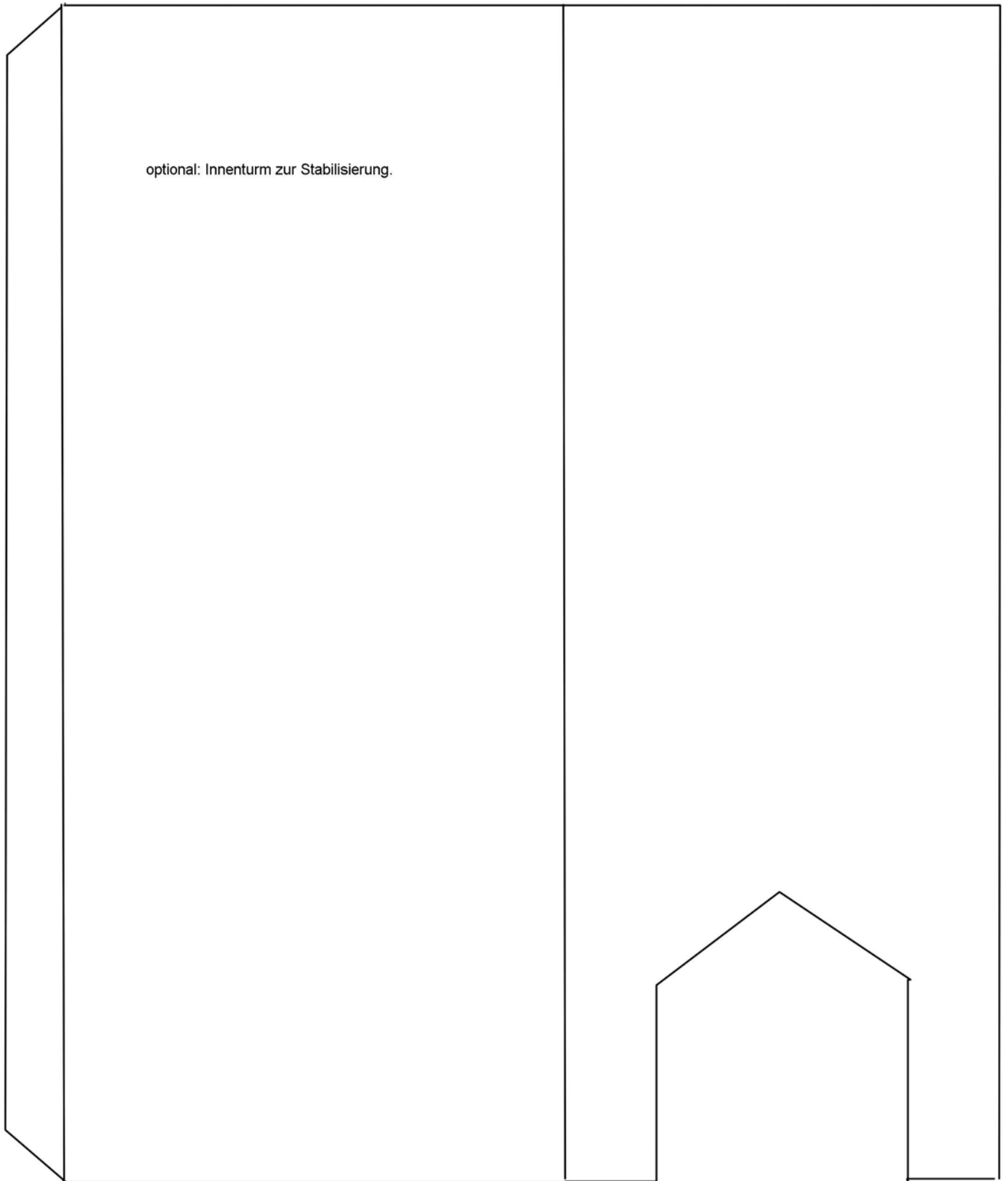
© Joachim Roßmann

Die Kartonmodelle dürfen nur für eigene private Zwecke verwendet werden. Für jede andere Nutzung ist eine schriftliche Erlaubnis von mir einzuholen.

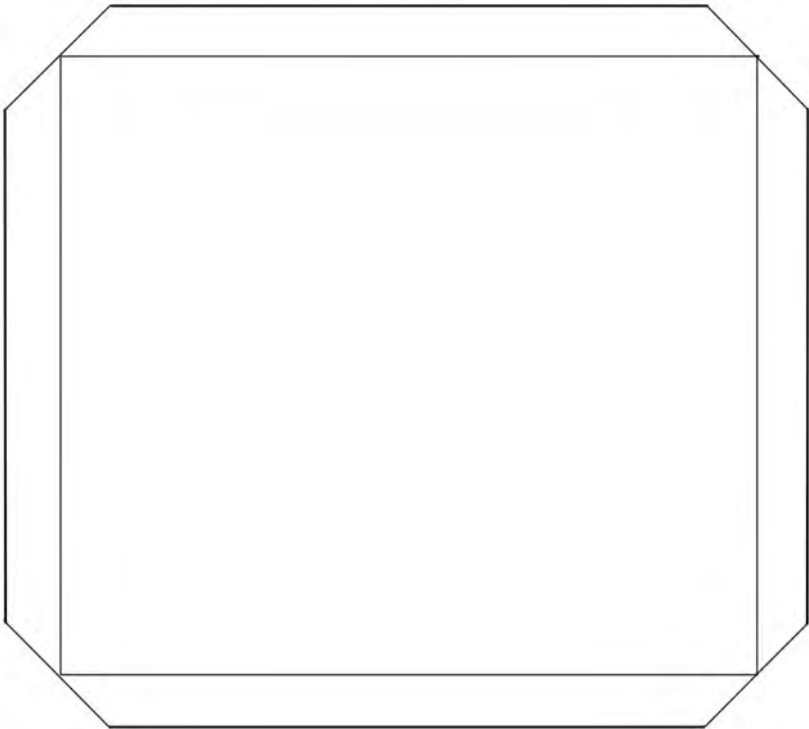
(jo.rossmann @unitybox.de)



optional: Innenturm zur Stabilisierung

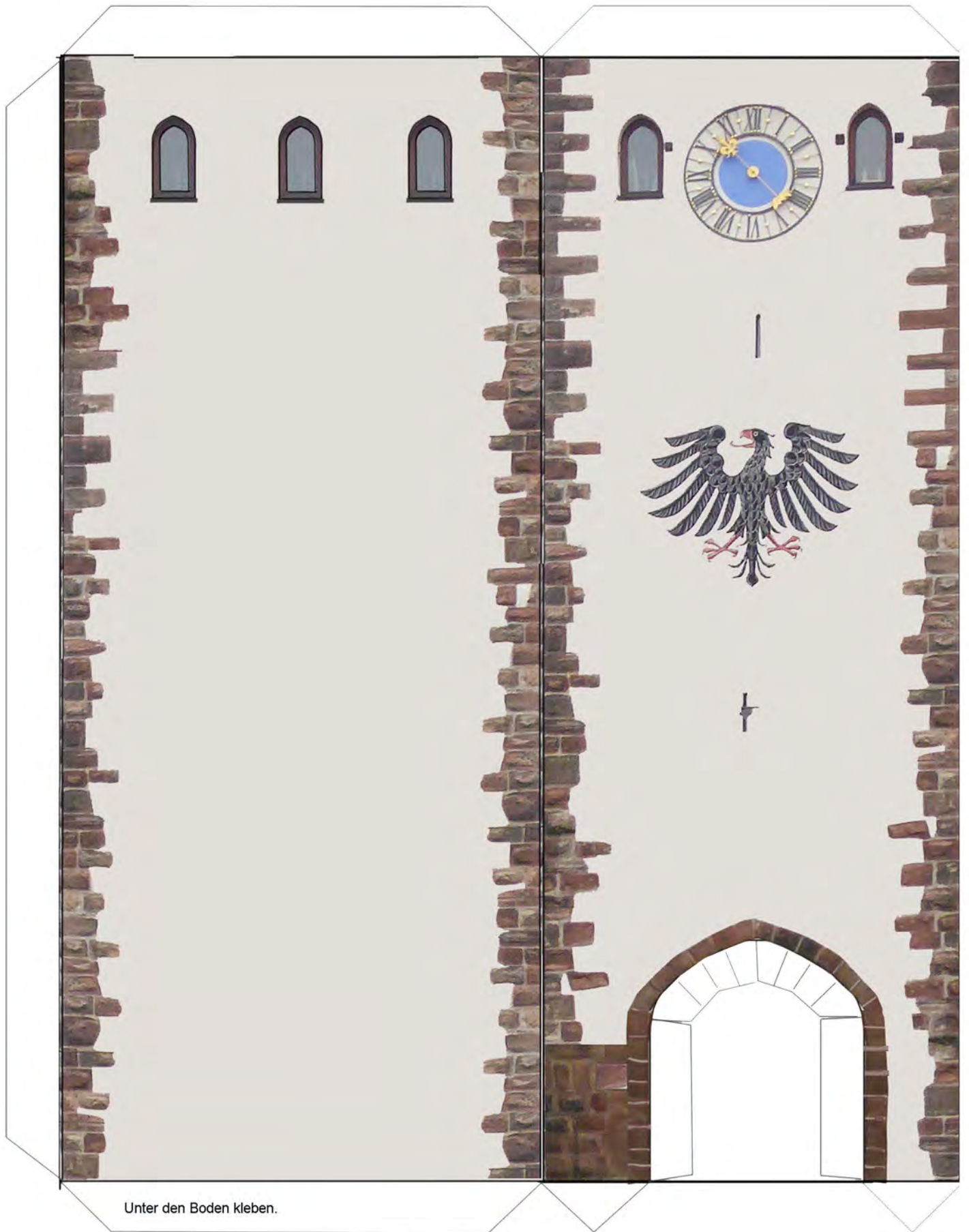


optional: Innenturm zur Stabilisierung.



Boden mit gepflasteter Durchfahrt.





Unter den Boden kleben.

