

Kartonmodell

Stadthäuser in Speyer

Entwurf angelehnt an zwei Stadthäuser in Speyer.

Maßstab ca 1:90

Der Entwurf hat als Vorbild zwei Häuser auf der Maximilianstraße in Speyer. Der Entwurf entstand lediglich nach einigen Fotos. Die Modelle sind in wesentlichen Proportionen und im Aussehen der Fassaden ihren Vorbildern angenähert

Bausatz für Stadthaus 2



Stadthaus 1

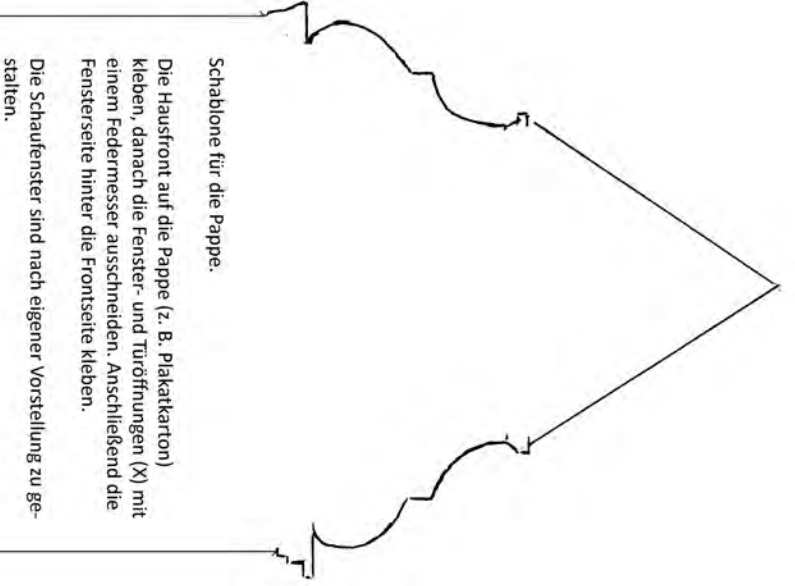
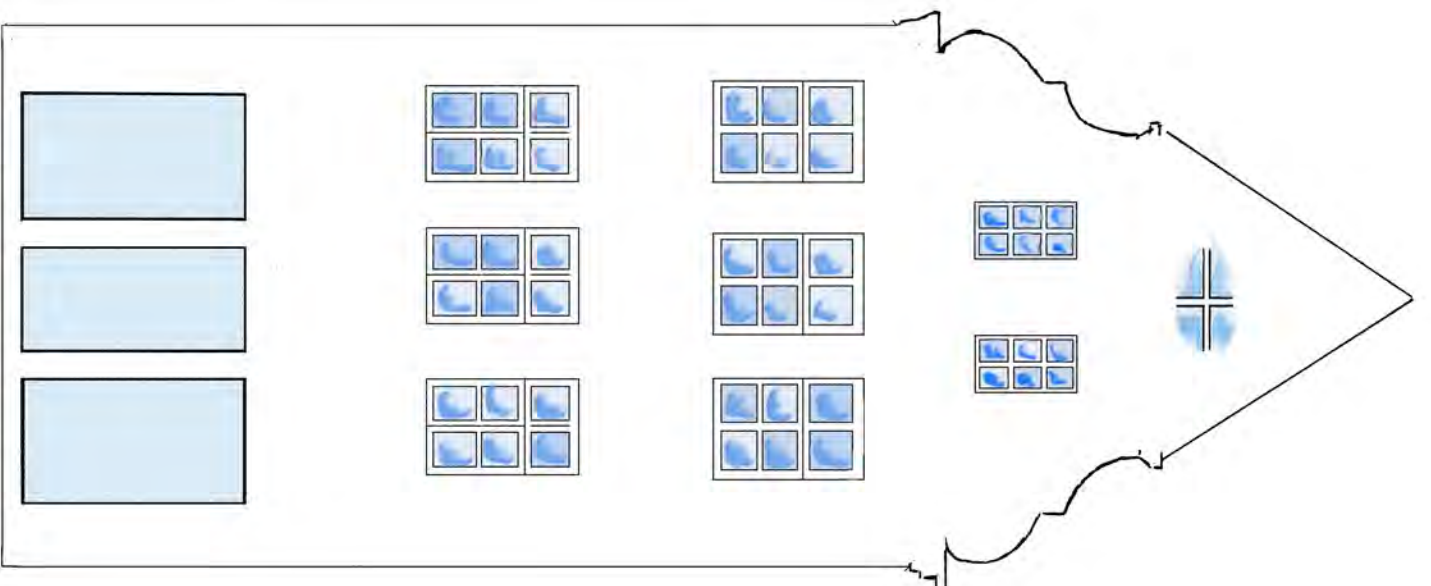
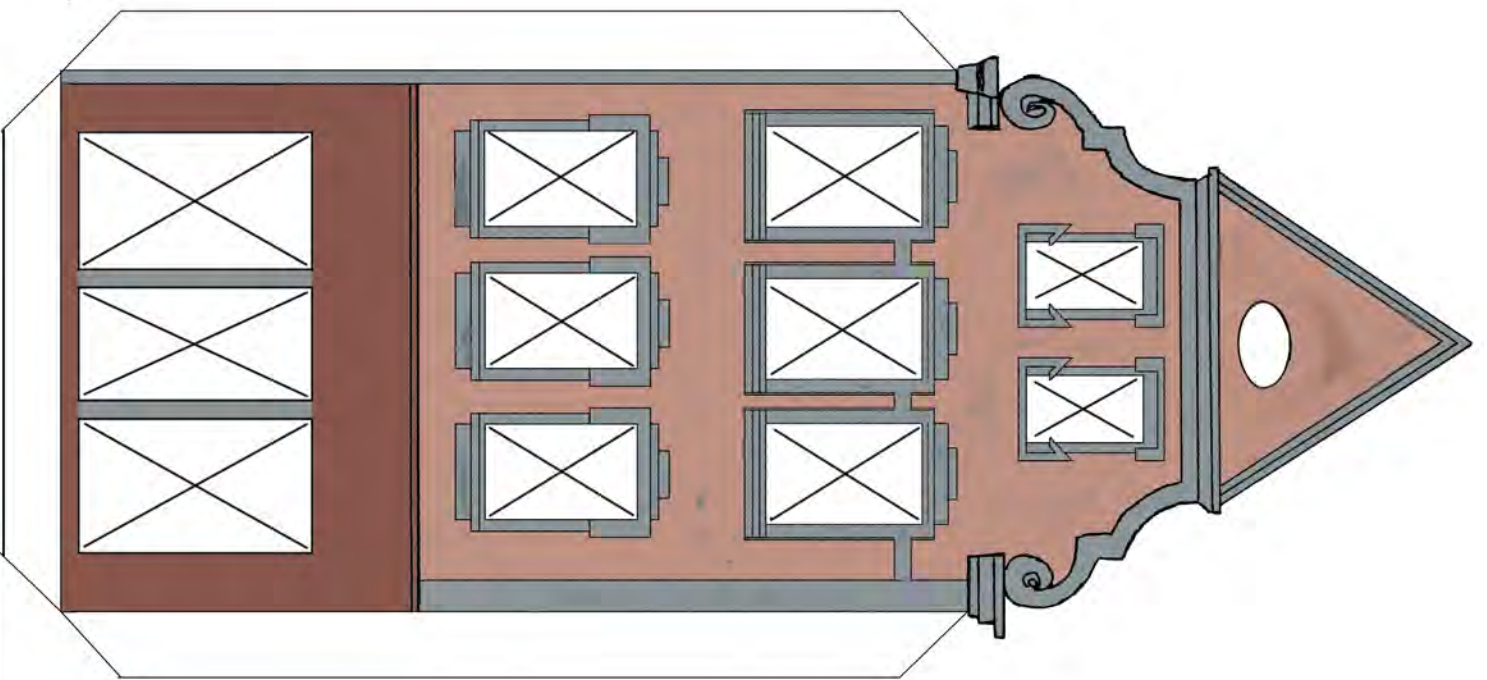


Stadthaus 2

Durch den Einsatz von Pappe wird die plastische Wirkung verbessert.

Die Kartonmodelle dürfen nur für eigene private Zwecke verwendet werden. Für jede andere Nutzung ist eine schriftliche Erlaubnis von mir einzuholen.

(jo.rossmann@unitybox.de)



Schablone für die Pappe:

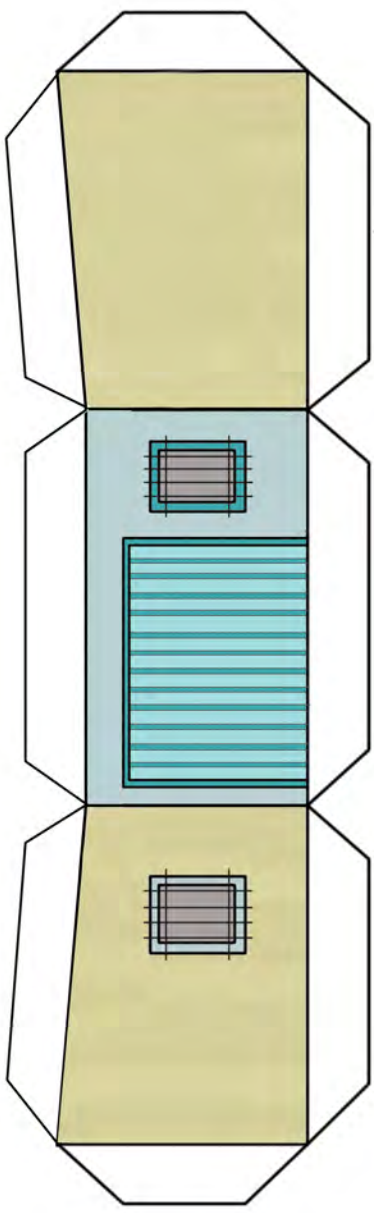
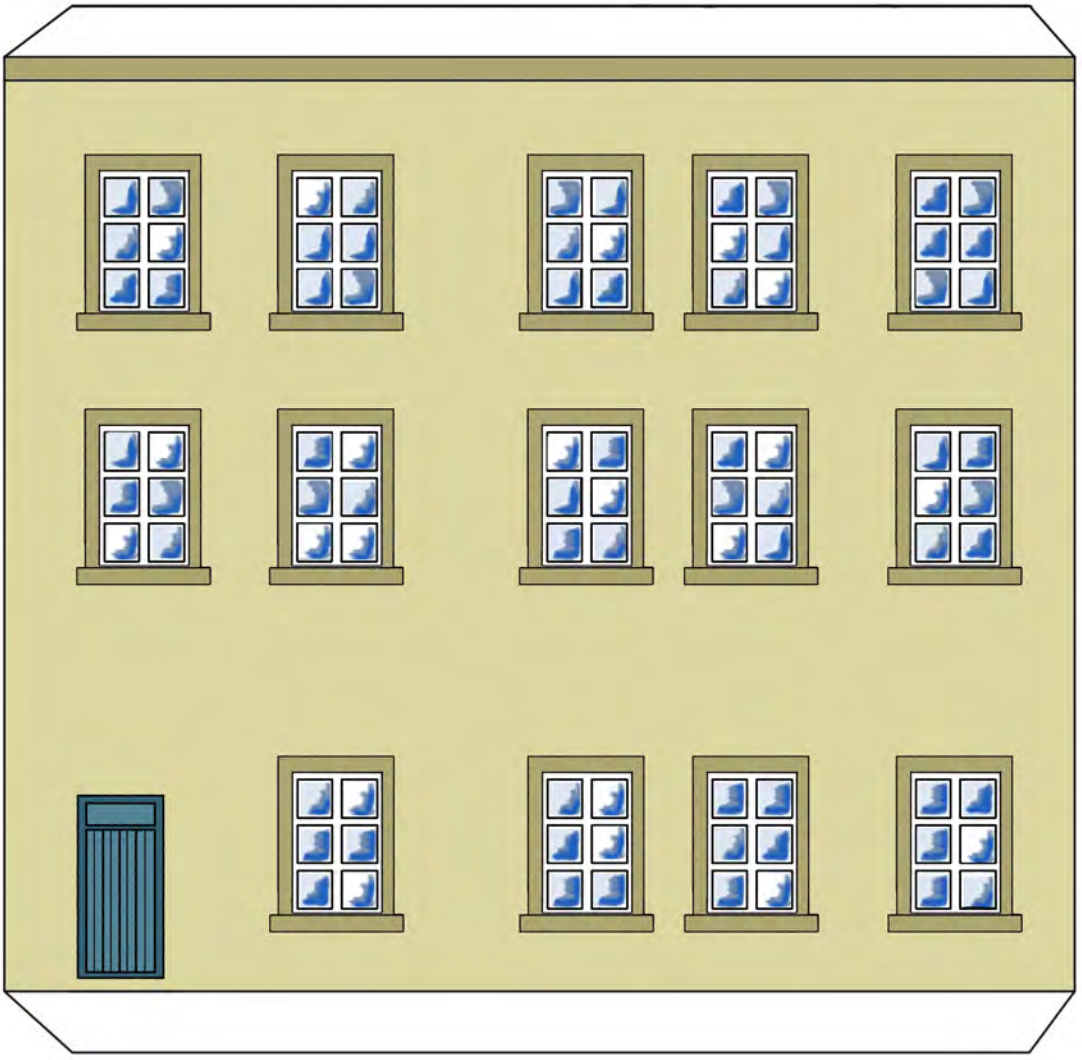
Die Hausfront auf die Pappe (z. B. Plakatkarton) kleben, danach die Fenster- und Türöffnungen (X) mit einem Federmesser ausschneiden. Anschließend die Fensterseite hinter die Frontseite kleben.

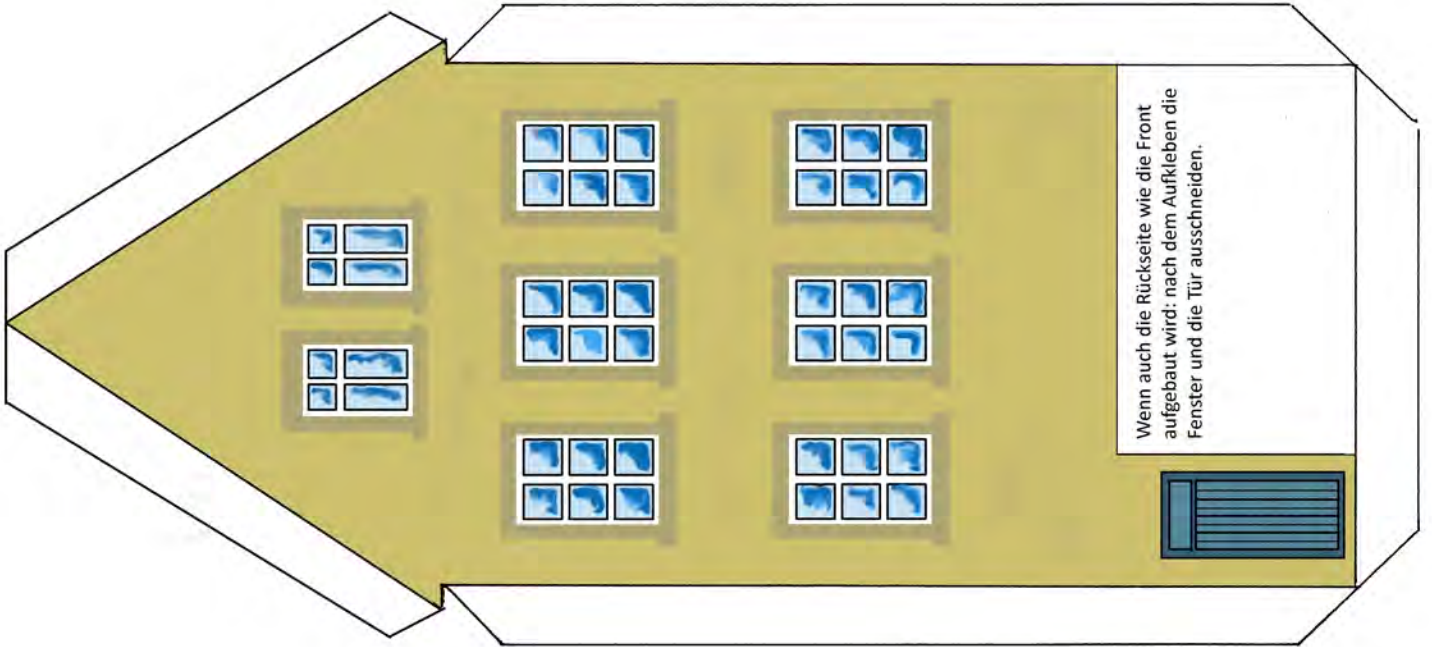
Die Schaufenster sind nach eigener Vorstellung zu gestalten.



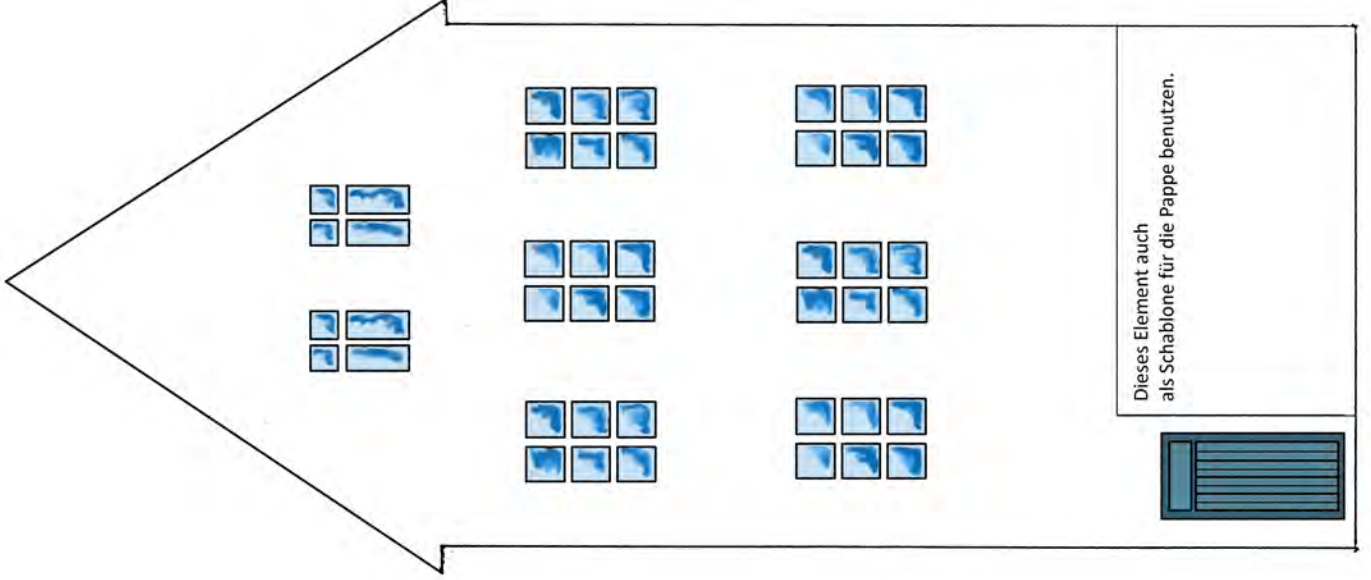
Die dunkle kante (an beiden
Seitenwänden im rechten
Winkel nach außen knicken.

© Joachim Roßmann

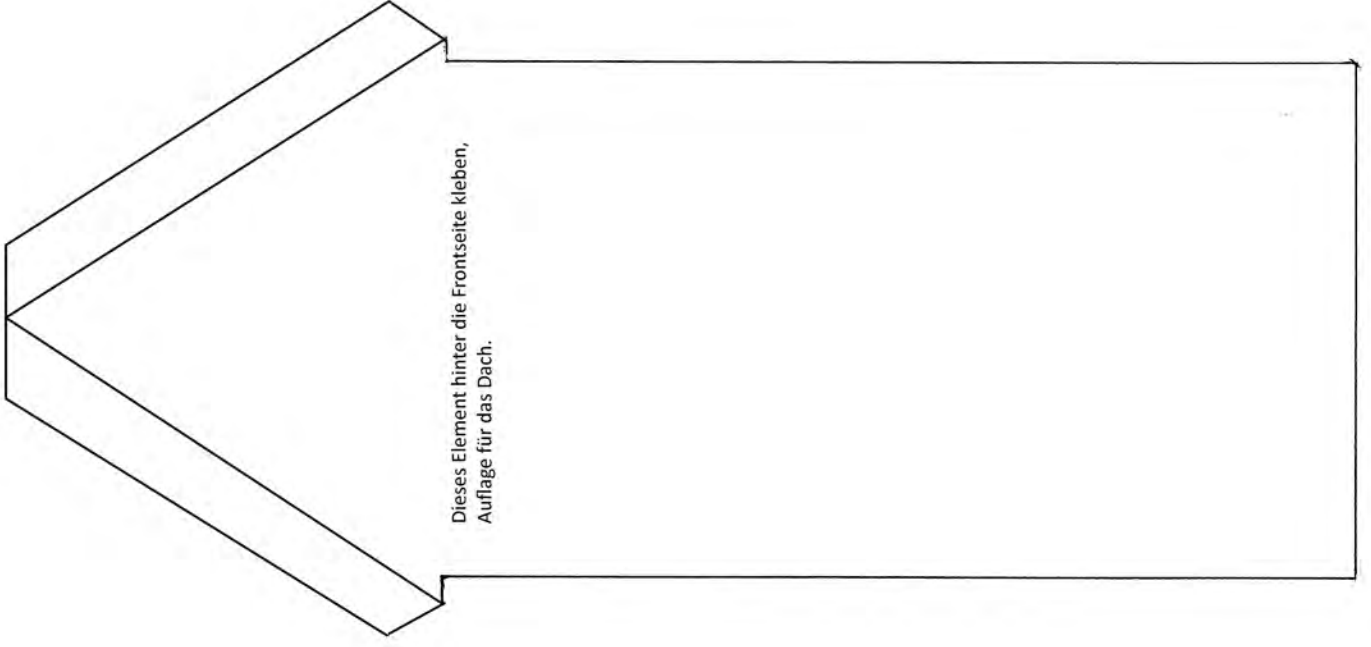




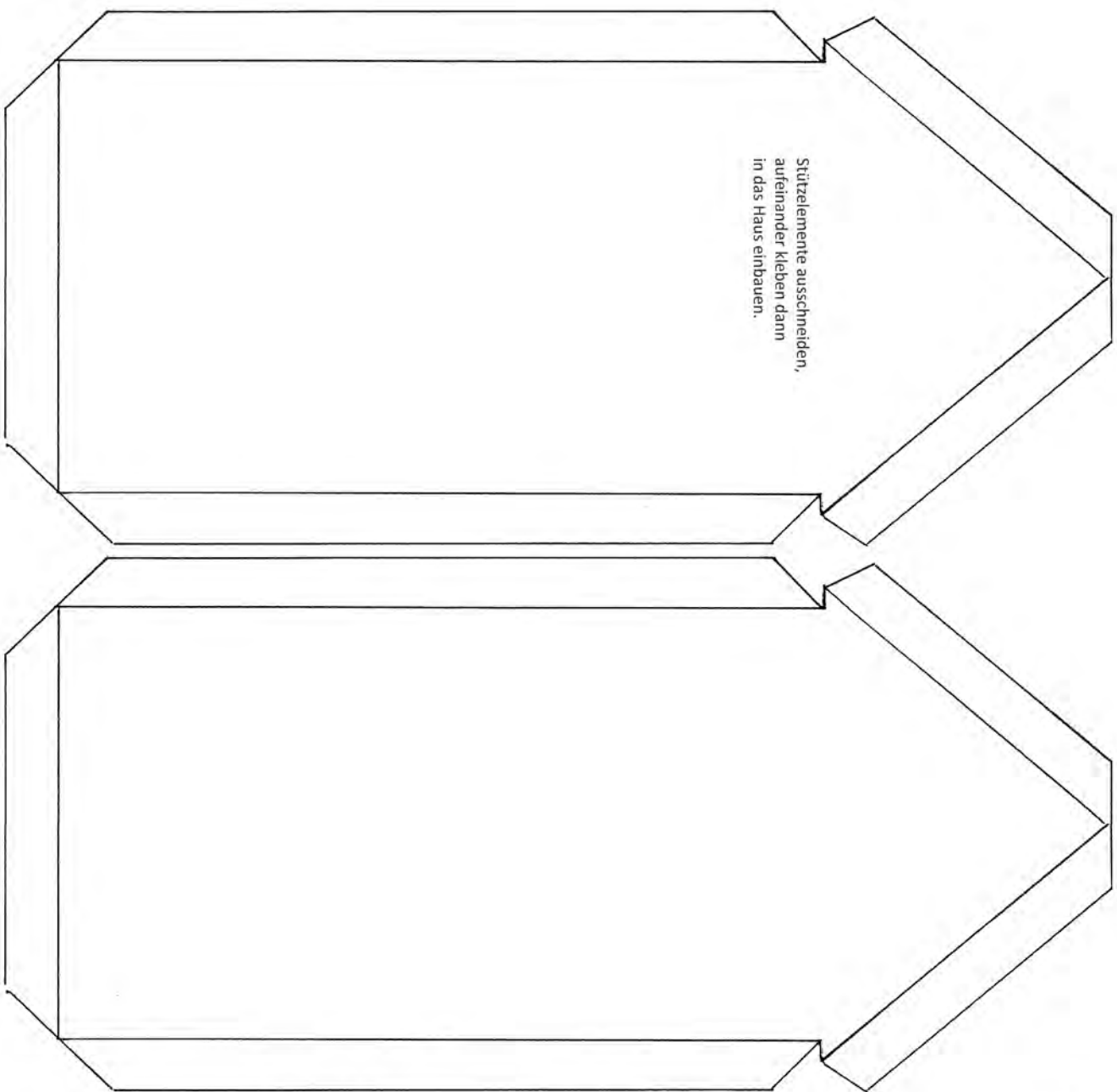
Wenn auch die Rückseite wie die Front aufgebaut wird: nach dem Aufkleben die Fenster und die Tür ausschneiden.



Dieses Element auch als Schablone für die Pappe benutzen.



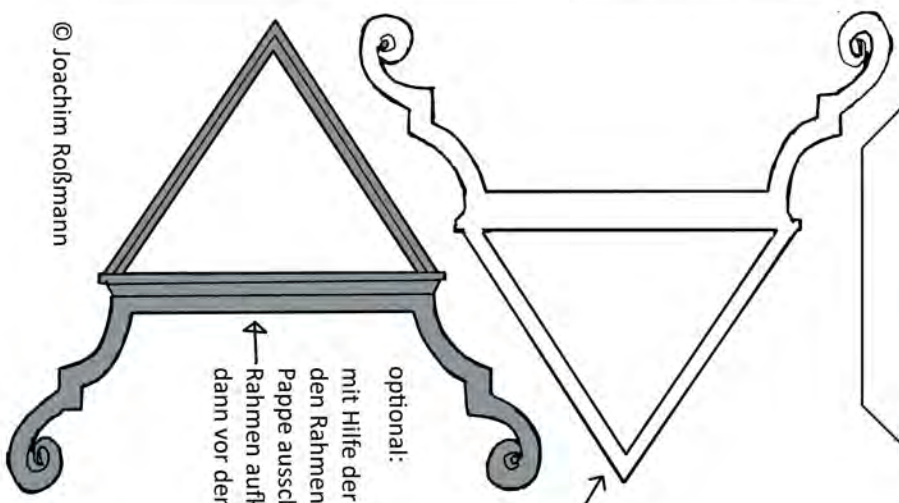
Dieses Element hinter die Frontseite kleben, Auflage für das Dach.



Stützelemente ausschneiden,
aufeinander kleben dann
in das Haus einbauen.



Dach Anbau



optional:
mit Hilfe der Schablone
den Rahmen aus
Pappe ausschneiden den
Rahmen aufkleben
dann vor den Giebel kleben.

© Joachim Rotzmann

Bodenplatte, die Seitenteile herumkleben

hier Stützelement einkleben

optional: Dachfirst zuschneiden und längs knicken und auf das Dach kleben.

