

Kartonmodell Fachwerkhaus aus dem Gebiet um Bad Bergzabern / Pfalz

Entwurf angelehnt an Fachwerkhaus in der Pfalz.

Maßstab 1:87 (passend zu HO)

Das Haus wurde zunächst komplett auf dem Zeichenbrett entworfen und gezeichnet.

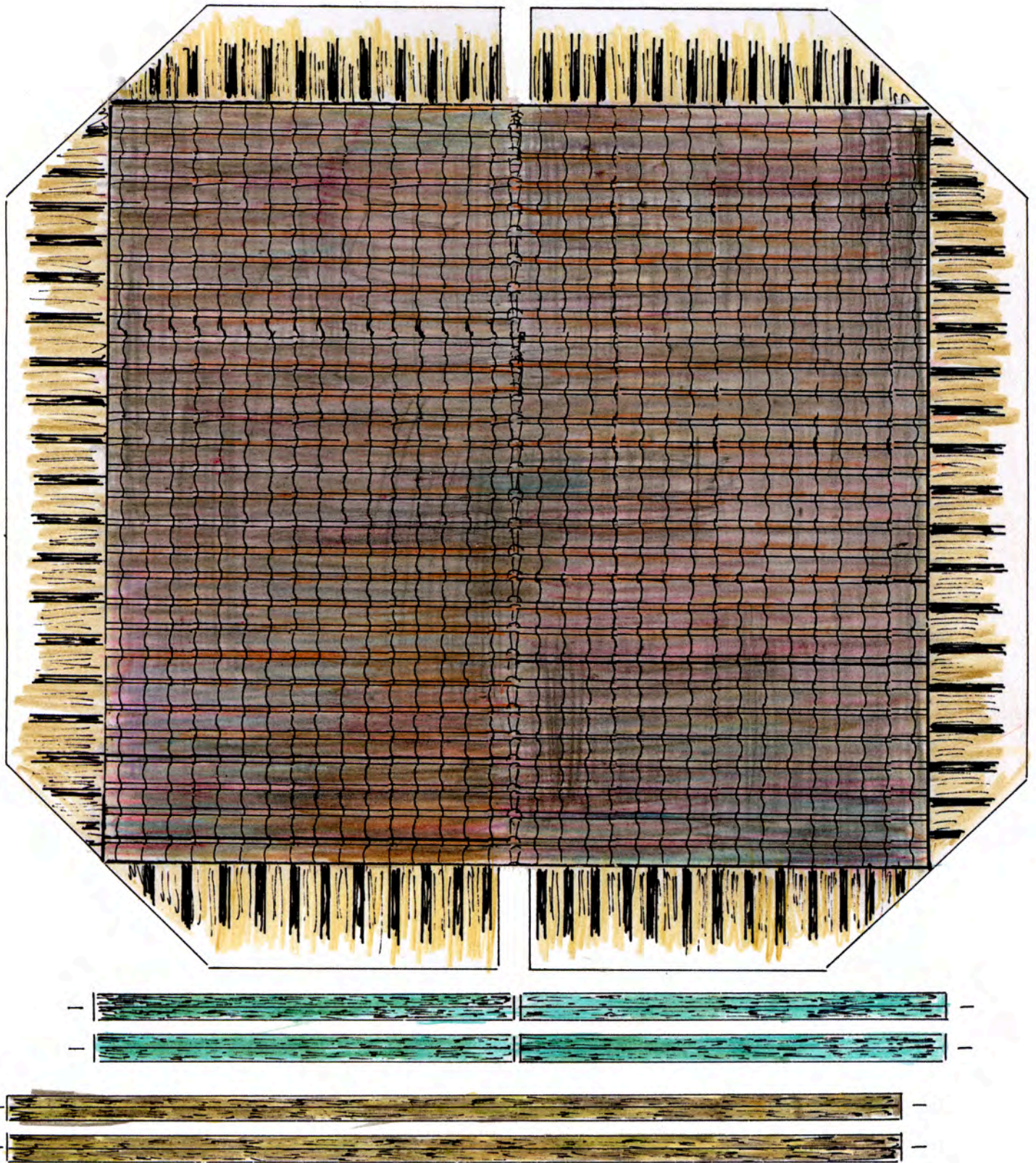
Einige Veränderungen und Ergänzungen entstanden am PC.

© Joachim Roßmann



Von diesem Haus gibt es auch eine uncolorierte Fassung zum Selbstgestalten.

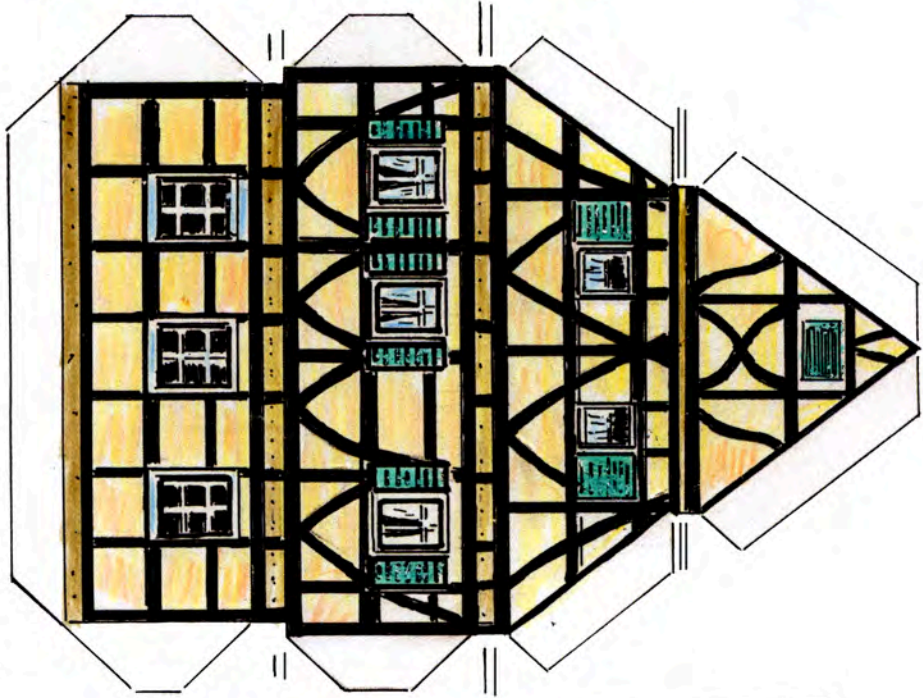
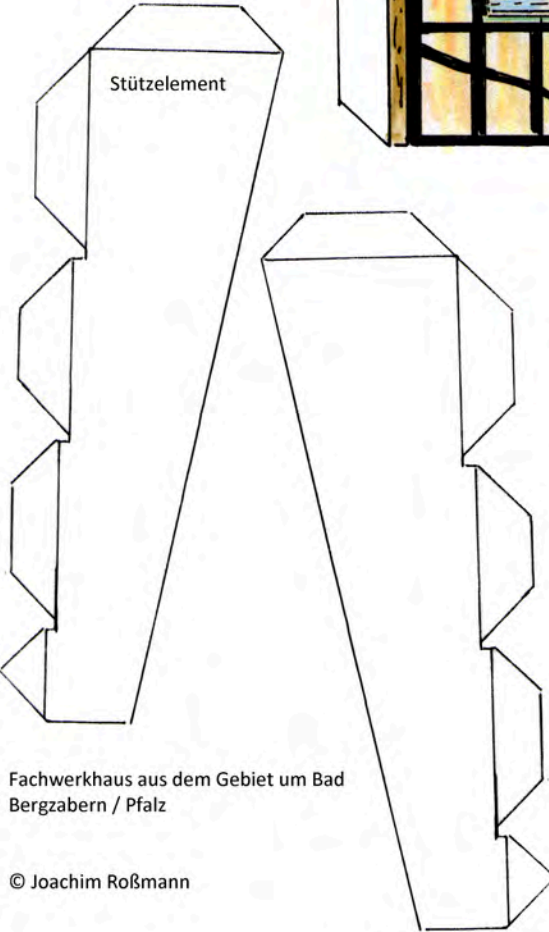
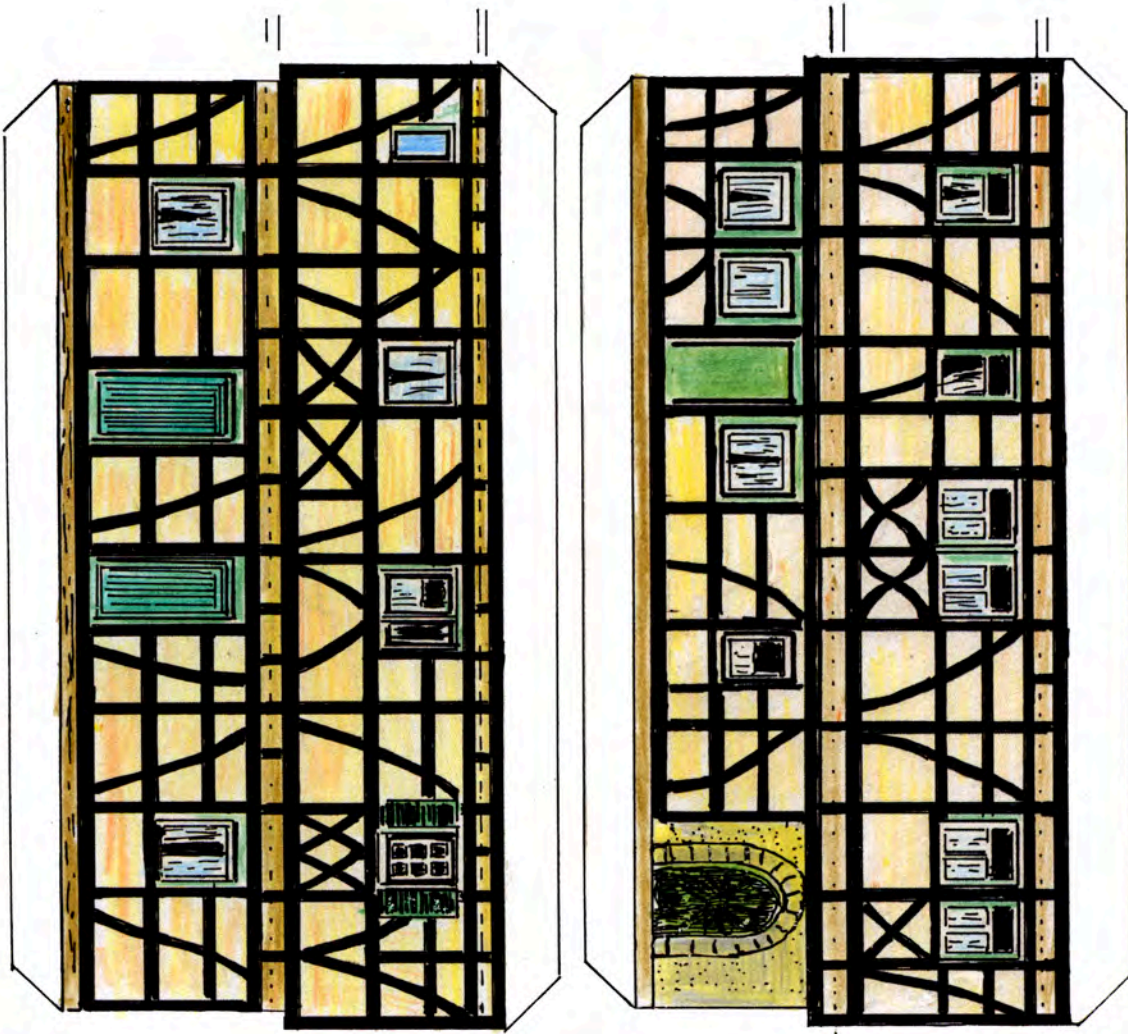
Die Kartonmodelle dürfen nur für eigene private Zwecke verwendet werden.
Für jede andere Nutzung ist eine schriftliche Erlaubnis von mir einzuholen
(jo.rossmann@unitybox.de)



Fachwerkhaus aus dem Gebiet um Bad Bergzabern / Pfalz.

Ränder am Dach nach hinten knicken und festkleben, dann Dach auf das Gebäude setzen.

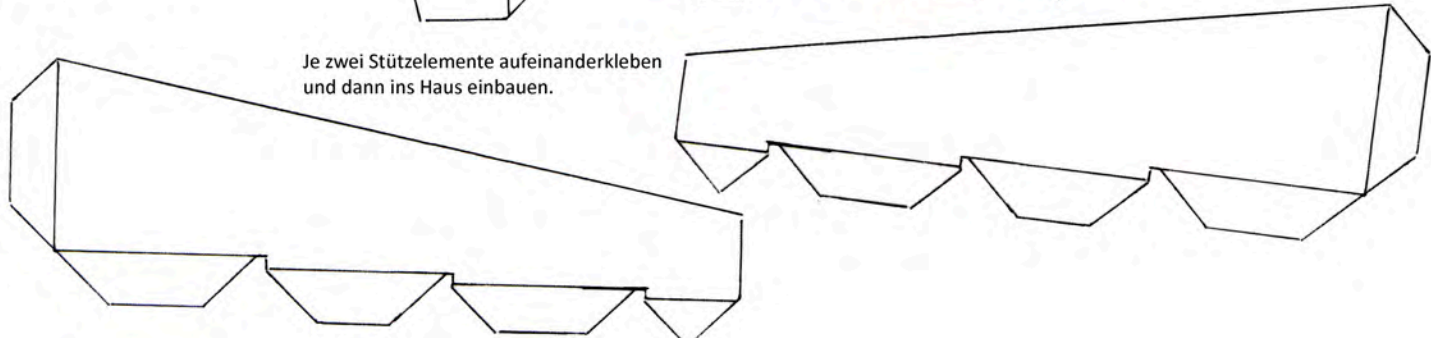
Optional: Die Balken ausschneiden, knicken und an die Dachkanten kleben.

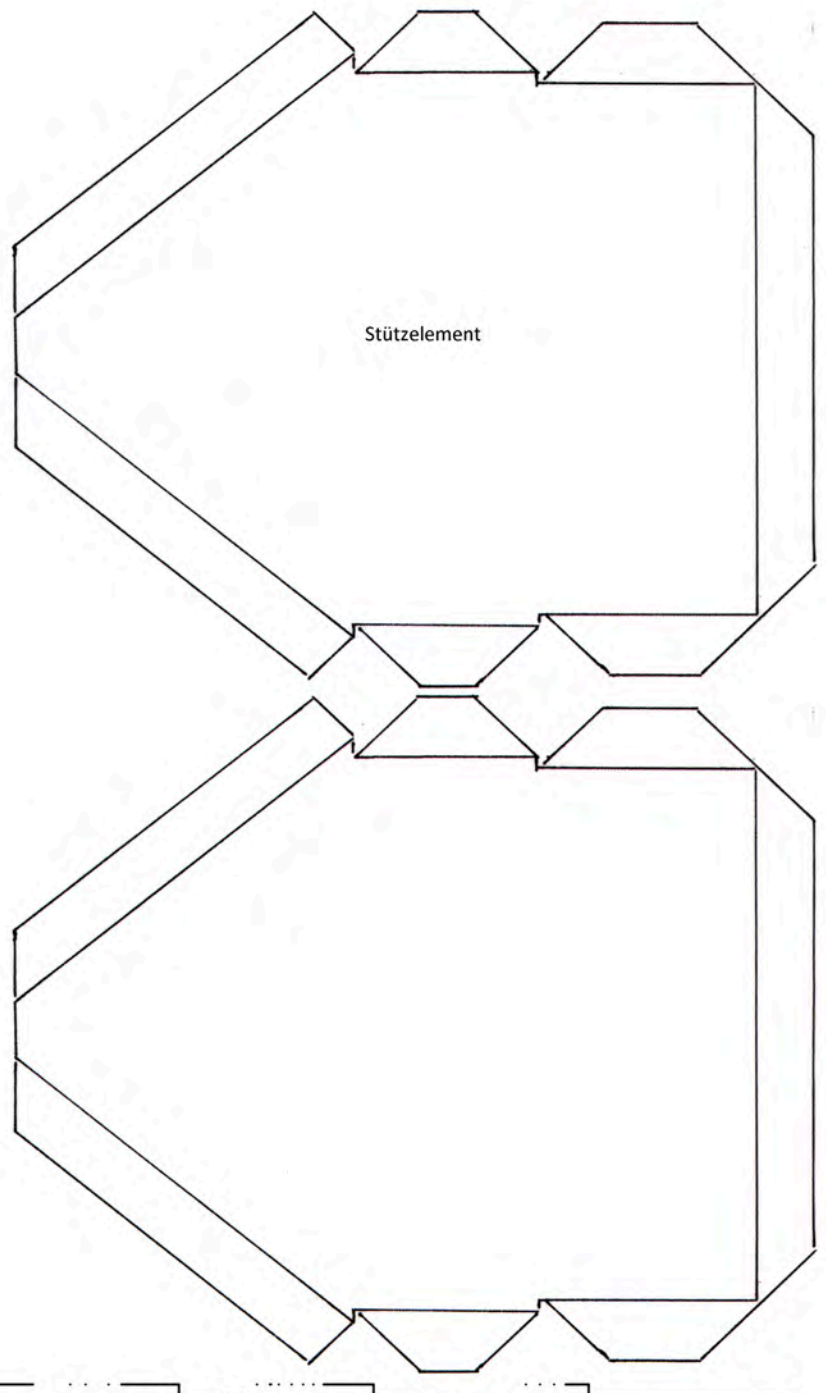
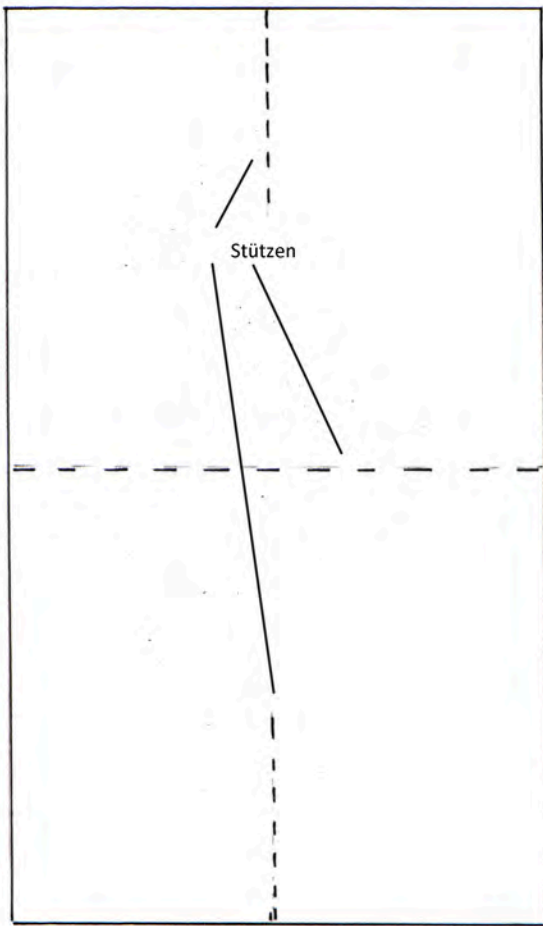


Fachwerkhaus aus dem Gebiet um Bad Bergzabern / Pfalz

© Joachim Roßmann

Je zwei Stützelemente aufeinanderkleben und dann ins Haus einbauen.





Fachwerkhaus aus dem Gebiet um Bad Bergzabern / Pfalz

Die Gebäudewände und Giebel an den Geschossen entsprechend knicken, danach die Gebäudewände um die Grundplatte kleben. Die zusammengeklebten Stützelemente Gebäude einsetzen.

© Joachim Roßmann

