

Kartonmodell Hofanlage im Westmünsterland

Entwurf angelehnt an den Hof Schulte Hauling, wie er in der Nähe von Legden existierte.

Maßstab 1:87 (passend zu HO)

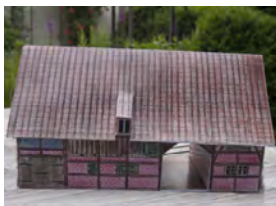
Das Haus wurde zunächst komplett auf dem Zeichenbrett entworfen und gezeichnet.
Einige Veränderungen und Ergänzungen entstanden am PC.

Form und Maße gehen auf die Untersuchungen und Aufzeichnungen von Josef Schepers zurück

© Joachim Roßmann



Bausatz Haupthaus



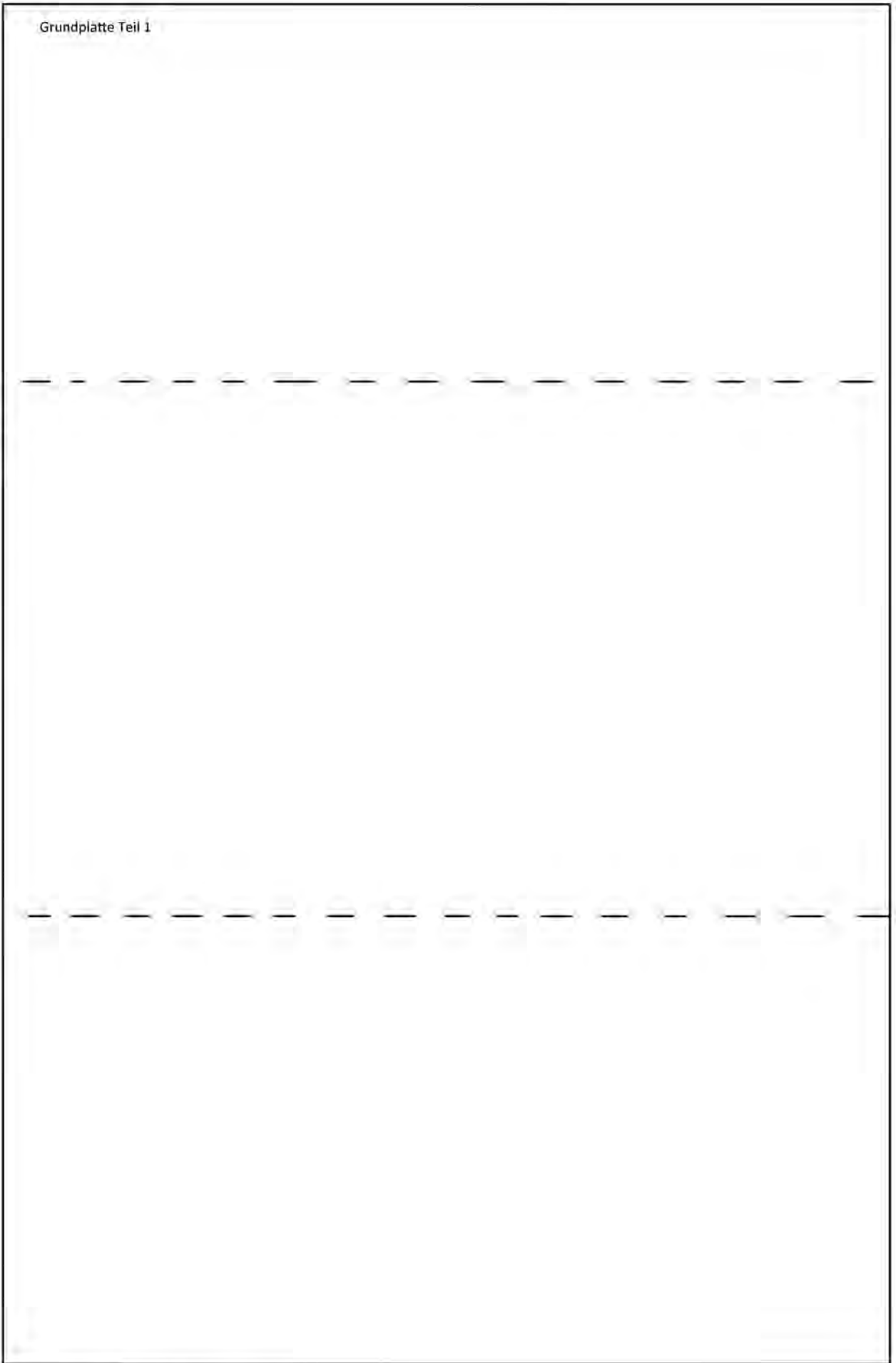
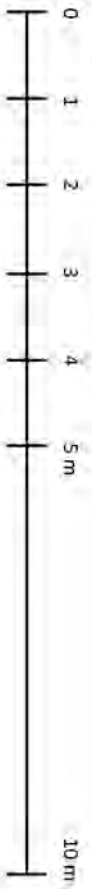
Der Hof besteht insgesamt aus fünf einzelnen Bausätzen:

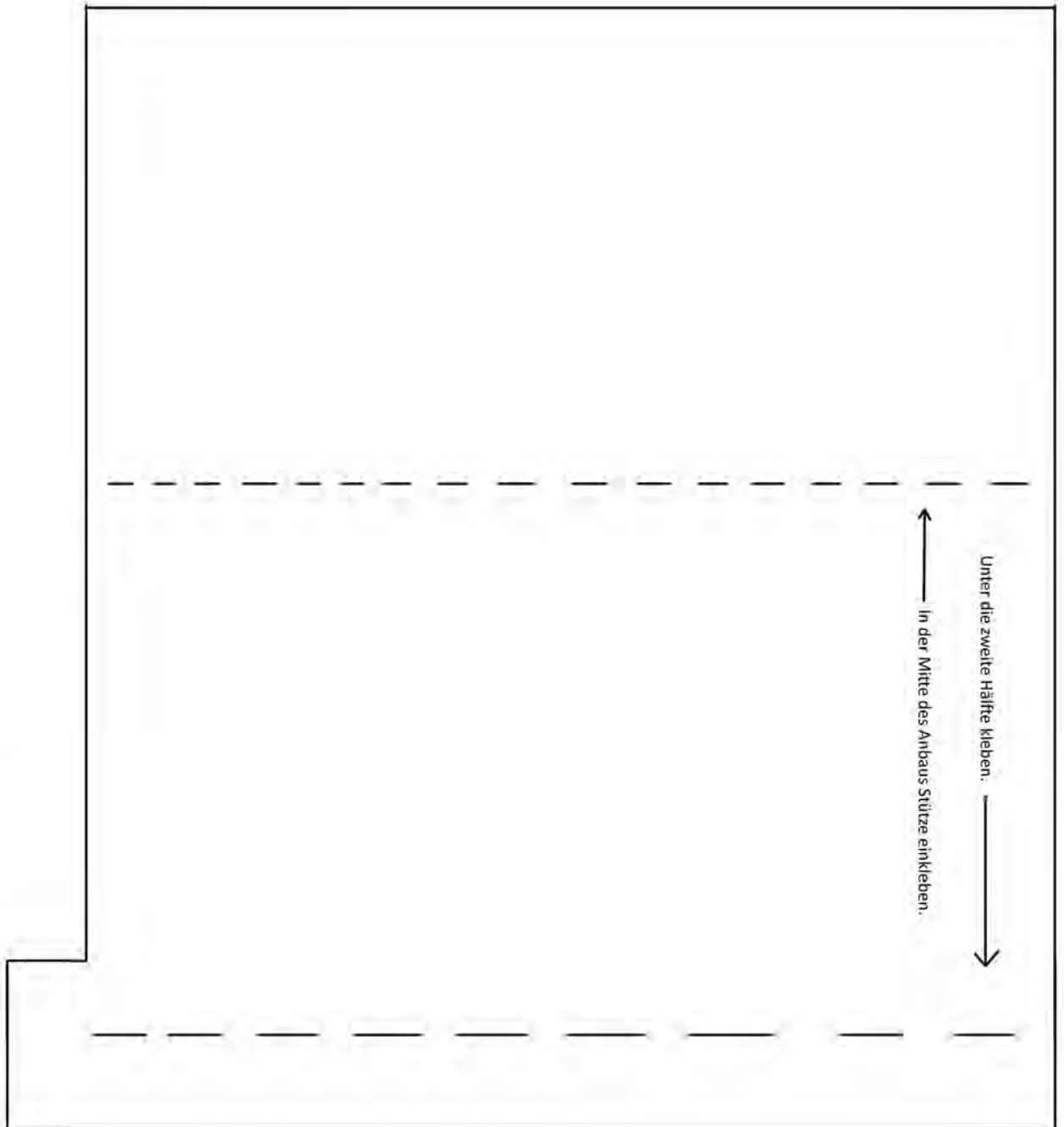
Haupthaus - Torscheune - Speicher und Backhaus - Schweinehaus - Geräteschuppen

Die Kartonmodelle dürfen nur für eigene private Zwecke verwendet werden.
Für jede andere Nutzung ist eine schriftliche Erlaubnis von mir einzuholen.
(jo.rossmann@unitybox.de)

Grundplatte Teil 1

Maßstab 1 : 87



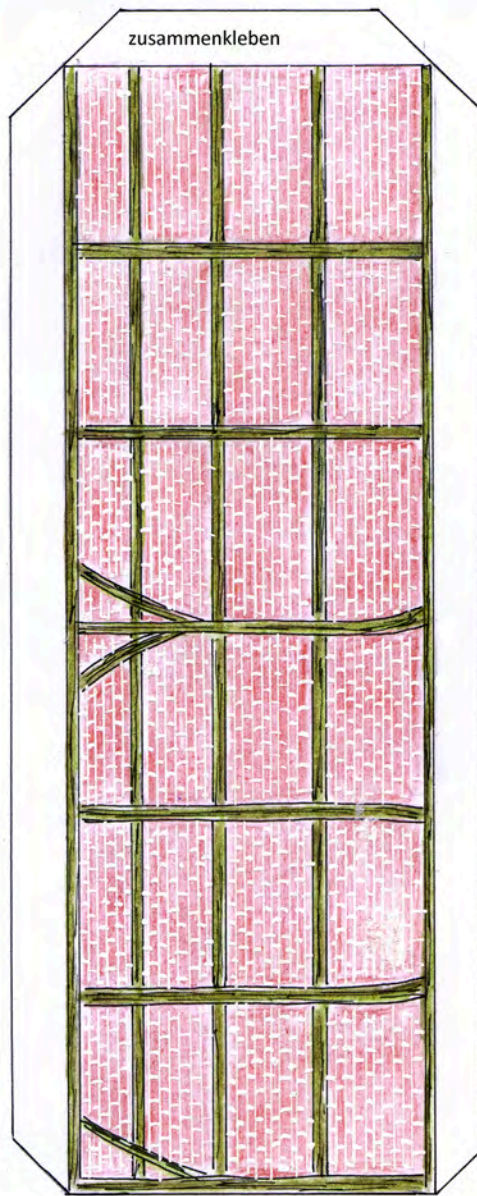


Haupthaus- Hofanlage im Westmünsterland

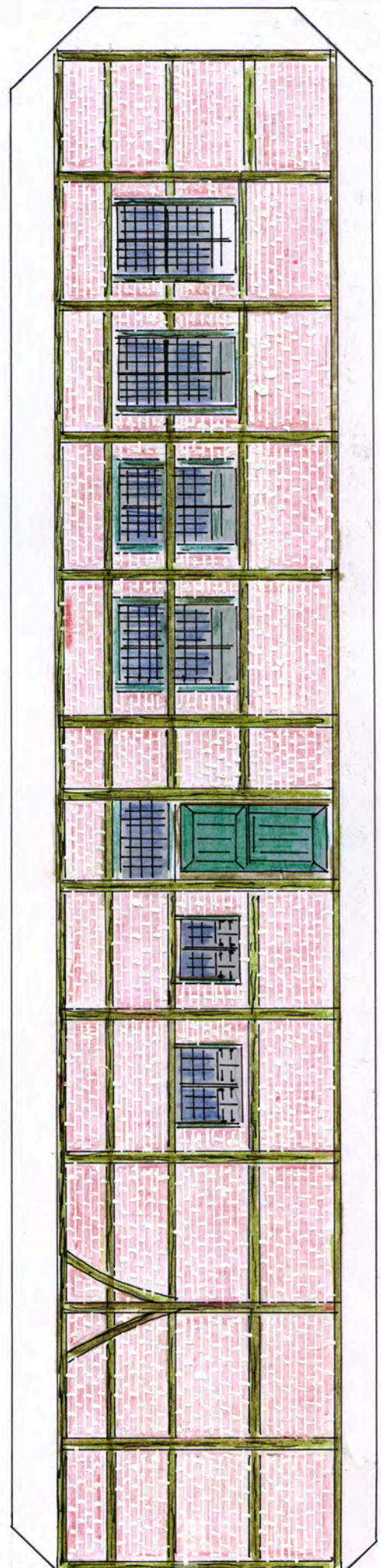
Alle Teile ausschneiden und entsprechend zusammenkleben. Die Brettergiebel zunächst auf dickere Pappe und dann auf die Hausgiebel kleben.

Die Stützelemente paarweise aufeinanderkleben und in das Haus einbauen.

Beim Zusammenkleben der Dachteile auf gutes Zusammenpassen der Ziegelmuster achten.



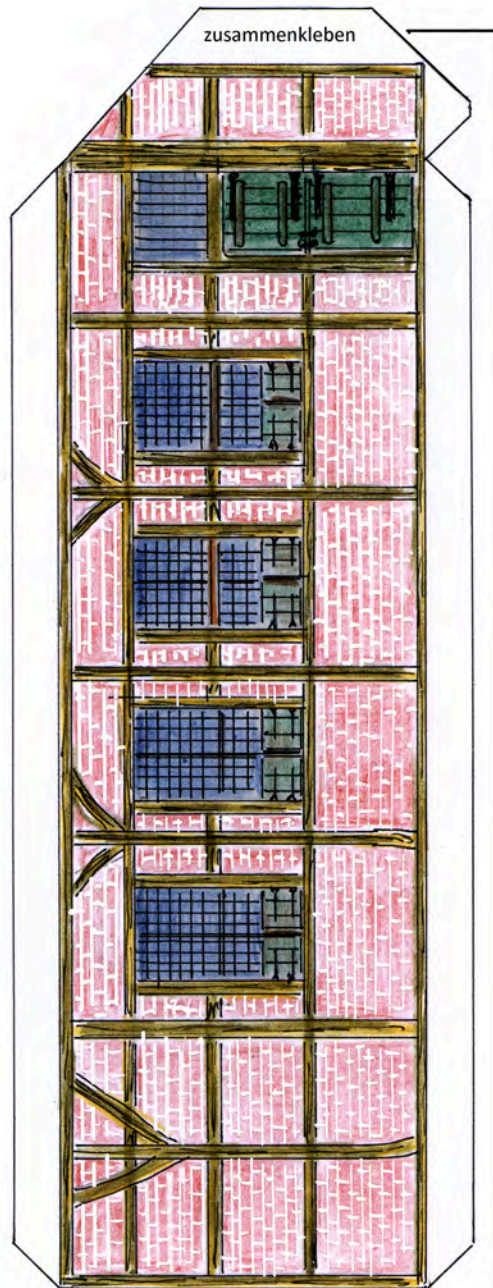
zusammenkleben



Haupthaus - Hofanlage im Westmünsterland

Hier zusammenkleben

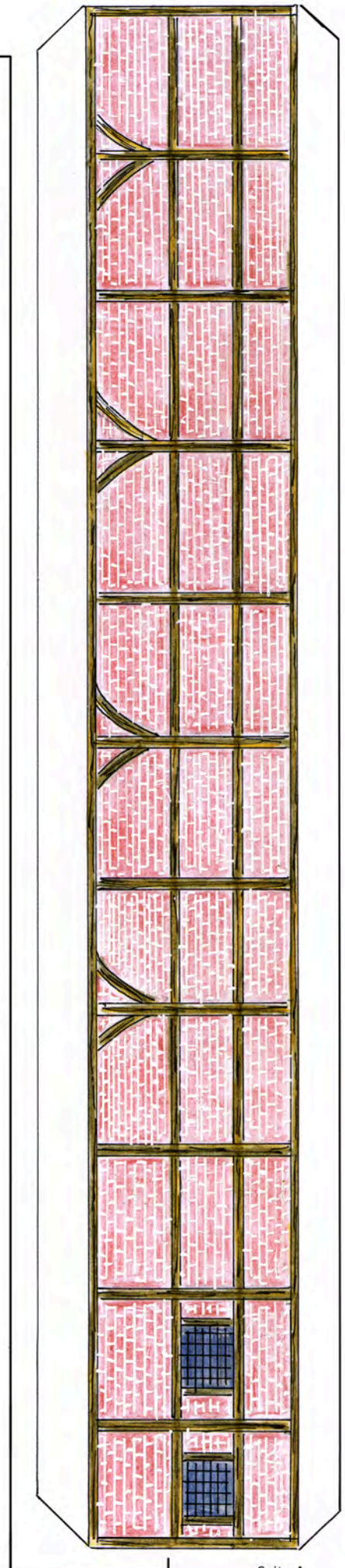
© Joachim Roßmann



zusammenkleben

Haupthaus - Hofanlage im Westmünsterland

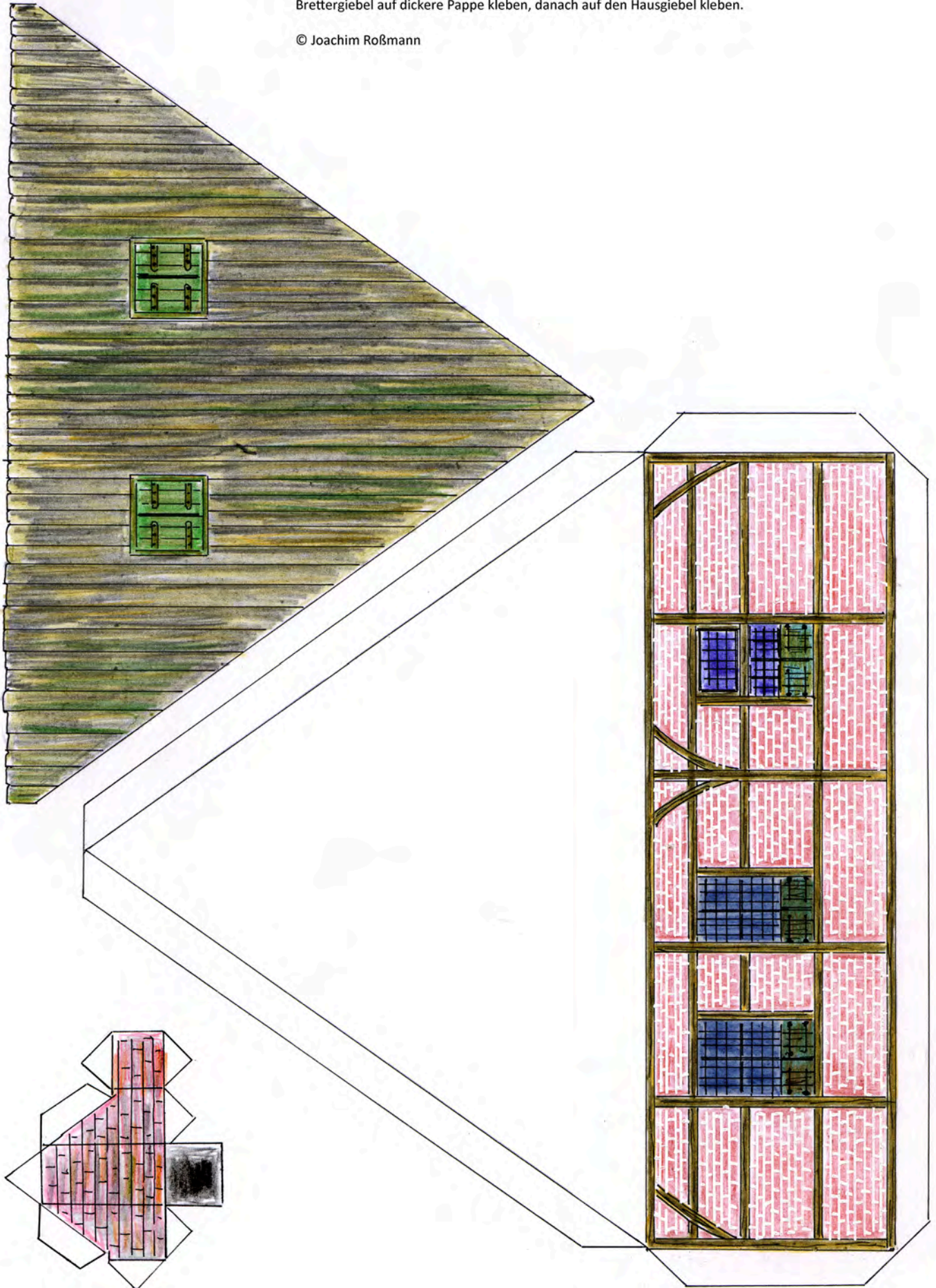
© Joachim Roßmann



Haupthaus - Hofanlage im Westmünsterland

Brettergiebel auf dickere Pappe kleben, danach auf den Hausgiebel kleben.

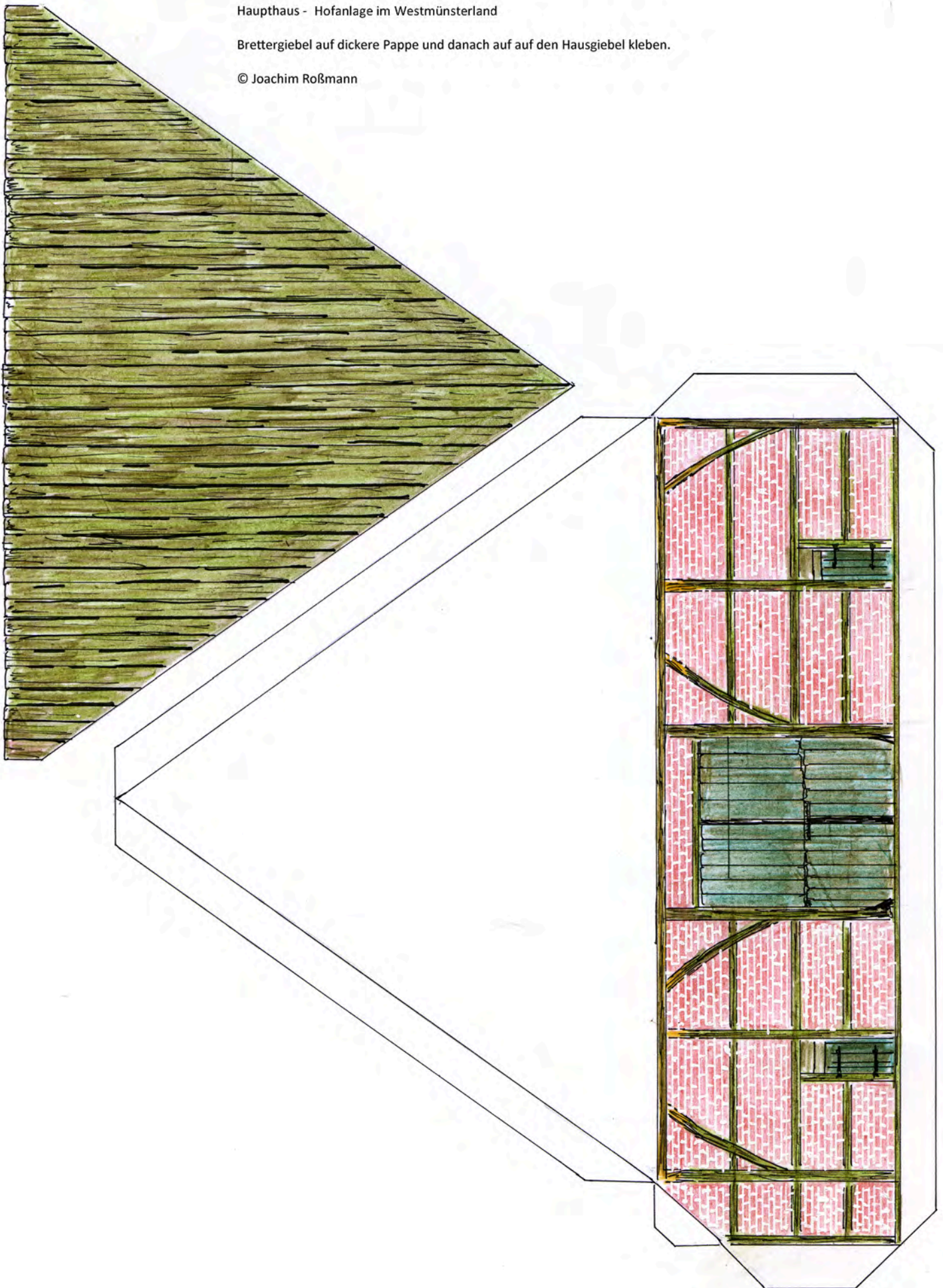
© Joachim Roßmann

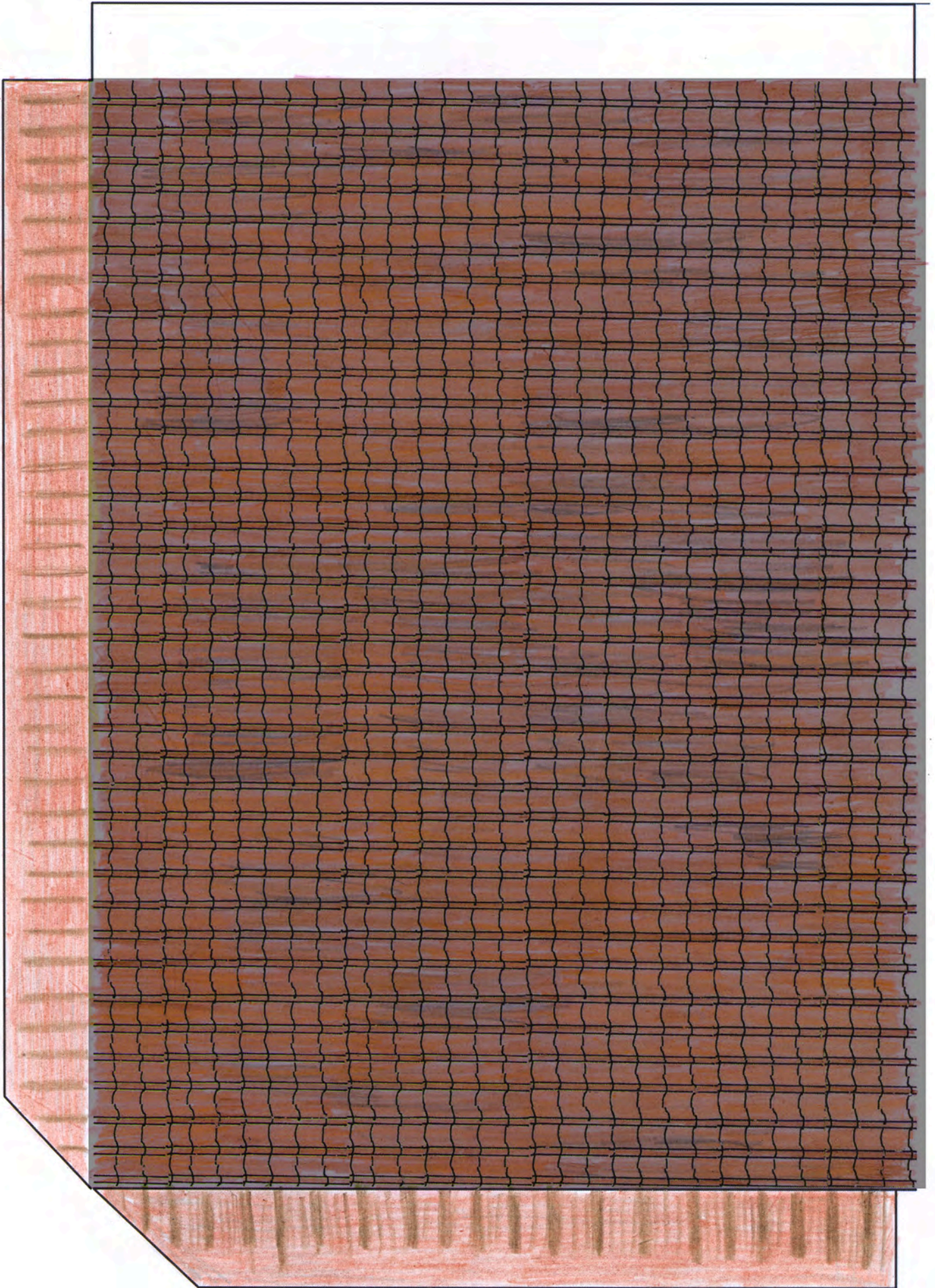


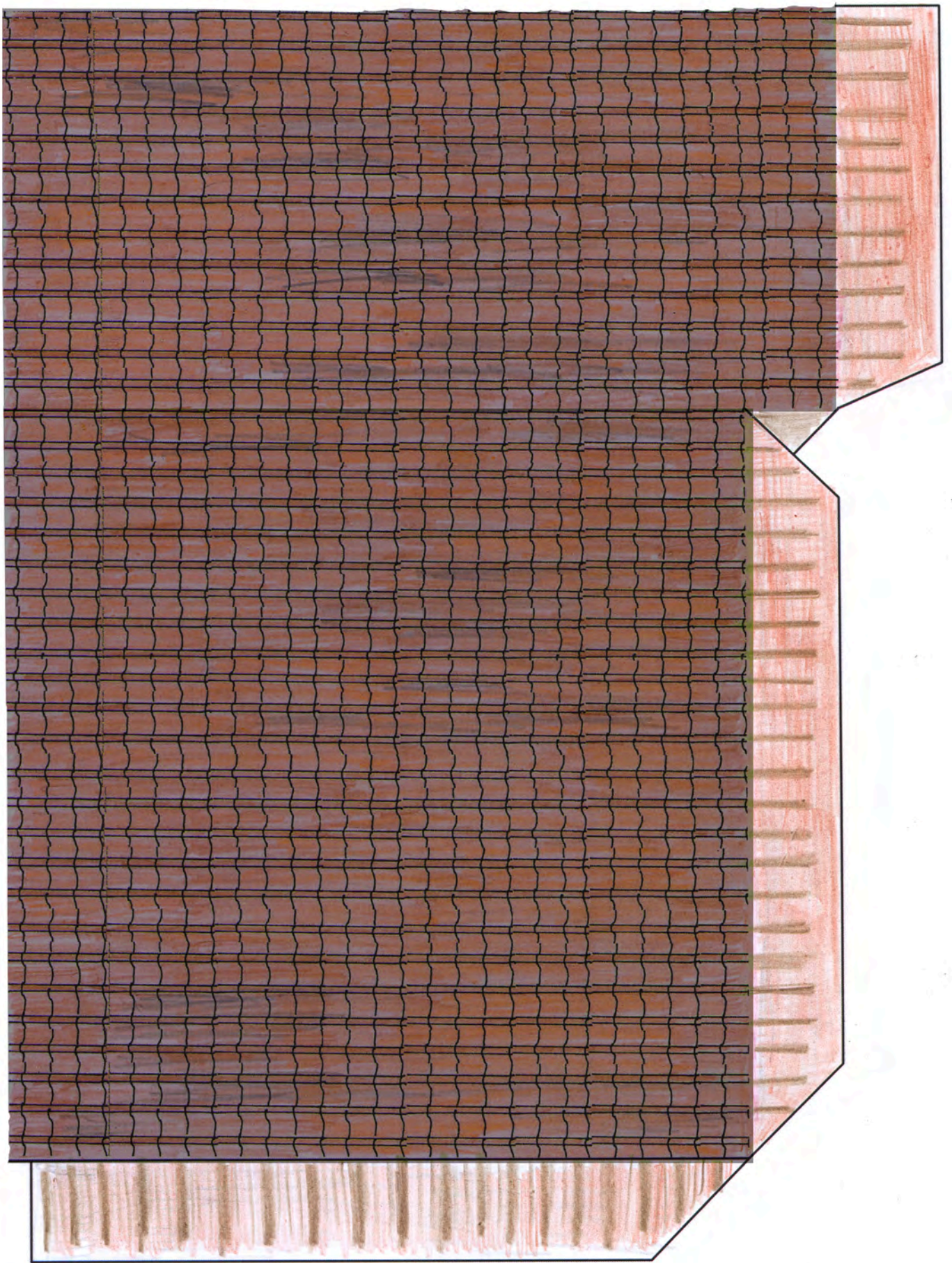
Haupthaus - Hofanlage im Westmünsterland

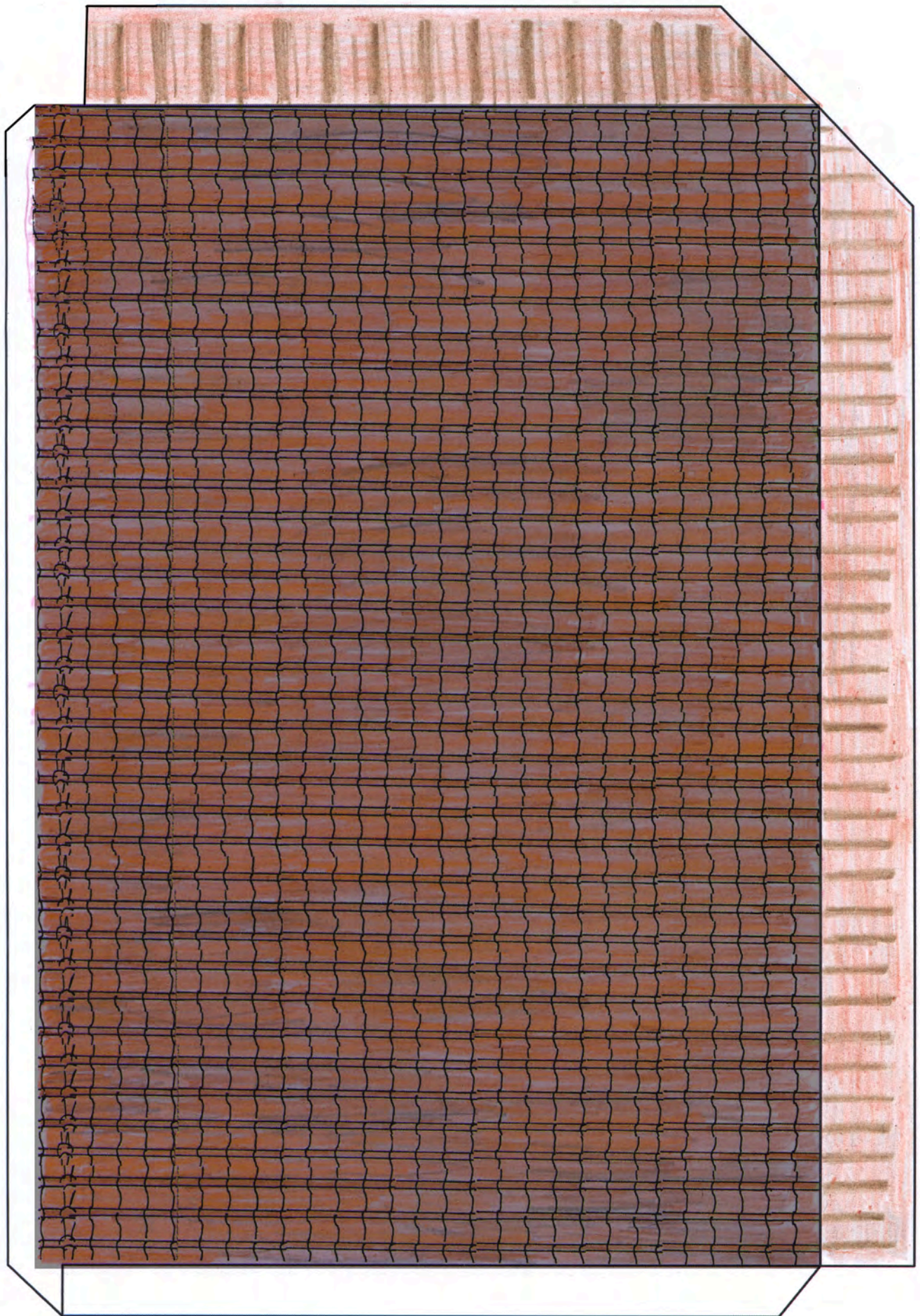
Brettergiebel auf dickere Pappe und danach auf auf den Hausgiebel kleben.

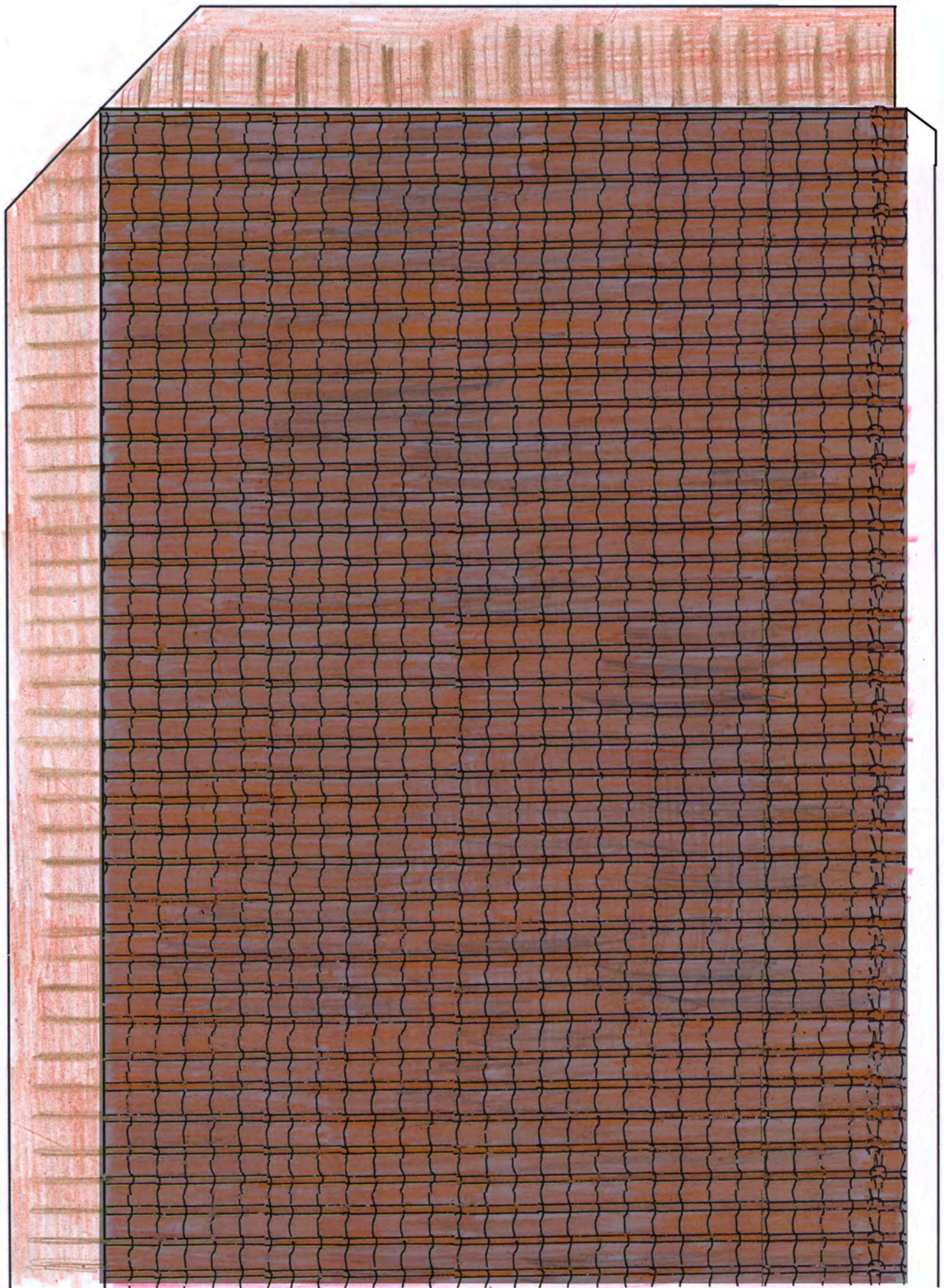
© Joachim Roßmann







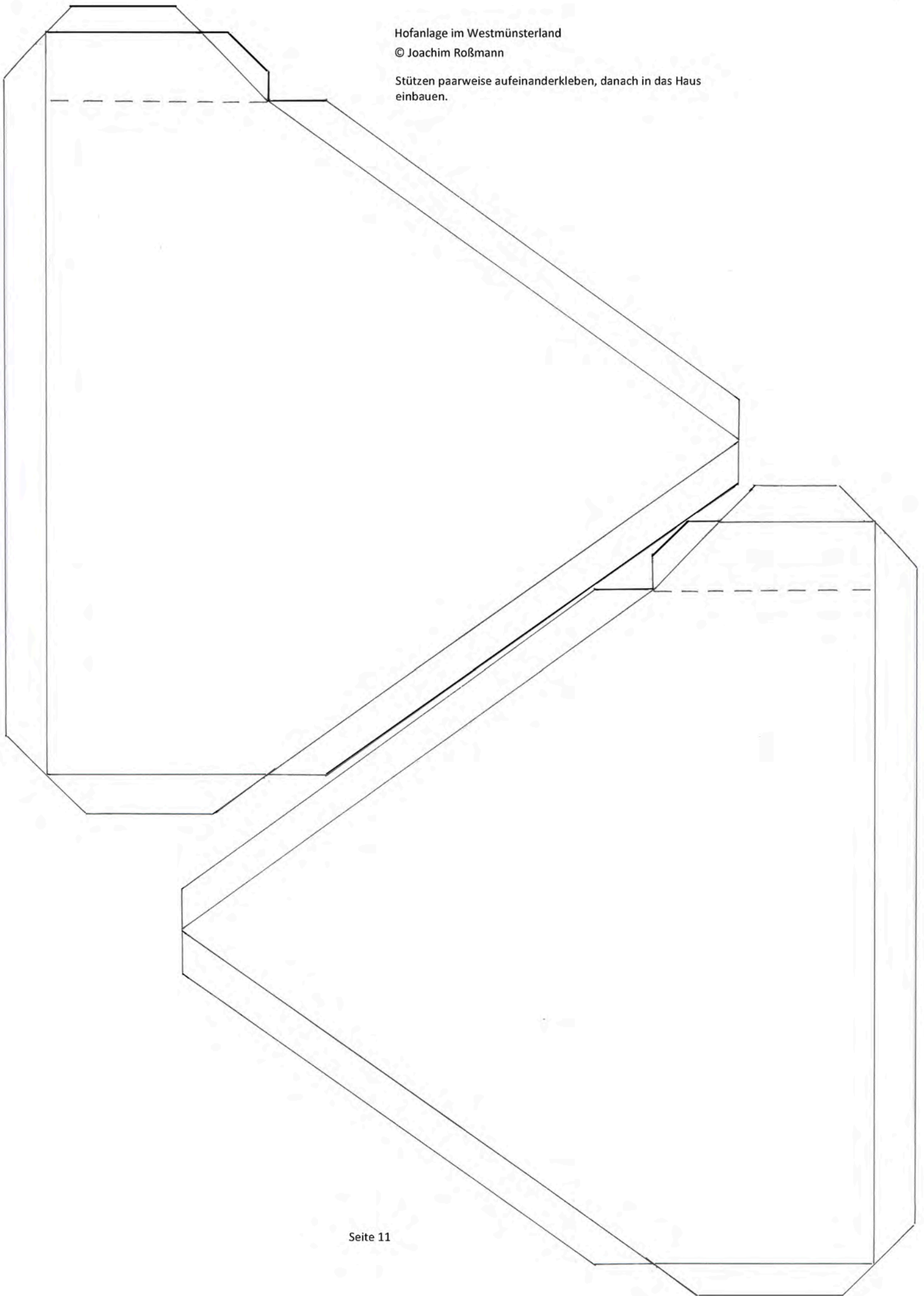




Hofanlage im Westmünsterland

© Joachim Roßmann

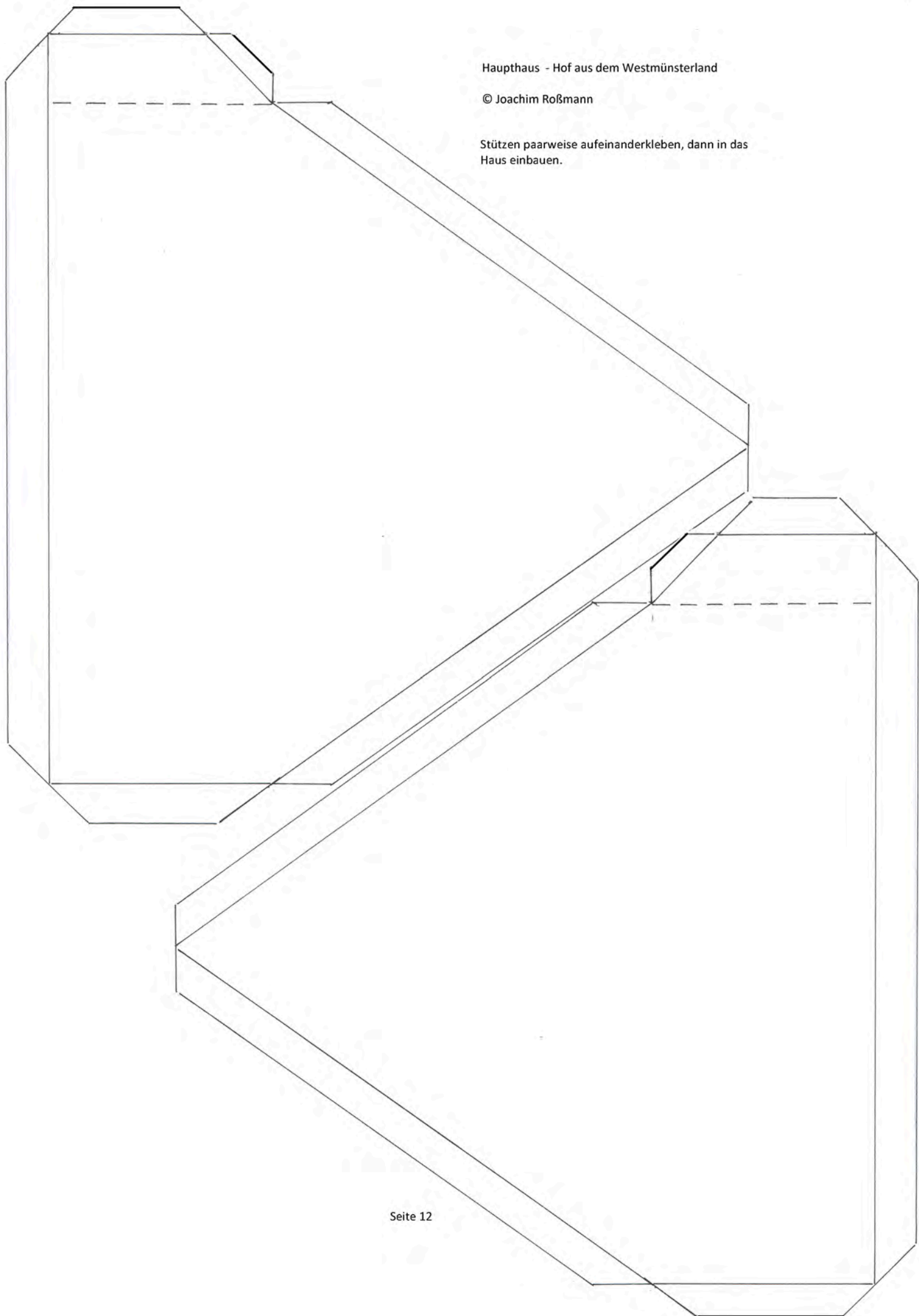
Stützen paarweise aufeinanderkleben, danach in das Haus
einbauen.



Haupthaus - Hof aus dem Westmünsterland

© Joachim Roßmann

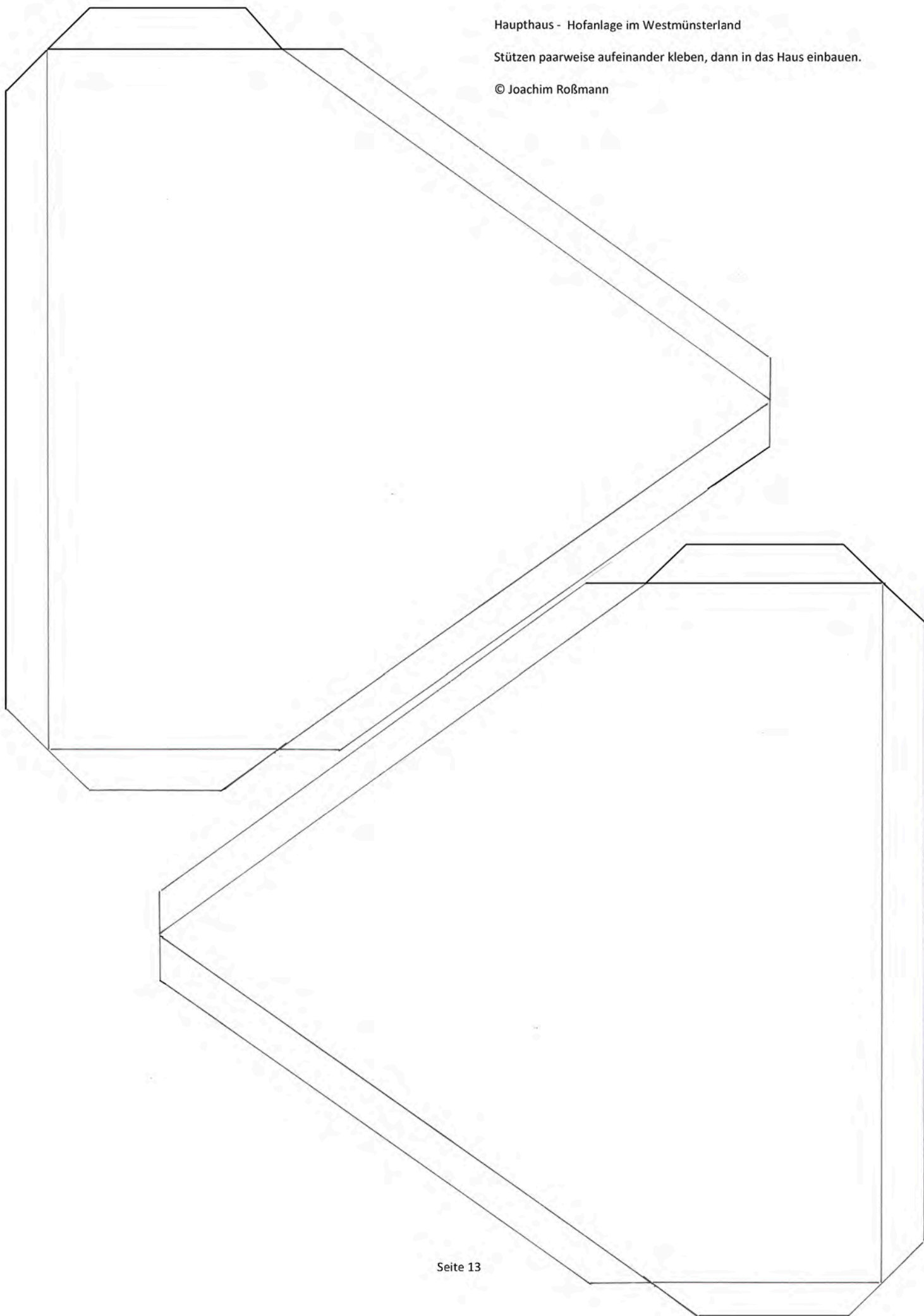
Stützen paarweise aufeinanderkleben, dann in das Haus einbauen.



Haupthaus - Hofanlage im Westmünsterland

Stützen paarweise aufeinander kleben, dann in das Haus einbauen.

© Joachim Roßmann



Haupthaus - Hofanlage im Westmünsterland

Stützen paarweise aufeinander kleben, dann in das Haus einbauen.

© Joachim Roßmann

