

Kartonmodell

Zweifamilienhaus in Gelsenkirchen

Entwurf angelehnt an ein altes Zweifamilienhaus, das für Bergarbeiter
Der Zeche Nordstern in Gelsenkirchen – Horst gebaut wurde / werden sollte..
Maßstab 1:87 (Modellbahn Spur HO)

Das Haus kann in zwei Versionen gebaut werden:

Version a: aus 160 g oder stärkerem Papier

Version b: aus Papier und Karton. Das Haus wirkt plastischer.

Das Gebäude wurde für die Rheinelbe – Bergbaugesellschaft für eine Arbeitersiedlung als eingeschossiger Backsteinbau mit Satteldach ca 1920 geplant. Es gab zwei etwa 70 m² große Wohnungen mit jeweils einem etw 5,3 m² großen Stall für Schwein, Ziege und Hühner im Gebäude.

Hier kann das Haus als Backsteinbau oder als verputztes Gebäude gebastelt werden.

Die Modell entsprechen in den wesentlichen Maßen ihrem Vorbild.



Zweifamilienhaus
verputzt

Aus den Ausschneidebögen
Gebaut.

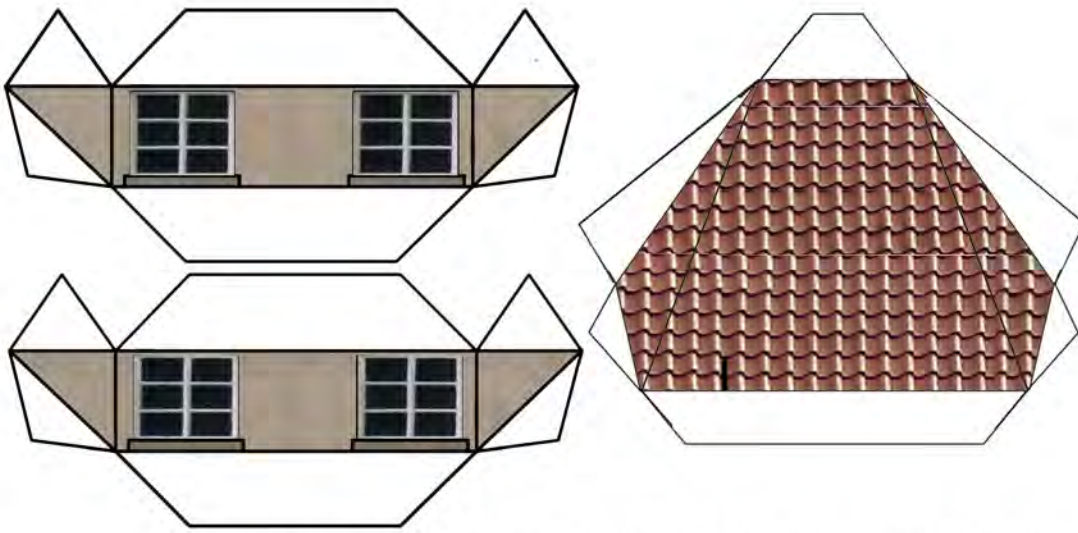


Zweifamilienhaus
Backsteinbau

Aus den Ausschneidebögen und
Pappe gebaut.

Die Kartonmodelle dürfen nur für eigene private Zwecke verwendet werden. Für jede andere Nutzung ist eine schriftliche Erlaubnis von mir einzuholen.

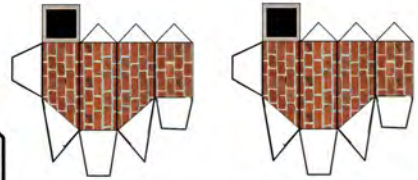
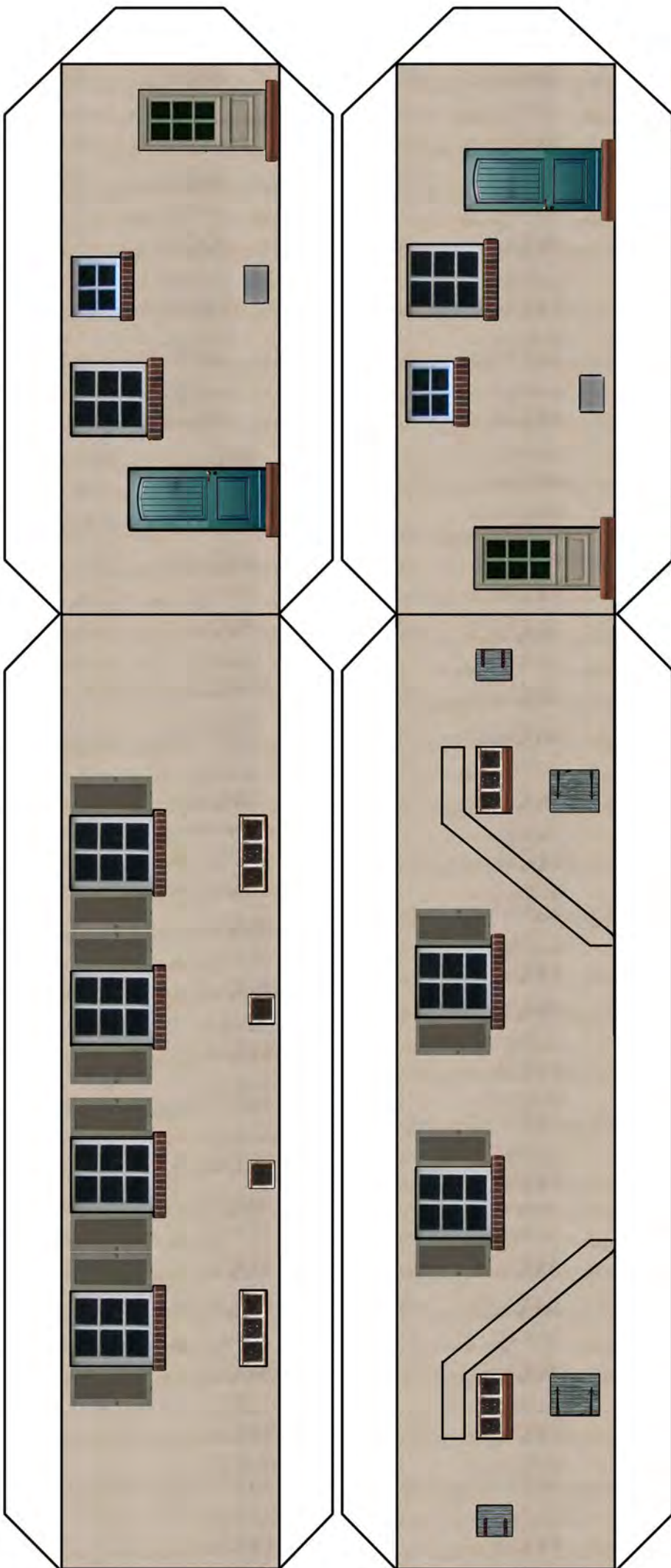
(jo.rossmann @unitybox.de)



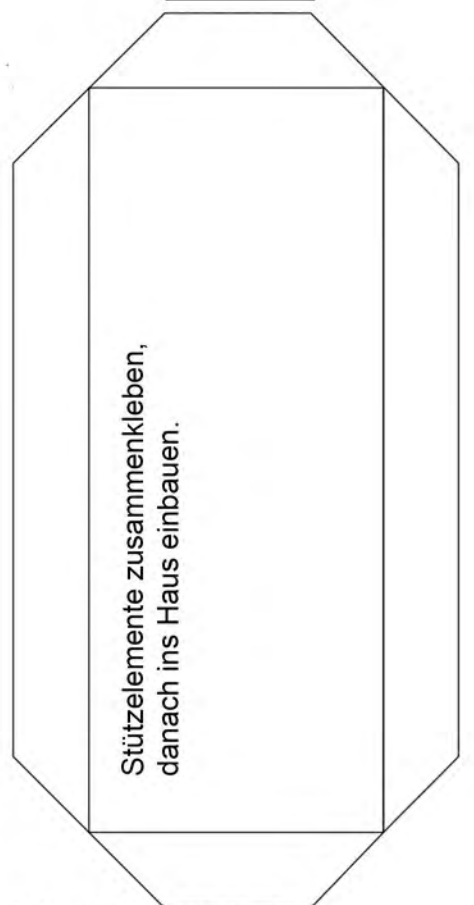
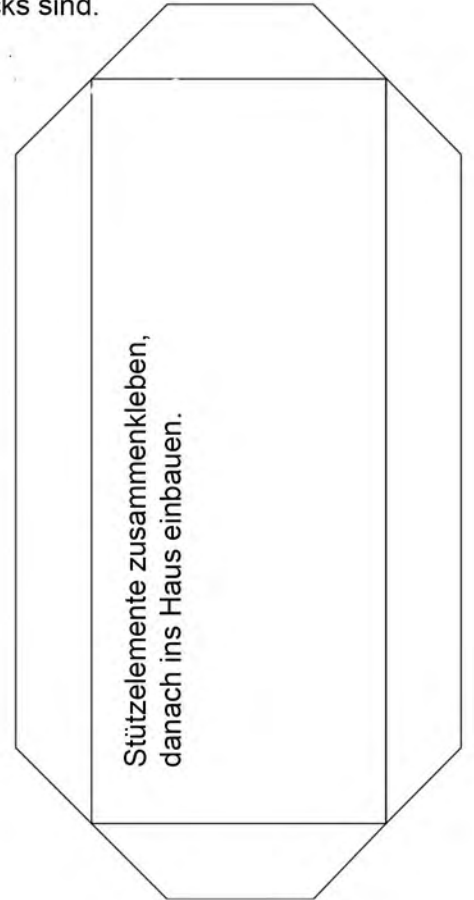
Das Modellentspricht im Wesentlichen einer Gruppe von zwei Einfamilienhäusern, die Anfang des 20. Jahrhunderts für die Zeche Nordstern in Gelsenkirchen Horst gebaut wurden.

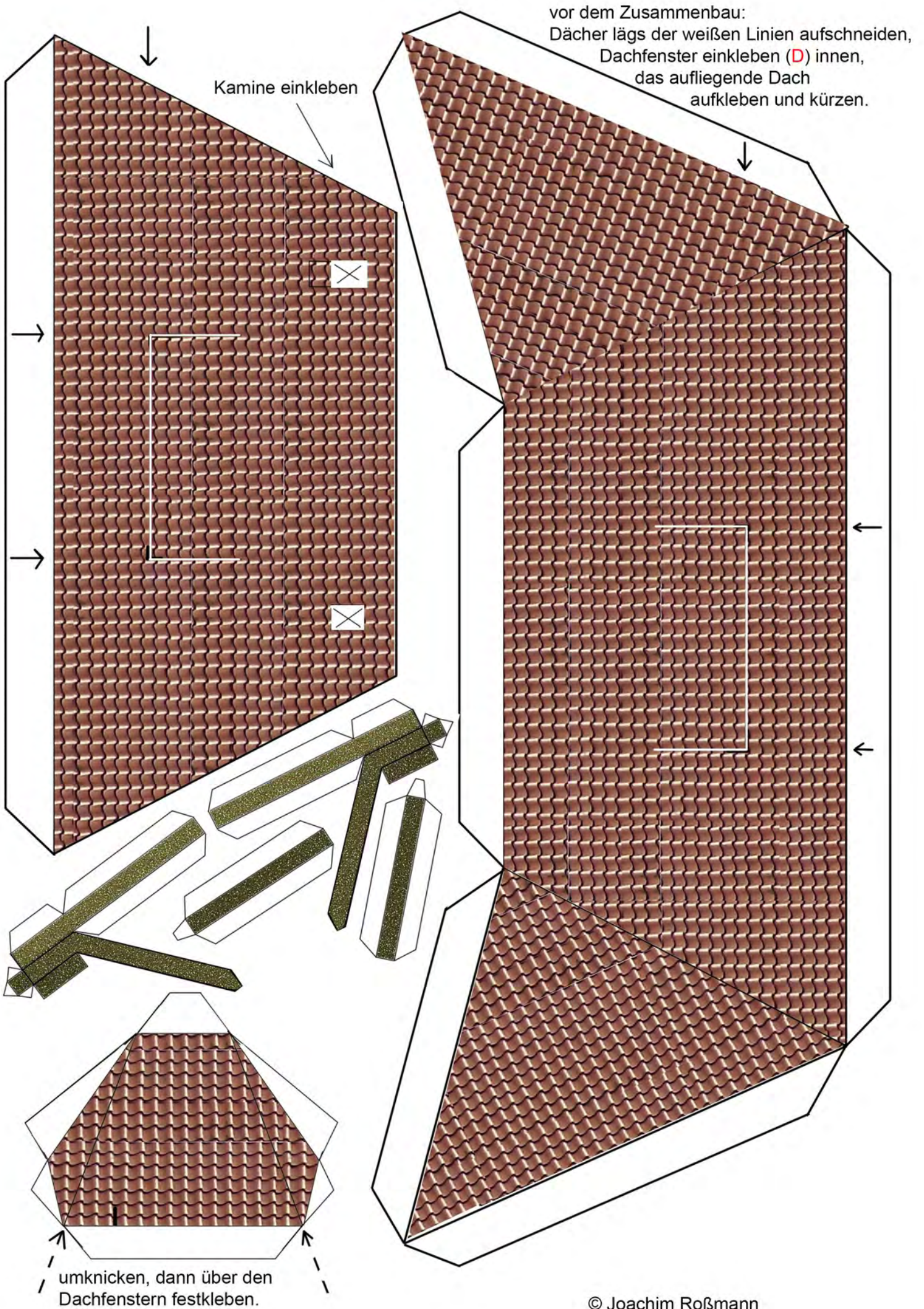
Deckplatte

Bodenplatte



Die roten Linien gelten, wenn die Bodenplatte 2mm, die Wände 1 mm dicks sind.

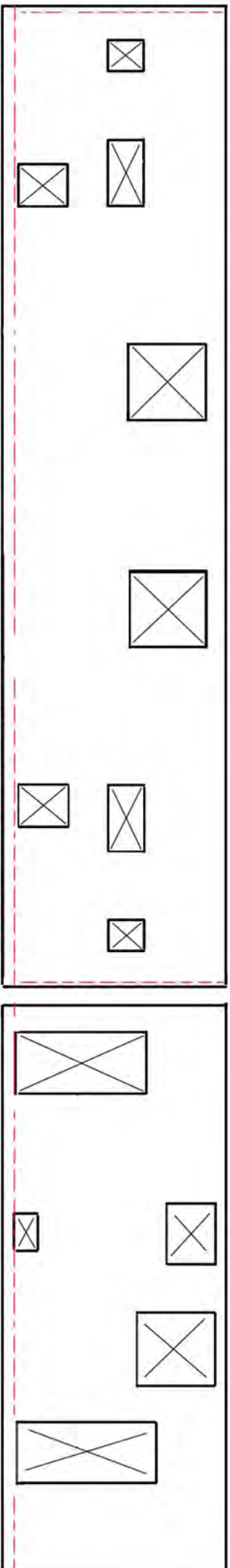
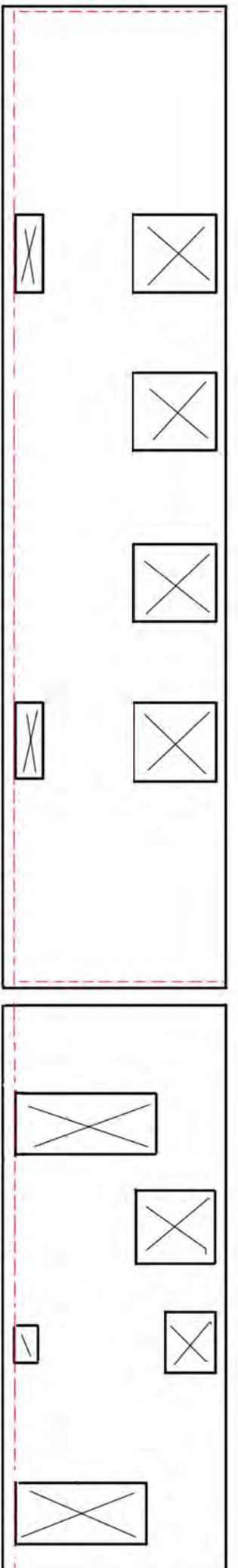




vor dem Zusammenbau:
 Dächer lägs der weißen Linien aufschneiden,
 Dachfenster einkleben (D) innen,
 das aufliegende Dach
 aufkleben und kürzen.

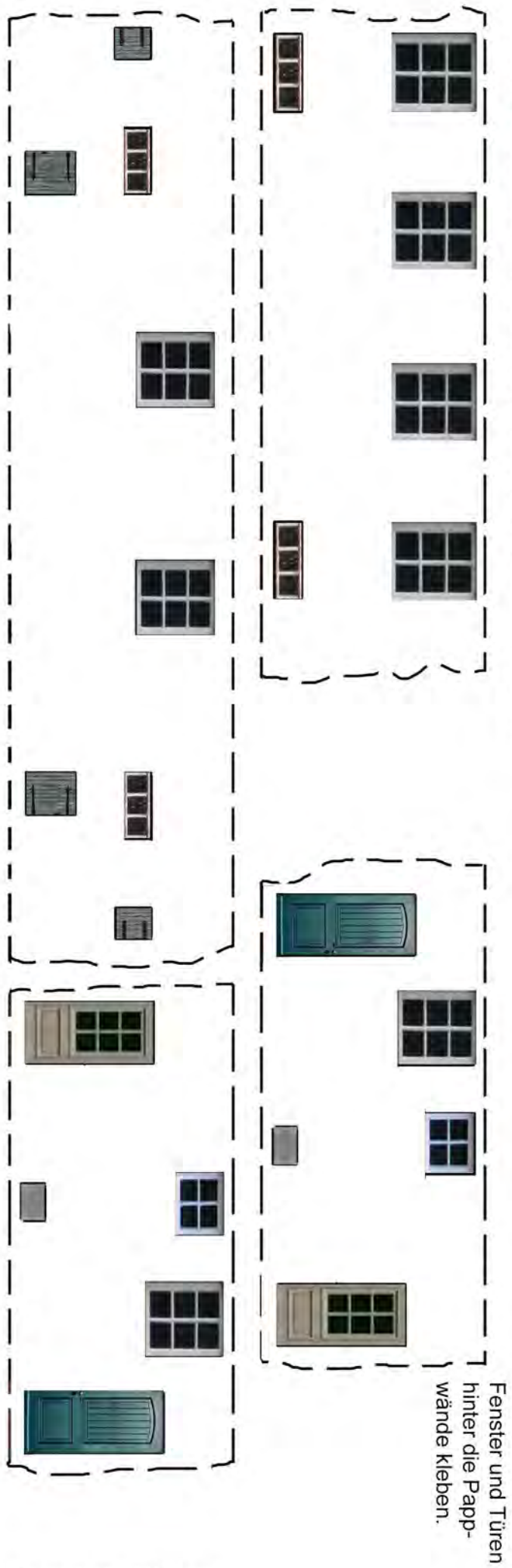
Kamine einkleben

umknicken, dann über den
 Dachfenstern festkleben.

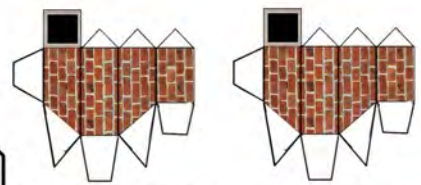
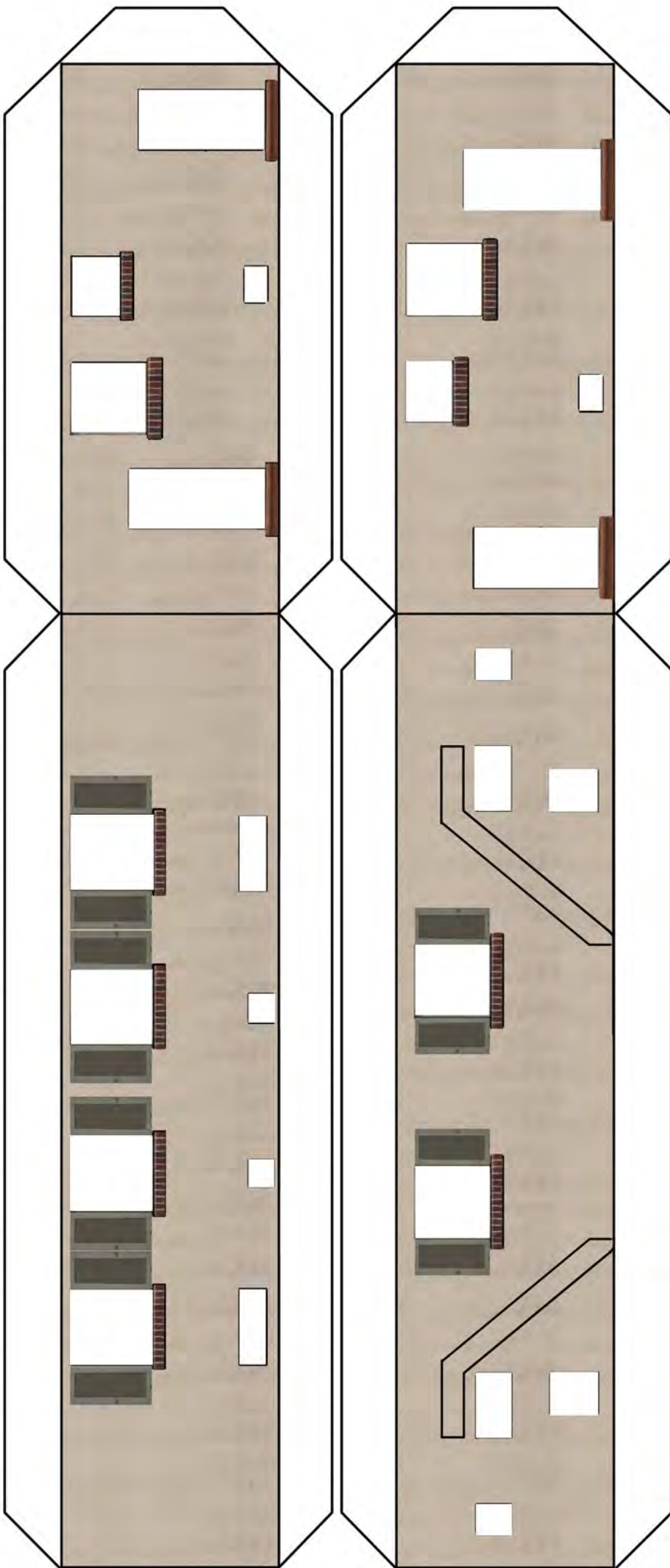


Schablonen für die Pappwände mit den Fenster- und Türausschnitten. Wände auf die Bodenplatte aufsetzen.

Beispiel: Rote Linien: Wenn die Bodenplatte 2 mm und die Wände 1 mm dick sind, die Wände an den roten Linien kürzen. Die Deckplatte aus dem normalen 160 g oder 200 g Papier ausschneiden.



Fenster und Türen
hinter die Papp-
wände kleben.



Die roten Linien gelten, wenn die Bodenplatte 2mm, die Wände 1 mm dicks sind.

